



TrueForce LED voor industrie en detailhandel (Highbay – MH)

TrueForce LED HPI UN 95W E40 840 WB

Philips Highbay LED-lampen bieden een snelle en rendabele oplossing voor het vervangen van HID-lampen in hooghangende toepassingen. De LED-oplossingen van TrueForce bieden de voordelen van LED, zoals een hoog energierendement en een lange levensduur tegen een lage initiële investering. TrueForce LED-lampen zijn zo ontworpen dat ze HID-lampen eenvoudig kunnen vervangen zonder de armaturen of VSA te hoeven vervangen. De lamp is zelfs compatibel met zowel 250 W als 400 W VSA's, waardoor retrofitting maximaal haalbaar is. De intelligente ontsteker elimineert ontstekerstoringen of doorlopende ontsteking die kan resulteren in oververhitting en elektromagnetische interferentie. Meerdere bundelhoekopties en een hogere kleurweergave-index verbeteren de lichtspreiding in medium en hooghangende toepassingen en creëren tegelijkertijd een comfortabele, veilige en productiviteitsbevorderende omgeving.

Waarschuwingen en veiligheid

- De installatie moet altijd worden uitgevoerd door een erkende monteur of installateur. Gebruik de installatiehandleiding voor instructies.

Product gegevens

| Algemene informatie | | Schakelcyclus | |
|----------------------------|------------|--------------------------------|-----------|
| Lampvoet | E40 [E40] | Schakelcyclus | 50.000X |
| Conform EU RoHS-richtlijn | Ja | Technisch type | 95-250W |
| Nominale levensduur (nom.) | 50000 h | Meetreferentie van lichtstroom | Wide Cone |

TrueForce LED voor industrie en detailhandel (Highbay – MH)

Eisen aan armatuurontwerp

| | |
|---|---------------------------|
| Kleurcode | 840 [CCT of 4000K (841)] |
| Bundelhoek (nom.) | 120 ° |
| Lichtstroom (nom.) | 13000 lm |
| Kleuraanduiding | Koel Wit (CW) |
| Gecorreleerde kleurtemperatuur (nom.) | 4000 K |
| Lichtrendement (gespec.) (nom.) | 136,00 lm/W |
| Kleurconsistentie | <6 |
| Kleurweergave-index (nom.) | 80 |
| LLMF bij einde nominale levensduur (nom.) | 70 % |

Bedrijfs- en Elektrische gegevens

| | |
|--|-----------|
| Ingangsfrequentie | 50 Hz |
| Power (Rated) (Nom) | 95 W |
| Lampstroom (nom.) | 500 mA |
| Overeenkomstig vermogen | 250 W |
| Opstarttijd (nom.) | 0,5 s |
| Opwarmtijd tot 60% lichtopbrengst (nom.) | 1 s |
| Arbeidsfactor (nom.) | 0,9 |
| Spanning (nom.) | 220-240 V |

Temperatuur

| | |
|-----------------------------|---------|
| T-behuizing maximaal (nom.) | 91,5 °C |
|-----------------------------|---------|

Regelsystemen en Dimmers

| | |
|---------|-----|
| Dimbaar | Nee |
|---------|-----|

Mechanische eigenschappen en Behuizing

| | |
|----------|--------|
| Lampvorm | Overig |
|----------|--------|

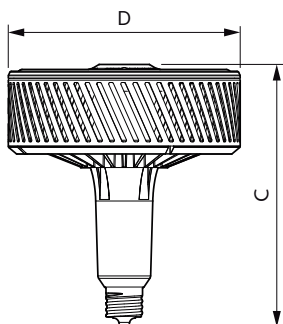
Goedkeuring en Toepassing

| | |
|-------------------------------|--------|
| Energie-efficiëntieklasse | E |
| Energieverbruik kWh/1.000 uur | 95 kWh |
| EPREL-registratienummer | 403625 |

Productgegevens

| | |
|----------------------------------|-------------------------------------|
| Volledige productcode | 871869975369600 |
| Productnaam voor bestelling | TrueForce LED HPI UN 95W E40 840 WB |
| EAN/UPC - Product | 8718699753696 |
| Bestelcode | 75369600 |
| Lokale code | 75369600 |
| Numerator - Aantal per pak | 1 |
| Numerator - Dozen per buitendoos | 3 |
| SAP-materiaal | 929002350802 |
| Nettogewicht SAP (per stuk) | 1,250 kg |

Maatschets

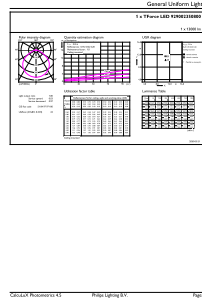
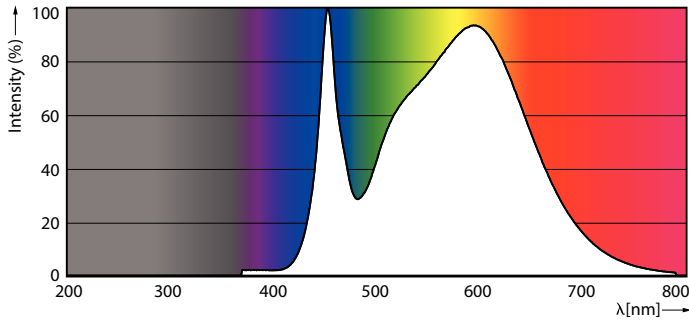


TrueForce LED HPI UN 95W E40 840 WB

| Product | D | C |
|-------------------------------------|--------|--------|
| TrueForce LED HPI UN 95W E40 840 WB | 250 mm | 290 mm |

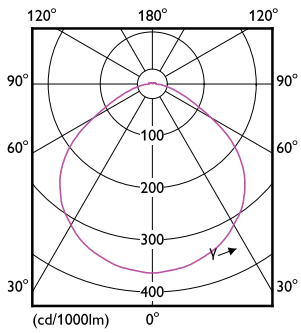
TrueForce LED voor industrie en detailhandel (Highbay – MH)

Fotometrische gegevens



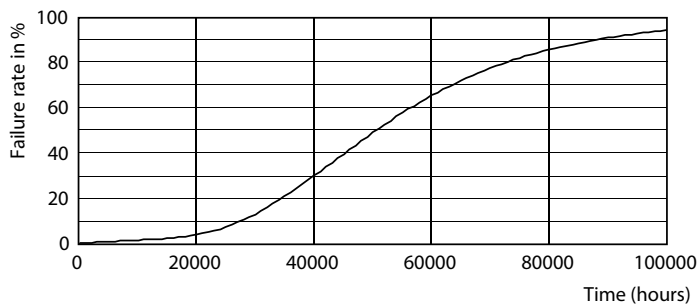
LEDForce HPI 95W Others E40 840 1

LEDForce HPI 95W Others E40 840 120D

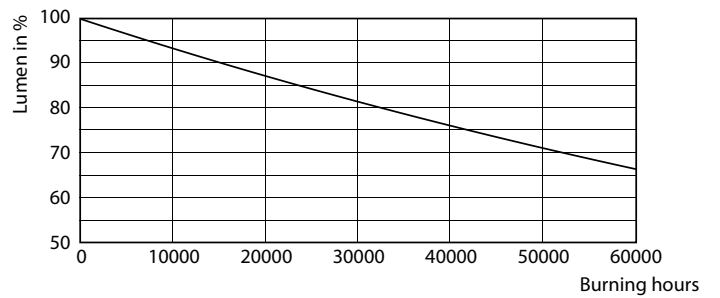


LEDForce HPI 140W Others E40 120D

Levensduur



50K



50K

TrueForce LED voor industrie en detailhandel (Highbay – MH)

