



MASTER LEDtube (EM/MAINS)



MASTER LEDtube 1500mm UO 21.7W 840 T8

De Philips MASTER LEDtube integreert een LED-lichtbron in de vorm van een traditionele lineaire fluorescentielamp die geschikt is voor armaturen met electromagnetische voorschakelapparatuur. Zijn unieke ontwerp creëert een perfect uniforme visuele verschijning die niet te onderscheiden is van een traditionele fluorescentielamp. De MASTER LEDtube is de ideale oplossing voor klanten die hogere verlichtingseisen stellen en de waarde over de levensduur willen maximaliseren (en dus de langste levensduur nodig hebben). De lampen bieden uitgebreide energiebesparingen en verlagen de totale eigendomskosten. De effectieve lichtopbrengst is afhankelijk van het gehele lichtstelsel; o.a. het gebruikte armatuur.

Waarschuwingen en veiligheid

- LET OP: Het algehele rendement en de lichtverdeling van elke installatie waarbij deze lampen worden toegepast wordt bepaald door het ontwerp van de betreffende installatie.

Product gegevens

Algemene informatie	
Lampvoet	G13 ROT (Rotating) [Medium Bi-Pin Fluorescent]
Conform EU RoHS-richtlijn	Ja
Nominale levensduur (nom.)	70000 h
Schakelcyclus	200.000X
Meetreferentie van lichtstroom	Sphere
Eisen aan armatuurontwerp	
Kleurcode	840 [CCT of 4000K (841)]
Bundelhoek (nom.)	160 °

Lichtstroom (nom.)	3700 lm
Kleuraanduiding	Koel Wit (CW)
Gecorreleerde kleurtemperatuur (nom.)	4000 K
Lichtrendement (gespec.) (nom.)	170,00 lm/W
Kleurconsistentie	<6
Kleurweergave-index (nom.)	80
LLMF bij einde nominale levensduur (nom.)	70 %

Bedrijfs- en Elektrische gegevens

Ingangsfrequentie	50 tot 60 Hz
Power (Rated) (Nom)	21,7 W

MASTER LEDtube (EM/MAINS)

Lampstroom (max.)	108 mA
Lampstroom (min.)	89 mA
Opstarttijd (nom.)	0,5 s
Opwarmtijd tot 60% lichtopbrengst (nom.)	0,5 s
Arbeidsfactor (nom.)	0,9
Spanning (nom.)	220-240 V

Temperatuur

T-omgeving (max.)	45 °C
T-omgeving (min.)	-20 °C
T-opslag (max.)	65 °C
T-opslag (min.)	-40 °C
T-behuizing maximaal (nom.)	60 °C

Regelsystemen en Dimmers

Dimbaar	Nee
---------	-----

Mechanische eigenschappen en Behuizing

Lampafwerking	Mat
Lampmateriaal	Kunststof
Productlengte	1500 mm
Lampvorm	Buis, dubbelkneeps

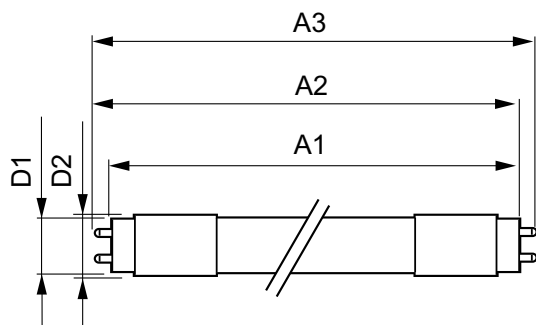
Goedkeuring en Toepassing

Energie-efficiëntieklasse	C
Energiebesparend product	Yes
Goedkeuringsmerktekens	RoHS compliance TÜV CE-markering KEMA Keur-certificaat
Energieverbruik kWh/1.000 uur	22 kWh
EPREL-registratienummer	403547

Productgegevens

Volledige productcode	871951431664500
Productnaam voor bestelling	MASTER LEDtube 1500mm UO 21.7W 840 T8
EAN/UPC - Product	8719514316645
Bestelcode	31664500
Lokale code	31664500
Numerator - Aantal per pak	1
Numerator - Dozen per buitendoos	10
SAP-materiaal	929002998602
Nettogewicht SAP (per stuk)	0.450 kg

Maatschets

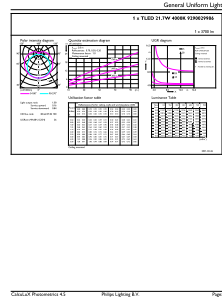
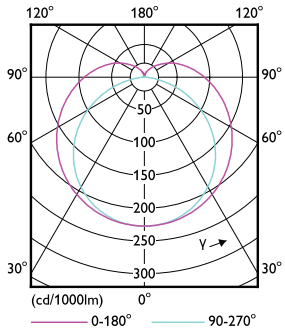


MASTER LEDtube 1500mm UO 21.7W 840 T8

Product	D1	D2	A1	A2	A3
MASTER LEDtube 1500mm UO 21.7W 840 T8	25,8 mm	28 mm	1498,8 mm	1505,9 mm	1513 mm

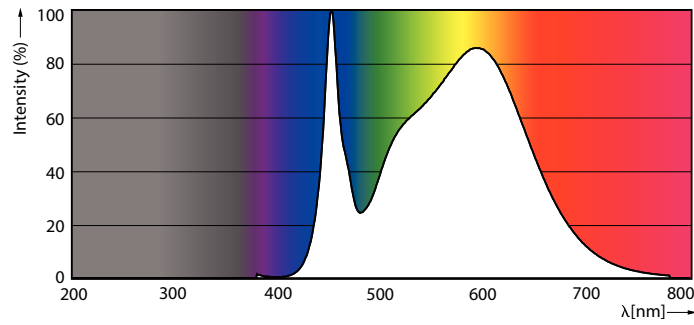
MASTER LEDtube (EM/MAINS)

Fotometrische gegevens



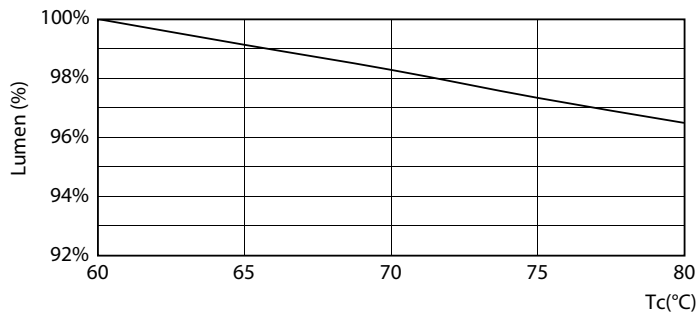
LEDtube MAS 14,7W G13 2300lm

LEDtube MAS 21,7W G13 3700lm 840

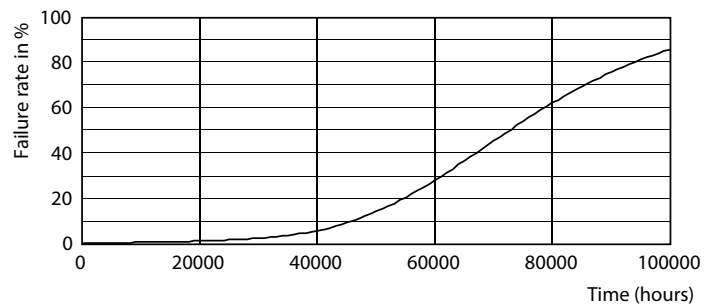


LEDtube MAS 21,7W G13 3700lm 840

Levensduur



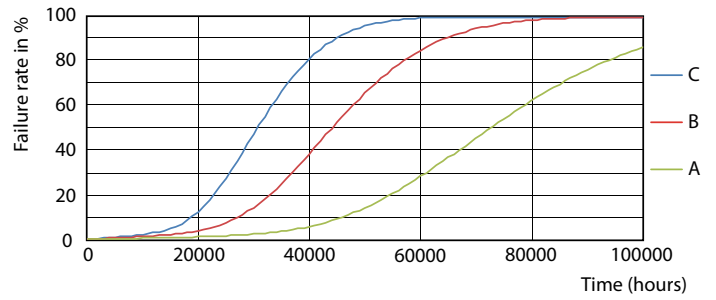
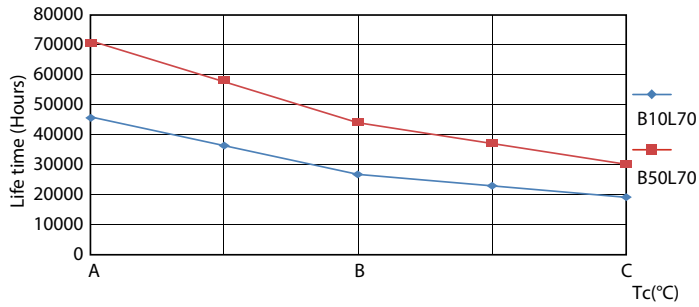
LEDtube MAS 21,7W 70K LumenVsTc



LEDtube_70K-LED

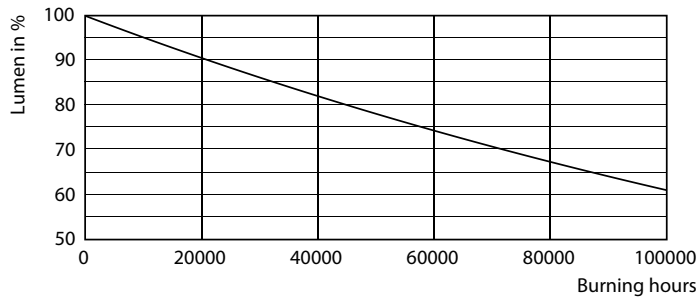
MASTER LEDtube (EM/MAINS)

Levensduur



LEDtube_70K_LifetimeVsTc-LED

LEDtube_70K_FailureRate-LED



LEDtube_70K-LMP

