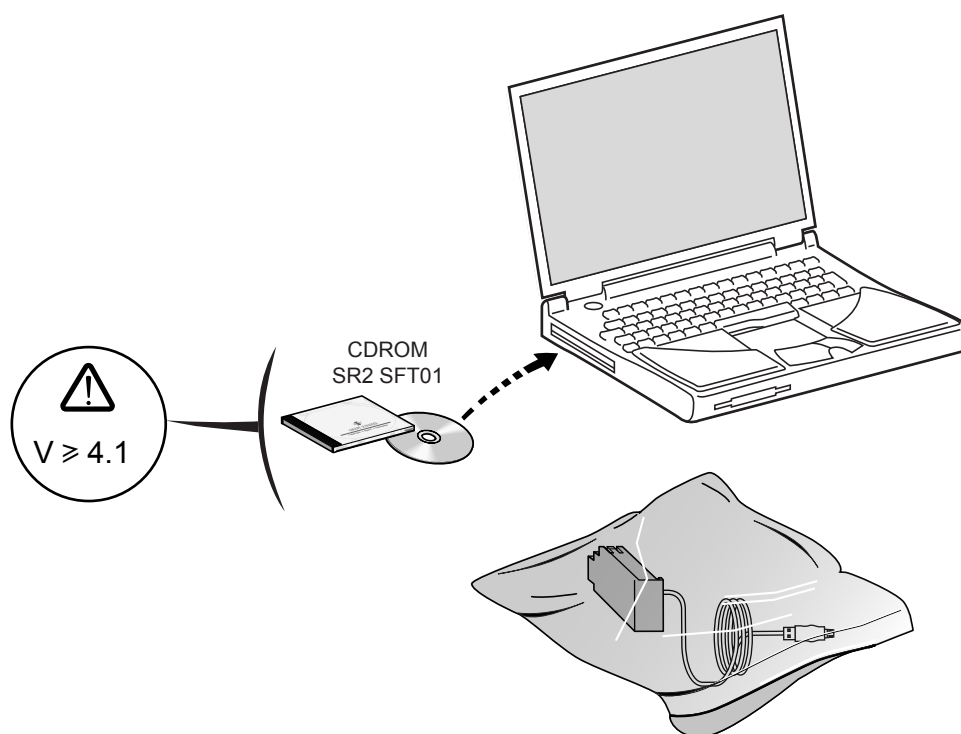
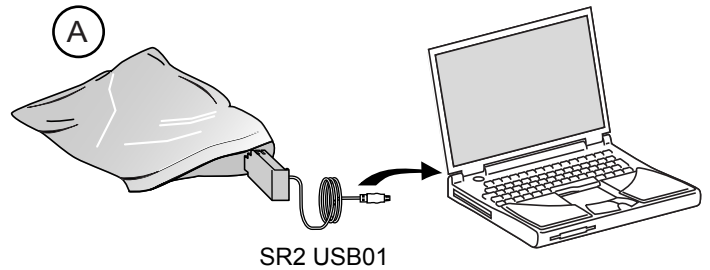


Using the USB cable with Windows XP
Mise en œuvre du câble USB sous Windows XP
USB-Kabel unter Windows XP installieren
Utilización del cable USB con Windows XP
Installazione del cavo USB con Windows XP
Instalação do cabo USB no Windows XP

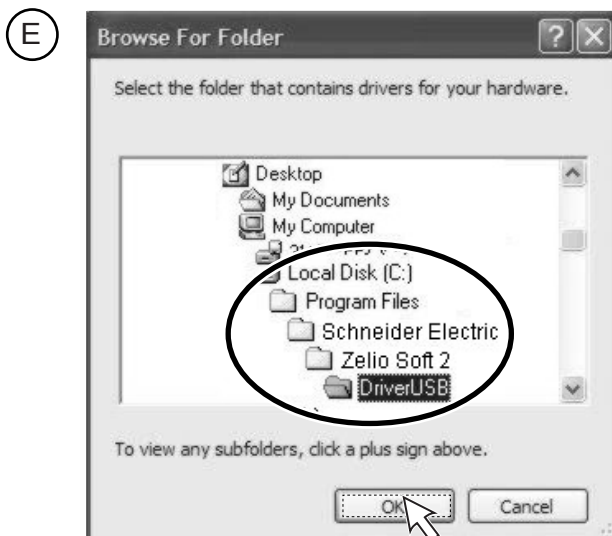
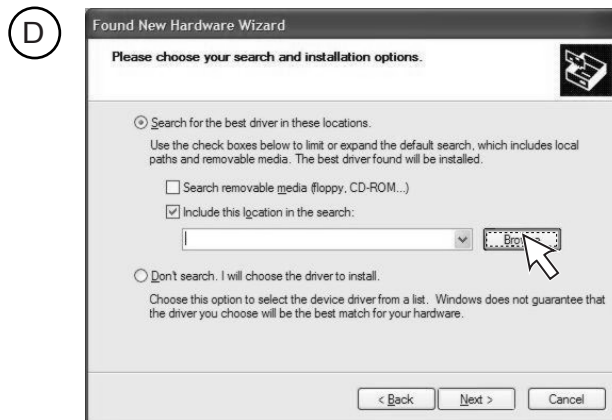


1 To install USB cable **SR2 USB01**, apply the following steps:
A, B, C, D, E, F, G, H

- Pour installer le câble USB **SR2 USB01** suivre les étapes suivantes :
A, B, C, D, E, F, G, H
- Um das USB-Kabel **SR2 USB01** zu installieren, führen Sie folgende Schritte durch:
A, B, C, D, E, F, G, H
- Para instalar el cable USB **SR2 USB01**, seguir los siguientes pasos:
A, B, C, D, E, F, G, H
- Per installare il cavo USB **SR2 USB01** seguire i punti seguenti:
A, B, C, D, E, F, G, H
- Para instalar o cabo USB **SR2 USB01** seguir as etapas seguintes:
A, B, C, D, E, F, G, H



Only visible in Windows XP SP2 / Seulement visible avec Windows XP SP2
Nur in Windows XP SP2 zu sehen / Sólo visible en Windows XP SP2
Visibile unicamente con Windows XP SP2 / Apenas visível no Windows XP SP2.





Note: cable **SR2 USB01** has been fully tested under

- all supported Windows operating systems
- and has been approved for its functionalities.

Nota : le câble **SR2 USB01** a été entièrement testé

- sous tous les systèmes d'exploitation Windows
- supportés et a été approuvé pour ses fonctionnalités.

Hinweis: Das Kabel **SR2 USB01** wurde mit allen unterstützten

- Windows-Betriebssystemen vollständig geprüft
- und für seine Funktion zugelassen.

Nota: el cable **SR2 USB01** ha sido probado íntegramente

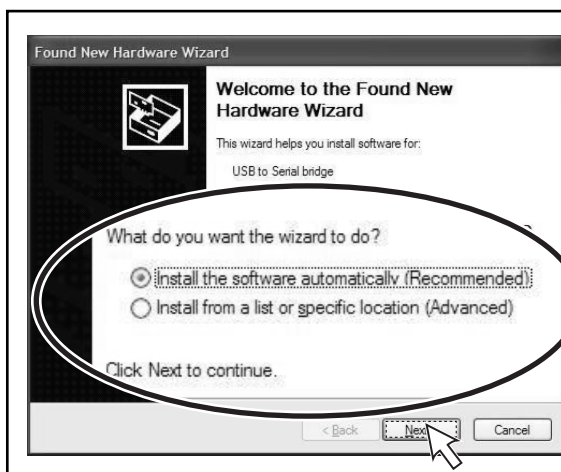
- en todos los sistemas operativos Windows
- soportados y ha sido aprobado para sus funcionalidades.

Nota: il cavo **SR2 USB01** è stato testato con

- successo in tutti i sistemi operativi supportati
- da Windows ed è stato approvato per la loro funzionalità.

Nota: o cabo **SR2 USB01** foi completamente testado

- em todos os sistemas operativos suportados
- e o seu funcionamento foi aprovado.



To use cable **SR2 USB01** on other USB ports, run the installation procedure again in automatic mode.

Pour utiliser le câble **SR2 USB01** sur d'autres ports USB, effectuer de nouveau la procédure d'installation en automatique.

Um das Kabel **SR2 USB01** mit anderen USB-Ports zu benutzen, führen Sie die Installationsprozedur noch einmal im automatischen Modus durch.

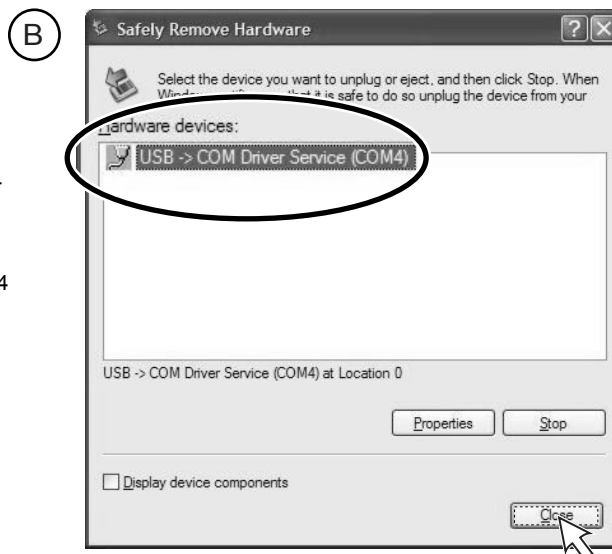
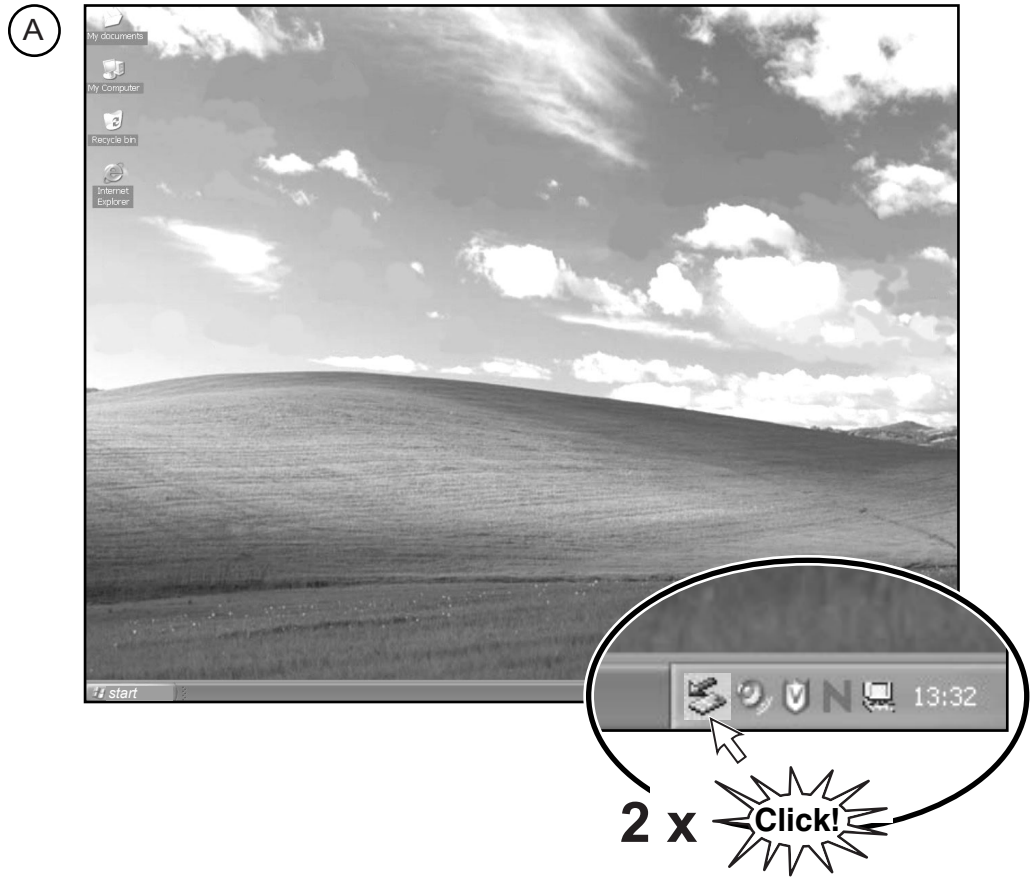
Para utilizar el cable **SR2 USB01** en otros puertos USB, ejecutar nuevamente el procedimiento de instalación en modo automático.

Per utilizzare il cavo **SR2 USB01** su altre porte USB, eseguire nuovamente la procedura d'installazione in modalità automatica.

Para utilizar o cabo **SR2 USB01** noutras portas USB, executar o procedimento de instalação novamente no modo automático.

2 To find the COM port number of the installed USB cable **SR2 USB01**, apply the following steps:

- Pour rechercher le numéro de port COM du câble USB **SR2 USB01** installé, suivre les étapes suivantes :
- Um die COM-Port-Nummer für das installierte USB-Kabel **SR2 USB01** zu suchen, führen Sie folgende Schritte durch:
- Para buscar el número de puerto COM del cable USB **SR2 USB01** instalado, seguir los siguientes pasos:
- Per cercare il numero di porta COM del cavo USB **SR2 USB01** installato, seguire i punti seguenti:
- Para procurar o número da porta COM do cabo USB **SR2 USB01** instalado, seguir as etapas seguintes:



Example: for COM 4
Exemple: pour COM 4
Beispiel: COM 4
Ejemplo: para COM 4
Esempio: per COM 4
Exemplo : para COM 4