

# PIPELIFE ELECTRO CATALOGUS



Pipes  
for life

PIPELIFE 

<b>PVC buizen star en flexibel</b>	
Polivolt LF	1
Polivolt diverse kleuren	2
Polivolt UV-stabiel	3
Flexivolt en Flexiplus QL	4
Flexiplus QL	5
PVC hulpstukken	6
Aansluitbochten LF	7
<b>Verhoogd slagvast buizen en hulpstukken</b>	
Polvalit buis VSV LF	8
Polvalit Flex VSV LF	8
Polvalit hulpstukken	8
Polfix+ VSV	9
Flexbox+	9
<b>Halovolt EMC</b>	
Halovolt EMC LF	10
Halovolt EMC	10
Halovolt EMC sok	10
Halovolt EMC bocht	10
Halovolt EMC connector	10
<b>Halogeenvrij buizen en hulpstukken</b>	
Halovolt LF	11
Halovolt Flex	11
Halovolt hulpstukken	11
Polfix+ halogeenvrij	12
Flexbox+	12
<b>Mantelbuis/kabelbescherming</b>	
Kabelflex	13
<b>Accessoires</b>	
Knipscharen	14
Lijm	14
Clip	14
Trekveer Low friction	14
<b>Coderingen</b>	
Coderingen	15
<b>Afmetingen</b>	
Afmetingen van containers en pakketten	16

Deze catalogus is met grote zorg samengesteld. Er kunnen echter geen rechten aan worden ontleend, drukfouten voorbehouden.

Alle maten in mm tenzij anders aangegeven.

Kijk voor de meest actuele versie van deze catalogus op [www.pipelife.nl](http://www.pipelife.nl)

Niets uit deze uitgave mag worden verveelvuldigd en/of openbaar gemaakt zonder voorafgaande schriftelijke toestemming van de auteurs en/of de uitgever.

## Polivolt

## POLIVOLT INSTALLATIEBUIS LF (LOW FRICTION) PVC-CRÈME MET KEMA KEUR 4 METER LENGTES

Norm mm	Afm. inch	Afm. mm	Verp. bundel	Verp. pakket	Verp. ½ container	Verp. container	Art. nr.
16	5/8	15,9 x 13,6	100			16.500	305400
16	5/8	15,9 x 13,6	100		7.500		305406
16	5/8	15,9 x 13,6	100	6.000			305408
19	3/4	19,1 x 16,7	100			11.500	305401
19	3/4	19,1 x 16,7	100		5.000		305407
19	3/4	19,1 x 16,7	100	4.000			305409

## POLIVOLT INSTALLATIEBUIS LF (LOW FRICTION) PVC-CRÈME MET KEMA KEUR 2 METER LENGTES

Norm mm	Afm. inch	Afm. mm	Verp. bundel	Verp. pakket	Verp. ½ container	Verp. container	Art. nr.
16	5/8	15,9 x 13,6	50	3.000			320061
19	3/4	19,1 x 16,7	50	2.000			320063

## POLIVOLT INSTALLATIEBUIS PVC-CRÈME MET KEMA KEUR 4 METER LENGTES

Norm mm	Afm. inch	Afm. mm	Verp. bundel	Verp. pakket	Verp. ½ container	Verp. container	Art. nr.
*12	1/2	12,0 x 9,8	100	10.000			300117
25	1	25,4 x 22,7	100	3.200			305990
32	1 1/4	31,8 x 28,9	100	1.800			300667
38	1 1/2	38,1 x 34,3	60	840			300668
50	2	50,8 x 46,4	40	800			300670

\*) geen KEMA keur

## POLIVOLT OVERMAATSE (MOFFEN) BUIS PVC-CRÈME 4 METER LENGTES

Norm mm	Afm. inch	Afm. mm	Verp. bundel	Verp. pakket	Verp. ½ container	Verp. container	Art. nr.
*16	5/8	19,1 x 16,7	100	4.000			305401
19	3/4	22,7 x 19,7	100	3.600			320416
25	1	29,0 x 25,8	100	1.400			322028

\*) Low friction

## POLIVOLT INSTALLATIEBUIS PVC GRIJS MET KEMA KEUR RAL 7037 4 METER LENGTES

Norm mm	Afm. inch	Afm. mm	Verp. bundel	Verp. pakket	Verp. ½ container	Verp. container	Art. nr.
16	5/8	15,9 x 13,6	100	6.000			320941
19	3/4	19,1 x 16,7	100	4.000			320942

## Polivolt diverse kleuren en toebehoren

## POLIVOLT INSTALLATIEBUIS LF (LOW FRICTION) PVC ROOD RAL 2002 4 METER LENGTES

Norm mm	Afm. inch	Afm. mm	Verp. bundel	Verp. pakket	Verp. ½ container	Verp. container	Art. nr.
19	¾	19,1	100	4.000			309959

## POLVITE MOF PVC ROOD RAL 2002

Norm mm	Afm. inch	Verp. omdoos	Zak	Art. nr.
19	¾	400	50	316158

## POLFIX+ KLEMBLOK PVC ROOD RAL 2002

Norm mm	Afm. inch	Verp. omdoos	Doos	Art. nr.
19	¾	800	100	315518

## POLIVOLT INSTALLATIEBUIS LF (LOW FRICTION) PVC GROEN RAL 6017 4 METER LENGTES

Norm mm	Afm. inch	Afm. mm	Verp. bundel	Verp. pakket	Verp. ½ container	Verp. container	Art. nr.
19	¾	19,1	100	4.000			309958

## POLVITE MOF PVC GROEN RAL 6017

Norm mm	Afm. inch	Verp. omdoos	Zak	Art. nr.
19	¾	400	50	316159

## POLFIX+ KLEMBLOK PVC GROEN RAL 6017

Norm mm	Afm. inch	Verp. omdoos	Doos	Art. nr.
19	¾	800	100	316119

## POLIVOLT INSTALLATIEBUIS PVC WIT RAL 9010 4 METER LENGTES

Norm mm	Afm. inch	Afm. mm	Verp. bundel	Verp. pakket	Verp. ½ container	Verp. container	Art. nr.
19	¾	19,1	100	4.000			318155

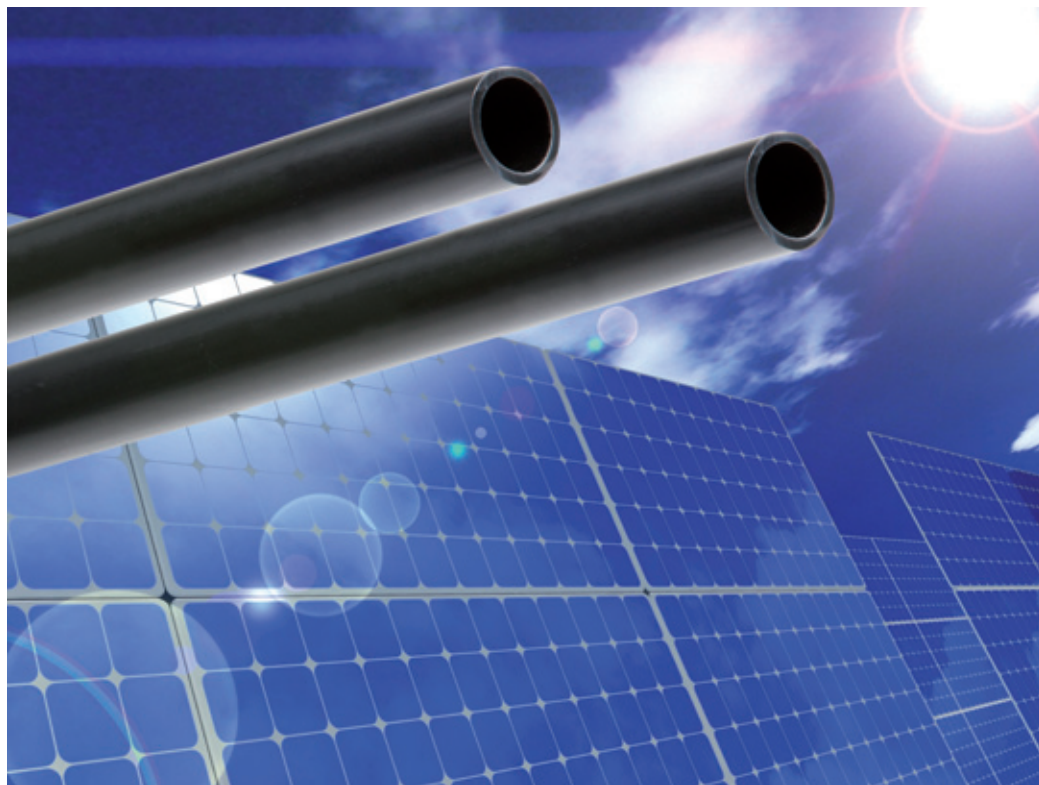
## POLVITE MOF PVC WIT RAL 9010

Norm mm	Afm. inch	Verp. omdoos	Zak	Art. nr.
19	¾	400	50	316161

## POLFIX+ KLEMBLOK PVC WIT RAL 9010

Norm mm	Afm. inch	Verp. omdoos	Doos	Art. nr.
19	¾	800	100	316160

## Polivolt, RAL 9005, UV stabiel



## POLIVOLT INSTALLATIEBUIS LF (LOW FRICTION) PVC ZWART RAL9005 MET KEMA KEUR 4 METER LENGTES

Norm. mm	afm. inch	Verp. bundel	Verp. pakket	Art. nr.
16	5/8	100	6.000	500988
20	3/4	100	4.000	500989

## POLFIX+ KLEMBLOK ZWART RAL9005 MET KEMA KEUR

Norm mm	Afm. inch	Verp. omdoos	Art. nr.
16	5/8	1200	150
19	3/4	800	100

## POLVITE MOF ZWART RAL9005 MET KEMA KEUR

Norm mm	Afm. inch	Verp. omdoos	Art. nr.
16	5/8	400	150
19	3/4	400	100

## Flexivolt

FLEXIVOLT LF (LOW FRICTION) INSTALLATIEBUIS, OP ROL PVC-CRÈME MET KEMA KEUR

Norm mm	Afm. inch	Uitw. Ø mm	Verp. pallet	Verp. rol m	Art. nr.
16	5/8	15,9	2000	100	369912
19	3/4	19,1	1600	100	369913
*25	1	25,4		50	314988
*32	1 1/4	31,8		25	314882

\*) geen Low Friction

FLEXIVOLT LF (LOW FRICTION) INSTALLATIEBUIS, OP ROL PVC-CRÈME MET KEMA KEUR

Norm mm	Afm. inch	Uitw. Ø mm	Verp. rol m	Art. nr.
16	5/8	15,9	10	374468
16	5/8	15,9	20	374469
19	3/4	19,1	10	374470
19	3/4	19,1	20	374471

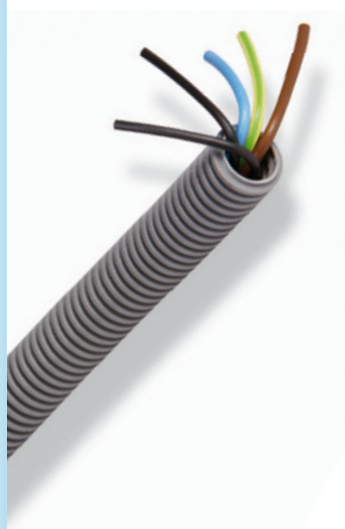
## Flexiplus QL

FLEXIPLUS QL (QUICK LINE), INCLUSIEF KABEL/TREKDRAAD

Diameter mm	Type	Ader kleur	Aderdoorsnede	Meter per rol	Art. Nr.
16	T	Coax	75Ω	100	393903
16	U	UTP	Cat6	100	393904
20	T/U	Coax/ UTP	75Ω/Cat6	100	393906
20	T/T	2x Coax	2x 75Ω	100	393907
20	U/U	2x UTP	2x Cat6	100	393908
16	R	Trekdraad		100	393909
19	R	Trekdraad		100	316581
16	S	Beveiligings kabel	6x 0,50 mm <sup>2</sup>	100	393945
16	6S	Beveiligings kabel	6x 0,22 mm <sup>2</sup>	100	393940
16	2F	Brandmeld kabel	2x 1,0 mm <sup>2</sup>	100	393944
16	4F	Brandmeld kabel	4x 1,0 mm <sup>2</sup>	100	393943
16	V	Signaal kabel	2x 0,75 mm <sup>2</sup>	100	393910
16	W	Signaal kabel	4x 0,75 mm <sup>2</sup>	100	393911
		Easy uncoiler			393954

Flexiplus QL kan niet worden verlijmd.

Flexiplus QL



Diameter (mm)	Type	Ader kleur	Ader-doosnede	Meter per rol	Art. nr.
16	B		2,5 mm <sup>2</sup>	50	305422
			2,5 mm <sup>2</sup>		
			2,5 mm <sup>2</sup>		
16	B		2,5 mm <sup>2</sup>	100	305420
			2,5 mm <sup>2</sup>		
			2,5 mm <sup>2</sup>		
16	C		2,5 mm <sup>2</sup>	100	393932
			1,5 mm <sup>2</sup>		
			1,5 mm <sup>2</sup>		
16	D	 	2,5 mm <sup>2</sup> 1,5 mm <sup>2</sup>	100	393905
16	E	  	1,5 mm <sup>2</sup> 1,5 mm <sup>2</sup> 1,5 mm <sup>2</sup>	100	393933
16	G	  	2,5 mm <sup>2</sup> 1,5 mm <sup>2</sup> 1,5 mm <sup>2</sup>	100	393901
19	I		2,5 mm <sup>2</sup>	100	393902
			2,5 mm <sup>2</sup>		
			2,5 mm <sup>2</sup>		
		 	1,5 mm <sup>2</sup> 1,5 mm <sup>2</sup>		
19	Z		2,5 mm <sup>2</sup>	100	393952
			2,5 mm <sup>2</sup>		
			2,5 mm <sup>2</sup>		
		 	2,5 mm <sup>2</sup> 2,5 mm <sup>2</sup>		
16	P		2,5 mm <sup>2</sup>	50	305423
			2,5 mm <sup>2</sup>		
		 	2,5 mm <sup>2</sup> 1,5 mm <sup>2</sup>		
16	P		2,5 mm <sup>2</sup>	100	305421
			2,5 mm <sup>2</sup>		
		 	2,5 mm <sup>2</sup> 1,5 mm <sup>2</sup>		
19	X		2,5 mm <sup>2</sup>	100	393938
			2,5 mm <sup>2</sup>		
			2,5 mm <sup>2</sup>		
			2,5 mm <sup>2</sup>		
19	Y		2,5 mm <sup>2</sup>	100	320180
			2,5 mm <sup>2</sup>		
			2,5 mm <sup>2</sup>		
			2,5 mm <sup>2</sup>		

Flexiplus QL kan niet worden verlijmd.

## PVC Crème Hulpstukken

## POLVITE MOF PVC-CRÈME MET KEMA KEUR

Norm mm	Afm. inch	Verp. omdoos	Zak	Art. nr.
16	5/8	400	50	312063
19	3/4	400	50	312062
25	1	200	25	312775
32	1 1/4	120	15	312777
38	1 1/2	48	6	312779
50	2	32	4	312781

*Polvite moffen zijn geschikt voor gladde buis en flexibele buis*

## POLIVOLT BOCHT PVC-CRÈME MET KEMA KEUR

Norm mm	Afm. inch	Verp. omdoos	Zak	Art. nr.
16	5/8	150	25	331696
19	3/4	125	25	331697
*25	1	100		331698
*32	1 1/4	50		331699
*38	1 1/2	25		331700
*50	2	10		331701

*\*) Geen KEMA keur*

## POLFIX+ KLEMBLOK PVC-CRÈME MET KEMA KEUR

Norm mm	Afm. inch	Verp. omdoos	Doos	Art. nr.
16	5/8	1200	150	351160
19	3/4	800	100	351190
25	1	600	75	351250
32	1 1/4	320	40	305411
38	1 1/2	200	25	305412
50	2	80	10	305413

## POLFIX+ KLEMBLOK PVC-CRÈME MET KEMA KEUR VOORZIEN VAN PLUG

Norm mm	Afm. inch	Verp. omdoos	Doos	Art. nr.
16	5/8	800	100	351162
19	3/4	600	75	351192
25	1	400	50	351251
Losse plug		4800		350111

## FLEXBOX+ CRÈME LASDOOS MET KLIKDEKSEL

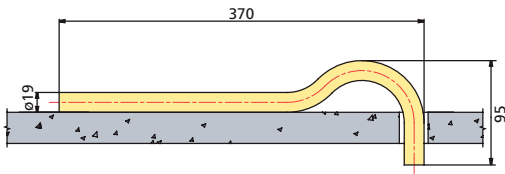
	Verp. omdoos	Lengte mm	Breedte mm	Hoogte mm	Art. nr.
*Combinatie	30	132	92	42	399320
*Combinatie + WCD	15	132	92	83	399323

*\*) Combinatie bestaat uit: 1 x lasdoos, 1 x klikdeksel, 4 x insert 16/19mm*



PVC Crème Aansluitbochten

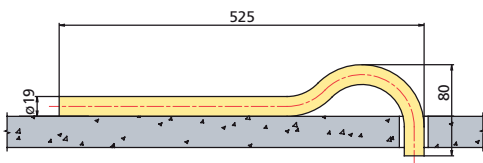
Type 1 Universeel



POLIVOLT AANSLUITBOCHT LF (LOW FRICTION) PVC-CRÈME MET KEMA KEUR TYPE 1

Norm mm	Afm. inch	Verp. container	Verp. zak	Art. nr.
19	3/4	6000	50	316691

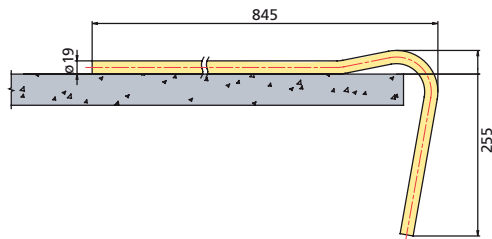
Type 3 Tunnelbouw



POLIVOLT AANSLUITBOCHT LF (LOW FRICTION) PVC-CRÈME MET KEMA KEUR TYPE 3

Norm mm	Afm. inch	Verp. container	Zak	Art. nr.
19	3/4	6000	50	316693

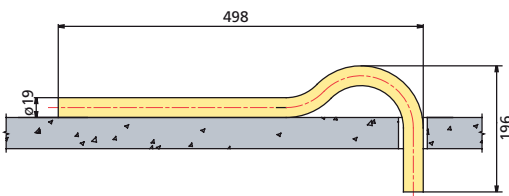
Type 5 Vloerrand



POLIVOLT AANSLUITBOCHT LF (LOW FRICTION) PVC-CRÈME MET KEMA KEUR TYPE 5

Norm mm	Afm. inch	Verp. container	Zak	Art. nr.
19	3/4	6000	50	316838

Type 6 Breedplaat



POLIVOLT AANSLUITBOCHT LF (LOW FRICTION) PVC-CRÈME MET KEMA KEUR TYPE 6

Norm mm	Afm. inch	Verp. container	Zak	Art. nr.
19	3/4	6000	50	366153

**Polvalit buis VSV kleur RAL7037**

**POLVALIT VSV LF (LOW FRICTION) INSTALLATIEBUIS SLAGVAST GRIJS MET KEMA KEUR 4 METER LENGTES**

Norm mm	Afm. inch	Afm. mm	Verp. bundel	Verp. pakket	Verp. container	Art. nr.
16	5/8	15,9 x 13,4	100		16500	306013
16	5/8	15,9 x 13,4	100	6000		305425
19	3/4	19,1 x 16,3	100		11500	306014
19	3/4	19,1 x 16,3	100	4000		305426

**POLVALIT VSV LF (LOW FRICTION) INSTALLATIEBUIS SLAGVAST GRIJS MET KEMA KEUR 2 METER LENGTES**

Norm mm	Afm. inch	Afm. mm	Verp. bundel	Verp. pakket	Art. nr.
16	5/8	15,9 x 13,4	50	3.000	316963
19	3/4	19,1 x 16,3	50	2.000	316964

**POLVALIT VSV INSTALLATIEBUIS SLAGVAST GRIJS MET KEMA KEUR 4 METER LENGTES**

Norm mm	Afm. inch	Afm. mm	Verp. bundel	Verp. pakket	Art. nr.
*12	1/2	12,0 x 9,8	100	10000	311289
25	1	25,4 x 22,2	100	3200	306015
32	1 1/4	31,8 x 28,6	100	1800	302102
38	1 1/2	38,1 x 34,4	60	840	302672
50	2	50,8 x 46,4	40	800	300698

\*) geen KEMA keur

**POLVALIT FLEX VSV LF (LOW FRICTION) INSTALLATIEBUIS, OP ROL GRIJS MET KEMA KEUR**

Norm mm	Afm. inch	ø mm. uitw.	Verp. rol	Art. nr.
16	5/8	15,9	100	374472
19	3/4	19,1	100	374473

**POLVITE MOF VSV GRIJS MET KEMA KEUR**

Norm mm	Afm. inch	Verp. omdoos	Zak	Art. nr.
16	5/8	400	50	312064
19	3/4	400	50	312086
25	1	200	25	312776
32	1 1/4	120	15	312778
38	1 1/2	48	6	312780
50	2	32	4	312782

Polvite moffen zijn geschikt voor gladde buis en flexibele buis

**POLVALIT BOCHT VSV GRIJS MET KEMA KEUR**

Norm mm	Afm. inch	Verp. omdoos	Zak	Art. nr.
16	5/8	150	25	330722
19	3/4	125	25	330723
*25	1	100		330724
*32	1 1/4	50		330725
*38	1 1/2	25		330726
*50	2	10		330727

\*) Geen KEMA keur

**Polvalit buis VSV kleur RAL7037**



POLFIX+ KLEMBLOK VSV GRIJS MET KEMA KEUR

Norm mm	Afm. inch	Verp. omdoos	Doos	Art. nr.
16	5/8	1200	150	350160
19	3/4	800	100	350190
25	1	600	75	350250
32	1 1/4	320	40	305414
38	1 1/2	200	25	305415
50	2	80	10	305416



POLFIX+ KLEMBLOK VSV GRIJS MET KEMA KEUR VOORZIEN VAN PLUG

Norm mm	Afm. inch	Verp. omdoos	Doos	Art. nr.
16	5/8	800	100	350162
19	3/4	600	75	350192
25	1	400	50	350252
Losse plug		4800		350111



FLEXBOX+ VSV LASDOOS MET KLIKDEKSEL

	Verp. omdoos	Lengte mm	Breedte mm	Hoogte mm	Art. nr.
*Combinatie	30	132	92	42	399325
*Combinatie + WCD	15	132	92	83	399329

\*) Combinatie bestaat uit: 1 x lasdoos, 1 x klikdeksel, 4 x insert 16/19mm



## HALOVOLT, LOW FRICTION, EMC, VSV, RAL9005, 3343, KEMA KEUR 4 METER LENGTES

Diameter	Meter per lengte (m)	Meter per lengte (m)	Bundel per pakket	Meter per pakket (m)	Art. nr.
5/8"	4	100	60	6000	316647
3/4"	4	100	40	4000	316648



## HALOVOLTFLEX, LOW FRICTION, EMC, VSV, RAL9005, 3343, KEMA KEUR

Diameter	Meter per rol	Meter per pallet (m)	Art. nr.
5/8"	100	2000	316894
3/4"	100	2000	-



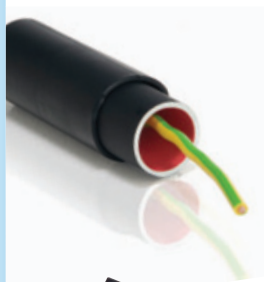
## POLVITE, EMC, RAL9005, 3343, KEMA KEUR

Diameter	Verp. Omdoos	Zak	Art. nr.
5/8"	400	50	316896
3/4"	400	50	316897



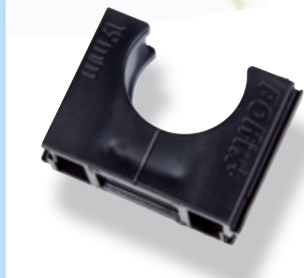
## BOCHT, EMC, RAL9005, KEMA KEUR

Diameter	Verp. Omdoos	Zak	Art. nr.
5/8"	150	25	316900
3/4"	125	25	316901



## AANSLUITSTUK, EMC, RAL9005, KEMA KEUR

Diameter	Verp. Omdoos	Zak	Art. nr.
5/8"	150	25	316904
3/4"	125	25	316907



## POLFIX+ KLEMBLOK HALOGEEN VRIJ ZWART MET KEMA KEUR

Norm mm	Afm. inch	Verp. omdoos	Doos	Art. nr.
16	5/8	1200	150	316911
19	3/4	800	100	316912

## Halovolt kleur RAL7035

## HALOVOLT INSTALLATIEBUIS LF (LOW FRICTION) HALOGEEN VRIJ LICHTGRIJS MET KEMA KEUR 4 METER LENGTES

Norm mm	Afm. inch	Afm. mm	Verp. bundel	Verp. pakket	Art. nr.
16	5/8	15,9 x 13,4	100	6000	322003
19	3/4	19,1 x 16,3	100	4000	321992

## HALOVOLT INSTALLATIEBUIS HALOGEEN VRIJ LICHTGRIJS MET KEMA KEUR 4 METER LENGTES

Norm mm	Afm. inch	Afm. mm	Verp. bundel	Verp. pakket	Art. nr.
25	1	25,4 x 22,2	100	4000	322004
32	1 1/4	31,8 x 28,9	100	1800	322018
38	1 1/2	38,1 x 34,3	60	840	322058
50	2	50,8 x 46,4	40	800	322063

## HALOVOLTFLEX INSTALLATIEBUIS, OP ROL LICHTGRIJS MET KEMA KEUR

Norm mm	Afm. inch	Uitw. Ø mm	Verp. rol	Art. nr.
16	5/8	15,9	100	369776
19	3/4	19,1	100	369777
25	1	25,4	50	369778

## HALOVOLTFLEX ECO INSTALLATIEBUIS, OP ROL LICHTGRIJS MET KEMA KEUR

Norm mm	Afm. inch	Uitw. Ø mm	Verp. rol	Art. nr.
16	5/8	15,9	100	393934
19	3/4	19,1	100	393935

## HALOVOLT MOF LICHTGRIJS MET KEMA KEUR

Norm mm	Afm. inch	Verp. omdoos	Zak	Art. nr.
16	5/8	400	50	312019
19	3/4	400	50	320069
25	1	200	25	312037
32	1 1/4	120	15	312889
38	1 1/2	48	6	312890
50	2	32	4	312891

Halovolt moffen zijn geschikt voor gladde buis en flexibele buis

## Halovolt kleur RAL7035



## HALOVOLT BOCHT LICHTGRIJS MET KEMA KEUR

Norm mm	Afm. inch	Verp. omdoos	Zak	Art. nr.
16	5/8	150	25	312807
19	3/4	125	25	312808
*25	1	100		312809
*32	1 1/4	50		312892
*38	1 1/2	25		312893
*50	2	10		312894

\*) Geen KEMA keur



## POLFIX+ KLEMBLOK HALOGEEN VRIJ LICHTGRIJS MET KEMA KEUR

Norm mm	Afm. inch	Verp. omdoos	Doos	Art. nr.
16	5/8	1200	150	370485
19	3/4	800	100	370484
25	1	600	75	370705
32	1 1/4	320	40	305417
38	1 1/2	200	25	305418
50	2	80	10	305419



## POLFIX+ KLEMBLOK HALOGEEN VRIJ LICHTGRIJS MET KEMA KEUR VOORZIEN VAN PLUG

Norm mm	Afm. inch	Verp. omdoos	Doos	Art. nr.
16	5/8	800	100	370706
19	3/4	600	75	370707
Losse plug		4800		350111



## FLEXBOX+ HALOGEEN VRIJ LASDOOS MET KLIKDEKSEL

Omschrijving	Verp. omdoos	Lengte mm	Breedte mm	Hoogte mm	Art. nr.
*Combinatie	30	132	92	42	399330
*Combinatie + WCD	15	132	92	83	399334

\*) Combinatie bestaat uit: 1 x lasdoos, 1 x klikdeksel, 4 x insert 16/19mm



## Kabelflex

### FLEXIBELE KABELBESCHERMINGSBUIS ROOD INCLUSIEF TREKDRAAD

Norm mm	Binnenmaat mm	Verp. rol	Art. nr.
40	30	50	361245
50	37	50	317630
63	47	50	339262
75	56	50	338902
90	67	50	316776
110	82	50	317631
125	94	50	393918
160	120	25	337874

### KABELFLEX MOF

Norm mm	Binnenmaat mm	Art. nr.
40		376023
50		376024
63		376026
75		313350
90		340003
110		339280
125		317307
160		317077
200		315760



Accessoires

PIPELIFE KNIPSCHAAR TBV INSTALLATIEBUIS

Afm.	Verp.	Art. nr.
16/19	los	336080



PIPELIFE LIJM VOOR PVC MET KOMO-KEUR

Inhoud	Verp.	Art. nr.
0,25 l	12	339580
1 kg	8	339581

*Pipelife lijm voor PVC is niet geschikt voor Halovolt buizen te lijmen*



PIPELIFE LIJM VOOR HALOGEENVRIJE BUIS EN HULPSTUKKEN

Inhoud	Art. nr.
20 g	400610



TREKVEER LOW FRICTION

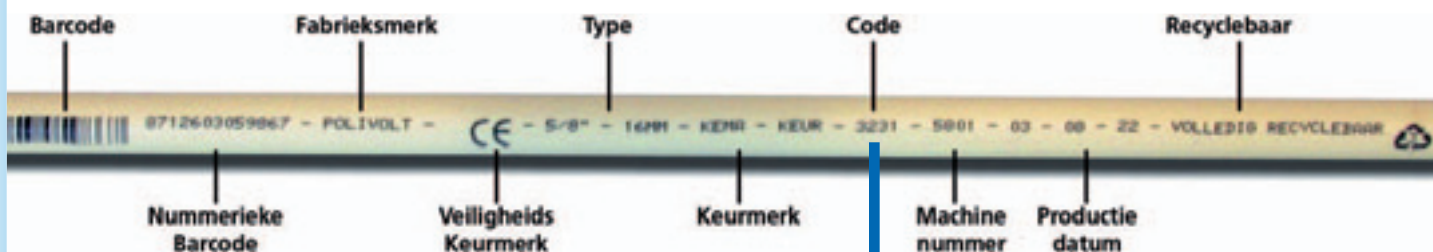
Lengte	Verp. aantal	Art. nr.
m		
15	1	305410
30	1	305427



CLIPS TRANSPARANT NYLON

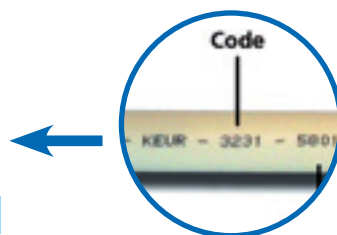
Norm mm	Afm. Inch	Verp. omdoos	doos	Art. nr.
16	5/8	1600	200	393981
19	3/4	1400	175	393982





**Eerste cijfer  
MECHANISCHE STERKTE**

1	zeer licht	schedeldruk	125N
2	licht	schedeldruk	320N
3	gemiddeld	schedeldruk	750N
4	zwaar	schedeldruk	1250N
5	zeer zwaar	schedeldruk	4000N



**Tweede cijfer  
SLAGVASTHEID**

1	zeer licht	valgewicht	0,5 kg/100mm
2	licht	valgewicht	1,0 kg/100mm
3	gemiddeld	valgewicht	2,0 kg/100mm
4	zwaar	valgewicht	2,0 kg/300mm
5	zeer zwaar	valgewicht	6,8 kg/300mm

**Derde cijfer  
MINIMUM TEMPERATUUR**

1	+5° C	transport, installatie in gebruik
2	-5° C	transport, installatie in gebruik
3	-15° C	transport, installatie in gebruik
4	-25° C	transport, installatie in gebruik
5	-45° C	transport, installatie in gebruik

**Vierde cijfer  
MAXIMUM TEMPERATUUR**

1	60°C	transport, installatie in gebruik
2	90°C	transport, installatie in gebruik
3	105°C	transport, installatie in gebruik
4	120°C	transport, installatie in gebruik
5	150°C	transport, installatie in gebruik
6	250°C	transport, installatie in gebruik

## AFMETINGEN VAN CONTAINERS EN PAKKETTEN

Omschrijving	Afm. buis	Meters inhoud	Lengte	Breedte	Hoogte	Gewicht
Grote container ledig			3077 mm	1223 mm	1250 mm	± 200 kg
Inclusief buis	16 mm	16500 m	4000 mm	1223 mm	1250 mm	± 1540 kg
Inclusief buis	19 mm	11500 m	4000 mm	1223 mm	1250 mm	± 1420 kg
Kleine container ledig			3077 mm	1223 mm	700 mm	± 150 kg
Inclusief buis	16 mm	7500 m	4000 mm	1223 mm	700 mm	± 650 kg
Inclusief buis	19 mm	5000 m	4000 mm	1223 mm	700 mm	± 650 kg
Pakketten	16 mm	6000 m	4000 mm	1070 mm	390 mm	± 325 kg
	19 mm	4000 m	4000 mm	1070 mm	370 mm	± 415 kg
	25 mm	3000 m	4000 mm	1070 mm	640 mm	± 510 kg
	32 mm	1800 m	4000 mm	1070 mm	485 mm	± 380 kg
	38 mm	890 m	4000 mm	1070 mm	315 mm	± 265 kg
	50 mm	800 m	4000 mm	1070 mm	520 mm	± 390 kg

## Algemene Verkoopvoorwaarden Pipelife Nederland B.V./Uitgave 2001/Nederlands

### 1. Algemeen

Tenzij partijen schriftelijk anders overeenkomen zijn deze Algemene Verkoopvoorwaarden van toepassing op alle aanbestedingen, verkoopovereenkomsten en leveringen van en met Pipelife Nederland B.V. en zijn de inkoopvoorwaarden van koper uitgesloten.

### 2. Totstandkoming van de overeenkomst

Als aan biedingen van Pipelife Nederland B.V. zijn vrijblijvend, tenzij zij een termijn voor aanvaarding bevatten. Pipelife Nederland B.V. is bevoegd een vrijblijvend aanbod, binnen 3 werkdagen na aanvaarding daarvan door koper, te herroepen.

### 3. Prijzen

3.1 Alle geoffreerde prijzen zijn exclusief BTW en zijn, tenzij een andere leveringsconditie is overeengekomen, gebaseerd op levering af fabriek/magazijn Pipelife Nederland B.V. (EXW, Incoterms, laatste versie). De kosten van eventuele Pipelife Nederland B.V.-standaardverpakkingen voor éénmalig gebruik zijn in de prijzen inbegrepen.

3.2 Prijswijzigingen, welke plaatsvinden na totstandkoming van de overeenkomst maar tot 3 werkdagen vóór de aflevering, kunnen aan de koper worden doorberekend, indien dit naar het oordeel van Pipelife Nederland B.V. billijk te achten is. Koper is alsdan gerechtigd de overeenkomst, voor zover deze op het moment van kennisgeving door Pipelife Nederland B.V. van de prijswijziging nog niet is uitgevoerd, binnen 3 werkdagen na deze kennisgeving schriftelijk dan wel mondeling met schriftelijke bevestiging te ontbinden, tenzij de prijswijzigingen het gevolg zijn van overheidsmaatregelen.

### 4. Levering

4.1 Voorzover niet anders wordt overeengekomen geschieden leveringen af fabriek/magazijn Pipelife Nederland B.V. (EXW). De Incoterms, laatste versie, zijn van toepassing.

4.2 Pipelife Nederland B.V. zal naar beste vermogen de leveringstermijnen in acht nemen. Leveringstermijnen gelden echter niet als fatale termijn en Pipelife Nederland B.V. zal, bij overschrijding van de aangegeven leveringstermijn, door koper in gebreke gesteld dienen te worden. Overschrijding van de leveringstermijn door Pipelife Nederland B.V. geeft aan koper geen recht op ontbinding van de overeenkomst of enige schadevergoeding van Pipelife Nederland B.V., tenzij Pipelife Nederland B.V., ook nadat zij door koper in gebreke is gesteld, niet binnen een redelijke door koper gestelde termijn tot levering is overgegaan.

4.3 Indien Pipelife Nederland B.V. voor de uitvoering van de overeenkomst gegevens nodig heeft die door de koper moeten worden verschaft of indien Pipelife Nederland B.V. een betalingszekerheid heeft bedongen deze gegevens of deze betalingszekerheid niet zijn ontvangen voor de overeengekomen afleveringsdatum, is Pipelife Nederland B.V. niet eerder tot aflevering verplicht dan een redelijke tijd nadat de benodigde gegevens of de bedongen betalingszekerheid zijn ontvangen.

### 5. Hoeveelheid

Het vaststellen van de geleverde hoeveelheid geschiedt door Pipelife Nederland B.V. voor aflevering. Deze vaststelling is beslissend voor de betalingsverplichting van koper.

### 6. Betaling

6.1 Alle betalingen dienen te geschieden volgens de tussen partijen overeengekomen wijze van betaling en binnen de overeengekomen termijnen. Voor zover niet anders is overeengekomen geldt een betalingsstermijn van 30 dagen na factuurdatum en dienen betalingen te geschieden in Euro's, zonder korting of beroep op enige verrekening, bij een door Pipelife Nederland B.V. aangegeven bank.

6.2 Indien betaling door middel van een letter of credit (l/c) wordt overeengekomen, dient dit een onherroepelijk, geconfirmeerd l/c te zijn dat de gehele contractprijs dekt en dient deze door koper geopend te worden bij een toonaangevende bank binnen 15 dagen na totstandkoming van de overeenkomst. Confirmatie dient te geschieden door een door Pipelife Nederland B.V. aangewezen bank. Het l/c zal onderworpen zijn aan de laatste versie van de "Uniform Customs and Practice for Documentary Credits".

6.3 Bij gebreke van tijdige betaling wordt koper geacht, zonder enige ingebrekestelling of rechterlijke tussenkomst, in verzuim te zijn en hem zal alsdan een rente over het verschuldigde bedrag in rekening worden gebracht, gelijk aan 4,25% boven de depositorente van de Europese Centrale Bank.

6.4 Afgezien van verdere aanspraken op schadevergoeding die Pipelife Nederland B.V. mocht hebben, zijn alle kosten die Pipelife Nederland B.V. moet maken -gerechtelijke en buitengerechtelijke- in verband met de niet-nakoming door koper van enige verplichting jegens Pipelife Nederland B.V., voor rekening van koper.

6.5 Indien een klacht door Pipelife Nederland B.V. gegrond wordt bevonden voordat de betalingsstermijn is verstrekt zal Pipelife Nederland B.V. aan koper, afhankelijk van de te nemen maatregel een creditnota en/of een nieuwe factuur en/of aanvullende dan wel vervangende producten zenden. In alle andere gevallen blijft koper gehouden het volledige factuurbedrag uiterlijk op de oorspronkelijke vervaldag te voldoen, zonder korting of verrekening.

6.6 Pipelife Nederland B.V. is bevoegd om binnen de afgesproken leveringstermijn in gedeelten te leveren tenzij deeleveranties geen zelfstandige waarde hebben en om, indien een order in deelevering wordt uitgevoerd, elk deel afzonderlijk te factureren.

### 7. Tekortkoming

7.1 Indien koper enige verplichting uit de overeenkomst of deze Algemene Verkoopvoorwaarden niet, niet tijdig of niet behoorlijk nakomt en hem dit toe te rekenen is, alsmede in geval van faillissementsaan-vraag, faillissement, liquidatie van het bedrijf of aangevraagde of verkregen surséance van betaling van koper, heeft Pipelife Nederland B.V. het recht de overeenkomst geheel of gedeeltelijk zonder nadere ingebrekestelling en zonder rechterlijke tussenkomst schriftelijk geheel of gedeeltelijk te ontbinden of de uitvoering daarvan geheel of gedeeltelijk op te schorten zonder tot enige schadevergoeding gehouden te zijn, onverminderd alle haar verder toekomende rechten.

7.2 In geval een van de in lid 1 van dit artikel genoemde omstandigheden zich voordoet, zullen alle vorderingen van Pipelife Nederland B.V. op koper terstond volledig opeisbaar zijn en zal Pipelife Nederland B.V. het recht hebben ook alle andere overeenkomsten met koper tot levering van producten en diensten op te schorten of te ontbinden.

### 8. Zekerheidsstelling

Indien Pipelife Nederland B.V. gegronde vrees heeft dat koper zijn betalingsverplichtingen niet zal nakomen, is zij bevoegd van koper te vorderen dat deze tot haar genoegen deugdelijke zekerheid stelt voor de nakoming van zijn betalingsverplichtingen.

### 9. Overmacht

9.1 In geval van verhindering tot uitvoering van de overeenkomst ten gevolge van omstandigheden die aan Pipelife Nederland B.V. niet toe te rekenen zijn (overmacht), is Pipelife Nederland B.V. gerechtigd om zonder rechterlijke tussenkomst, schriftelijk te vorderen, hetzij dat de overeenkomst aan de omstandigheden wordt aangepast, hetzij dat de uitvoering van de overeenkomst wordt opgeschort of de overeenkomst geheel of ten dele te ontbinden, zonder tot enige schadevergoeding gehouden te zijn.

9.2 Onder overmacht wordt hier verstaan elke omstandigheid tengevolge waarvan de normale uitvoering van de overeenkomst redelijkerwijs niet door koper kan worden verlangd, en in ieder geval, voor zover daaronder niet reeds begrepen, natuur- en milieuarmpen, oorlog, oorlogsgevaar, burgeroorlog, oproer, werkstaking, geheel of gedeeltelijk in gebreke blijven van derden van wie producten of diensten moeten worden ontvangen, gebrek aan grondstoffen, halfabrikaten, hulpstoffen en/of energie, transportmoeilijkheden, brand en andere calamiteiten bij Pipelife Nederland B.V. of bij haar leveranciers.

9.3 Indien gehele of gedeeltelijke opschorting als in lid 1 van dit artikel bedoeld, de latere prestatie van Pipelife Nederland B.V. voor koper in betekenis zou doen veranderen, in die mate dat acceptatie daarvan door deze laatste redelijkerwijs niet meer kan worden verlangd, is koper van zijn verdere afnameverplichtingen ontslagen.

9.4 Nakoming in een of meer gevallen tijdens omstandigheden als in lid 2 van dit artikel bedoeld, tast niet het recht aan, in andere gevallen van de bevoegdheid tot opschorting of beëindiging gebruik te maken.

### 10. Eigendomsvoorbehoud

10.1 Het eigendomsrecht van de verkochte producten gaat eerst op koper over nadat deze aan al zijn verplichtingen jegens Pipelife Nederland B.V. tot de betaling van de koopsom voor geleverde of nog te leveren producten of verrichte of nog te verrichten diensten en ter zake verschuldigde rente, kosten en schadevergoeding, voldaan heeft. Koper is echter gerechtigd om over de producten te beschikken in zijn normale bedrijfsuitoefening. Overigens is koper niet bevoegd de producten te verpanden of hier enig ander recht op te vestigen. Hij is verplicht Pipelife Nederland B.V. onverwijld op de hoogte te stellen wanneer derden rechten doen gelden met betrekking tot Pipelife Nederland B.V. nog in eigendom toebehorende producten. Zodra Pipelife Nederland B.V. een gegrond vermoeden heeft, dat koper niet of niet tijdig zal betalen is Pipelife Nederland B.V. voorts onherroepelijk gemachtigd, zonder dat ingebrekestelling is vereist, om de producten die het eigendom van Pipelife Nederland B.V. zijn gebleven weg te halen of te doen weghalen van de plaats waar deze zich bevinden.

10.2 Koper zal de onder eigendomsvoorbehoud geleverde producten op eerste verzoek van Pipelife Nederland B.V. als eigendom van Pipelife Nederland B.V. merken. Koper wordt tot wederopzegging gemachtigd deze producten in het kader van zijn normale bedrijfsuitoefening aan derden te verkopen en te leveren, met dien verstande dat hij, op eerste verzoek van Pipelife Nederland B.V., de uit deze verkopen tegenover zijn afnemers verkregen vorderingen aan Pipelife Nederland B.V. zal cederen.

### 11. Aansprakelijkheid en klachten

11.1 Mededelingen door of namens Pipelife Nederland B.V. gedaan betreffende de kwaliteit, samenstelling, eigenschappen, toepassingsmogelijkheden van de verkochte producten e.d., binden Pipelife Nederland B.V. slechts indien dat uitdrukkelijk, schriftelijk is overeengekomen.

11.2 Koper is verplicht de producten zo spoedig mogelijk, doch binnen 2 weken, te controleren. De gebreken van de producten die bij deze controle worden geconstateerd alsmede gebreken die pas in latere instantie konden worden geconstateerd, dienen onverwijld na constatering schriftelijk of telefonisch met schriftelijk bevestiging, aan Pipelife Nederland B.V. te worden gemeld, met opgave van de desbetreffende factuur-, vrachtbrief-, en batchnummers (voorzover bekend) e.d. Bij niet inachtname van het voorgaande verliest koper elke aanspraak tegenover Pipelife Nederland B.V. terzake van genoemde gebreken. Koper zal ter beperking van de schade de aanwijzingen van Pipelife Nederland B.V. met betrekking tot de producten opvolgen.

11.3 In geval van een klacht zal Pipelife Nederland B.V. alles in het werk stellen om de klacht te beoordelen en zodanig tot herstel conform de bepalingen in artikel 11 lid 4 hieronder overgaan. Koper zal alle door Pipelife Nederland B.V. voor onderzoek van de klacht gewenste medewerking verlenen, o.a. door het verstrekken van monstermateriaal en door Pipelife Nederland B.V. in de gelegenheid te stellen ter plaats een onderzoek in te stellen naar de toepassings- en/of verwerkingsmethode.

11.4 Indien Pipelife Nederland B.V. een gebrek aangetoond acht, zal zij de keus hebben in redelijkheid hetzij de niet deugdelijk gebleken producten kosteloos te vervangen, hetzij koper alsnog een korting op de koopprijs te verlenen. In het eerstgenoemde geval zal koper op verzoek van Pipelife Nederland B.V. de ondeugdelijk bevonden nog niet verwerkte of geïnstalleerde producten aan Pipelife Nederland B.V. voor rekening en risico van Pipelife Nederland B.V. retourneren. In het geval dat Pipelife Nederland B.V. besluit koper alsnog een korting op de koopprijs te verlenen, kunnen de ondeugdelijk bevonden producten slechts na de uitdrukkelijke, schriftelijke toestemming van Pipelife Nederland B.V., voor rekening en risico van koper, worden geretourneerd.

11.5 Elke aansprakelijkheid van Pipelife Nederland B.V. tengevolge van een tekortkoming, die toe te rekenen is aan Pipelife Nederland B.V. is te allen tijde beperkt tot maximaal de netto factuurwaarde van de producten behalve in geval van opzet of grove schuld van Pipelife Nederland B.V. Behoudens het hiervoor gestelde is Pipelife Nederland B.V. jegens koper nimmer verplicht tot vergoeding van enige schade, waaronder begrepen enige directe of indirecte schade, uit welken hoofde of van welken aard ook, uitgezonderd eventuele schade op grond van enige wettelijke aansprakelijkheid van Pipelife Nederland B.V. jegens derden ten gevolge van de gebrekkigheid van haar producten, tenzij de schade (mede) aan koper te wijten is.

### 12. Transportmaterieel en emballage

12.1 De producten worden geleverd in de standaardverpakking van Pipelife Nederland B.V. Mocht koper in verband met het door hem gewenste vervoer een andere verpakking nodig achten, dan dient dat afzonderlijk met Pipelife Nederland B.V. te worden overeengekomen. In geval door Pipelife Nederland B.V. leenemballage ter beschikking wordt gesteld dient deze in behoorlijke staat en zonder productresten onverwijld, franco aan Pipelife Nederland B.V. te worden geretourneerd. Indien deze leenemballage niet binnen de gesteldetermin wordt geretourneerd dan worden extra huurtermijnen aan koper in rekening gebracht. In het geval dat leenemballage beschadigd en/of met productresten wordt geretourneerd, worden de kosten van vervanging respectievelijk herstel en/of reiniging en afvoer aan koper in rekening gebracht.

12.2 Vanaf het moment van afzending door Pipelife Nederland B.V. en tot het moment waarop de leenemballage door Pipelife Nederland B.V. is terug ontvangen, is koper volledig aansprakelijk voor alle schade aan de leenemballage, alsmede voor alle schade welke koper of enige derde door de leenemballage of door het gebruik of anderszins daarvan op welke wijze dan ook lijdt.

12.3 Emballage die in eigendom van koper is overgegaan, mag uitsluitend weer in het handelsverkeer worden gebruikt, indien de firma-naam en het logo van Pipelife Nederland B.V., haar handelsmerken en andere aanduidingen onherkenbaar zijn gemaakt. Vrachtauto's, eigendom van of ter beschikking gesteld door Pipelife Nederland B.V., dienen prompt na aankomst te worden gelost.

12.4 Koper is verantwoordelijk voor het voldoen van door hem ter beschikking gesteld transportmaterieel en emballage aan de wettelijke vereisten en aan normen voor veilig en deugdelijk transport. Pipelife Nederland B.V. is bevoegd te weigeren door koper ter beschikking gesteld materieel en emballage te beladen, indien dit materieel of deze emballage niet voldoet aan de in dit lid genoemde vereisten en normen. Pipelife Nederland B.V. is in geval van zodanige weigering niet aansprakelijk voor de gevolgen die uit de vertraging voortvloeien. Bij aflevering in een door koper ter beschikking gestelde vrachtauto dient deze voor belading gereed en schoon ter beschikking te worden gesteld.

### 13. Strijdigheid met wettelijke bepalingen

Mocht enige bepaling van deze Algemene Verkoopvoorwaarden niet van toepassing of in strijd met de openbare orde of de wet zijn, dan zal slechts de desbetreffende bepaling als niet geschreven worden beschouwd doch zullen overigens de Algemene Verkoopvoorwaarden volledig van kracht blijven.

### 14. Toepasselijk recht

Op alle overeenkomsten waarop deze voorwaarden geheel of ten dele van toepassing zijn, is uitsluitend het Nederlandse recht van toepassing, met uitsluiting van de regels van het Nederlandse internationale privaatrecht. Het Weens Koopverdrag van 11 april 1980, Trb. 1981, 184 en 1986, 61 is evenmin van toepassing.

### 15. Geschillenbeslechting

Alle geschillen tussen partijen, welke niet in onderling overleg kunnen worden opgelost, zullen worden beslecht door arbitrage overeenkomstig het Reglement van het Nederlands Arbitrage Instituut. Pipelife Nederland B.V. is echter gerechtigd een geschil voor te leggen aan een Nederlandse rechter in het arrondissement waar Pipelife Nederland B.V. haar zetel heeft, dan wel aan een andere bevoegde rechter, arbiter.

\* A translation of these general conditions of sale in the English language will be available upon request. The Dutch version however will be decisive.

\* Une traduction de ces Conditions générales de Vente en français est disponible sur demande. La version néerlandaise sera néanmoins décisive.

\* Eine Übersetzung dieser Allgemeinen Verkaufsbedingungen in deutscher Sprache steht auf Anfrage zur Verfügung. Die niederländische Version ist jedoch die Entscheidende.

# PIPELIFE LOKATIES



- Pipelife Nederland
- Pipelife Kantoor en Fabriek
- Pipelife Verkoop kantoor

## Contact:

Robert Paul Hogers  
Salesdesk Electro  
e-mail: [robert.hogers@pipelife.nl](mailto:robert.hogers@pipelife.nl)  
tel.: 02 28 35 56 94

Linde Faber  
Rayon Manager Electro West Nederland  
e-mail: [linde.faber@pipelife.nl](mailto:linde.faber@pipelife.nl)  
tel.: 06 53 35 89 99

Mark Bakker  
Sales Manager Electro  
e-mail: [mark.bakker@pipelife.nl](mailto:mark.bakker@pipelife.nl)  
tel.: 06 53 26 09 77

Ton Zonneveld  
Rayon Manager Electro Zuid Nederland  
e-mail: [ton.zonneveld@pipelife.nl](mailto:ton.zonneveld@pipelife.nl)  
tel.: 06 51 35 24 64

Erik Venema  
Rayon Manager Electro Noord Nederland  
e-mail: [erik.venema@pipelife.nl](mailto:erik.venema@pipelife.nl)  
tel.: 06 51 89 43 05

Patrick Verschuur  
Product Manager Electro  
e-mail: [patrick.verschuur@pipelife.nl](mailto:patrick.verschuur@pipelife.nl)  
tel.: 06 46 78 96 09

Pipelife Nederland B.V.  
Postbus 380  
1600 AJ Enkhuizen

Tel.: 0228 35 55 55  
Fax: 0228 35 56 66

[info@pipelife.nl](mailto:info@pipelife.nl)  
[www.pipelife.nl](http://www.pipelife.nl)

