



# HID ontstekers

## SND 57 220-240V 50/60HZ

HID-ontstekers voor seriesystemen.

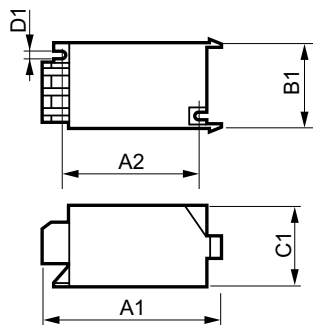
### Product gegevens

Algemene informatie	
Toepassingscode	57
Lamptype	SON
Aantal lampen	1 stuk/eenheid
Bedrijfs- en elektrische gegevens	
Ingangsspanning	220 tot 240 V
Ingangsfrequentie	50 tot 60 Hz
Type ontsteking	Semi-parallel
Ontsteekpogingen	3
Ontsteektijd (max.)	1185 s
Ontsteekspanning (max.)	2,5 kV
Ontsteekspanning (min.)	1,8 kV
Reactiespanning	195 V
Functioneel netspanningsbereik (AC)	-8% - +6%
Veilig netspanningsbereik (AC)	-10% - +10%
Vermogensverliezen (nom.)	1.0 W
Bedrading	
Draaddoorsnede VSA-contact	0.70-2.50 mm <sup>2</sup>
Connectortype	Schroef
Systeemeigenschappen	
Gespecificeerd VSA/lamp-vermogen	50/70 W

Temperatuur	
T-omgeving (max.)	85 °C
T-omgeving (min.)	-20 °C
T-behuizing maximaal (max.)	90 °C
Mechanische eigenschappen en behuizing	
Behuizing	SNI-85
Goedkeuring en toepassing	
Goedkeuringsmerktekens	CE-markering ENEC-certificaat
Productgegevens	
Volledige productcode	871150093066830
Productnaam voor bestelling	SND 57 220-240V 50/60Hz
EAN/UPC - Product	8711500930668
Bestelcode	93066830
Lokale code	SND57
Numerator - Aantal per pak	1
Numerator - Dozen per buitendoos	48
SAP-materiaal	913700184966
Net Weight (Piece)	0.050 kg

## HID ontstekers

### Maatschets



Product	D1	C1	A1	A2	B1
SND 57 220-240V 50/60Hz	4,3 mm	38,5 mm	84,5 mm	65,0 mm	41,5 mm

SND 57 220-240V 50/60Hz

