



# MASTERCcolour CDM-TC



## MASTERCcolour CDM-TC 70W/830 G8.5 1CT/12

De meest compacte gasontladinglampen in de Mastercolour-serie met een optimale kleurstabiliteit gedurende de gehele levensduur, voor sprankelende lichteffecten.

### Waarschuwingen en veiligheid

- Alleen te gebruiken in volledig gesloten armaturen, zelfs tijdens testen (IEC 61167, IEC 62035, IEC 60598)
- De armatuur moet hete lamponderdelen bij elkaar kunnen houden als de lamp breekt
- Regel-VSA moet voorzien zijn van eindelevensduurbescherming (IEC 61167, IEC 62035)
- Alleen te gebruiken met elektronische VSA's. Lampen van 35 W in kleur 830 mogen ook gebruikt worden met elektromagnetische VSA's.
- Het is uiterst onwaarschijnlijk dat een kapotte lamp ook maar enige invloed heeft op uw gezondheid. Als een lamp breekt, ventileer de kamer dan gedurende 30 minuten en ruim de scherven op, bij voorkeur met handschoenen. Doe de scherven in een afgesloten plastic zak en breng die naar uw plaatselijke afvalverwerking voor recycling. Gebruik geen stofzuiger.

### Product gegevens

Algemene informatie	
Lampvoet	G8.5 [ G8.5]
Gebruiksstand	UNIVERSAL [ vrij]
Levensduur tot 5% uitval (nom.)	9000 h
Levensduur tot 10% uitval (nom.)	8000 h
Levensduur tot 20% uitval (nom.)	9000 h
Levensduur tot 50% uitval (nom.)	12000 h
ANSI-code HID	C139/E
Meetreferentie van lichtstroom	Sphere
Eisen aan armatuurontwerp	
Kleurcode	830 [ CCT of 3000K]

Lichtstroom (nom.)	6300 lm
Lichtstroom (gespec.) (nom.)	6300 lm
Kleuraanduiding	Warmwit (WW)
Lumenbehoud 10000 uur (nom.)	65 %
Lumenbehoud 2.000 uur (min.)	75 %
Lumenbehoud 2.000 uur (nom.)	85 %
Lumenbehoud 5.000 uur (min.)	65 %
Lumenbehoud 5.000 uur (nom.)	75 %
Chromaticiteitscoördinaat X (nom.)	0,434
Chromaticiteitscoördinaat Y (nom.)	0,398
Gecorreleerde kleurtemperatuur (nom.)	3000 K
Lichtrendement (gespec.) (nom.)	86 lm/W

# MASTERColour CDM-TC

Kleurweergave-index (nom.)	83
<b>Bedrijfs- en elektrische gegevens</b>	
Power (Rated) (Nom)	73,2 W
Lampstroom bij opstarten (max.)	1,4 A
Ontsteekvoedingsspanning (max.)	198 V
Ontsteekpiekspanning (max.)	5000 V
Ontsteekvoedingsspanning (min.)	198 V
Ontsteekpiekspanning (min.)	3500 V
Herontsteektijd (minuten) (max.)	15 min
Ontsteektijd (max.)	30 s
Spanning (max.)	87 V
Spanning (min.)	78 V
Spanning (nom.)	83 V
<b>Regelsystemen en dimmers</b>	
Dimbaar	Nee
Opstarttijd 90% (max.)	3 min
<b>Mechanische eigenschappen en behuizing</b>	
Lampafwerking	Helder
Lampmateriaal	Quartz-UV Blok
Lampvorm	T14 [ T 14 mm]
<b>Goedkeuring en toepassing</b>	
Energie-efficiëntieklasse	G
Kwikinhoud (Hg) (max.)	4,6 mg

Kwikinhoud (Hg) (nom.)	4,6 mg
Energieverbruik kWh/1.000 uur	74 kWh
EPREL-registratienummer	473344

## UV

Pet (Niosh) (min.)	8 h/500lx
Kleurschadefactor D/fc (max.)	0,3

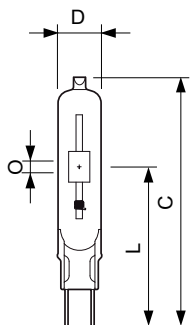
## Luminaire design requirements

Lamp temperatuur (max.)	550 °C
Kneep temperatuur (max.)	300 °C
Kneep temperatuur (max.)	300 °C

## Productgegevens

Volledige productcode	871150020167615
Productnaam voor bestelling	MASTERColour CDM-TC 70W/830 G8.5 1CT/12
EAN/UPC - Product	8711500201676
Bestelcode	20167615
Lokale code	CDMTC70W830
Numerator - Aantal per pak	1
Beschrijving lokale code	8348275
Numerator - Dozen per buitendoos	12
SAP-materiaal	928086505131
Net Weight (Piece)	0,010 kg
ILCOS-code	MT/UB-70/830-H-G8.5-17/85

## Maatschets

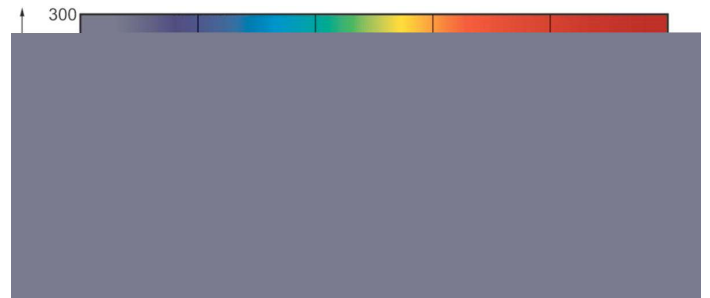
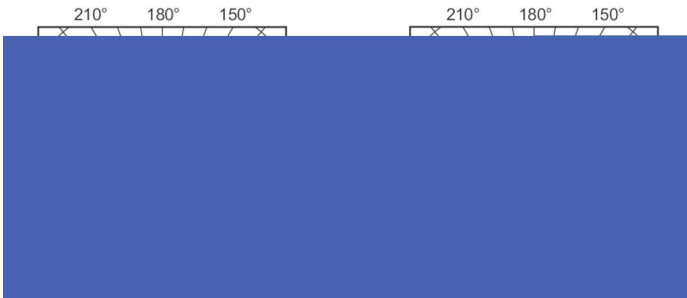


MASTERColour CDM-TC 70W/830 G8.5 1CT/12

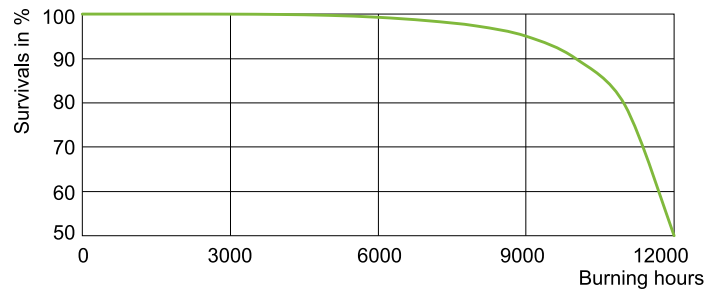
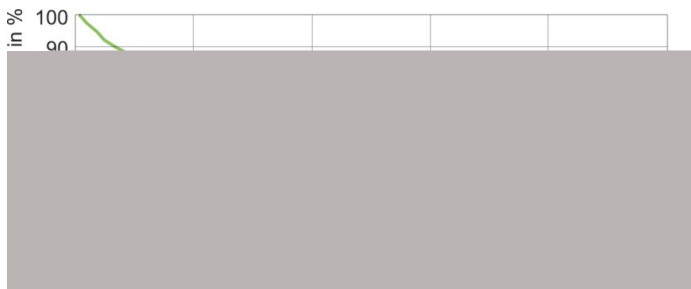
Product	D (max)	D	O	L (min)	L (max)	L	C (max)
MASTERColour CDM-TC 70W/830 G8.5 1CT/12	15 mm	0,5 in	7 mm	51 mm	53 mm	52 mm	85 mm

# MASTERCoulour CDM-TC

## Fotometrische gegevens



## Levensduur



LDLE\_CDM-TC\_0001-Life expectancy diagram

