



MASTER LEDtube EM/ MAINS T8



MASTER LEDtube 1500mm UO 21.7W 840 T8

De Philips MASTER LEDtube integreert een LED-lichtbron in de vorm van een traditionele lineaire fluorescentielamp die geschikt is voor armaturen met electromagnetische voorschakelapparatuur. Zijn unieke ontwerp creëert een perfect uniforme visuele verschijning die niet te onderscheiden is van een traditionele fluorescentielamp. De MASTER LEDtube is de ideale oplossing voor klanten die hogere verlichtingseisen stellen en de waarde over de levensduur willen maximaliseren (en dus de langste levensduur nodig hebben). De lampen bieden uitgebreide energiebesparingen en verlagen de totale eigendomskosten. De effectieve lichtopbrengst is afhankelijk van het gehele lichtstelsel, o.a. het gebruikte armatuur.

Waarschuwingen en veiligheid

- LET OP: Het algehele rendement en de lichtverdeling van elke installatie waarbij deze lampen worden toegepast wordt bepaald door het ontwerp van de betreffende installatie.

Product gegevens

Algemene informatie	
Lampvoet	G13 ROT (Rotating) [Medium Bi-Pin Fluorescent]
CE-markering	Ja
Conform EU RoHS-richtlijn	Ja
Nominale levensduur (nom.)	75000 h
Schakelcyclus	200000
Meetreferentie van lichtstroom	Sphere
Laag	MASTER

Eisen aan armatuurontwerp	
Kleurcode	840 [CCT of 4000K (841)]
Bundelhoek (nom.)	160 °
Lichtstroom (nom.)	3700 lm
Kleur aanduiding	Koel Wit (CW)
Gecorreleerde kleurtemperatuur (nom.)	4000 K
Lichtrendement (gespec.) (nom.)	170 lm/W
Kleurconsistentie	<6
Kleurweergave-index (nom.)	80
LLMF bij einde nominale levensduur (nom.)	70 %

MASTER LEDtube EM/MAINS T8

Bedrijfs- en elektrische gegevens

Ingangsfrequentie	50 tot 60 Hz
Power (Rated) (Nom)	21,7 W
Lampstroom (max.)	108 mA
Lampstroom (min.)	89 mA
Opstarttijd (nom.)	0,5 s
Opwarmtijd tot 60% lichtopbrengst (nom.)	0,5 s
Arbeidsfactor (nom.)	0,9
Spanning (nom.)	220-240 V

Temperatuur

T-omgeving (max.)	45 °C
T-omgeving (min.)	-20 °C
T-opslag (max.)	65 °C
T-opslag (min.)	-40 °C
T-behuizing maximaal (nom.)	60 °C

Regelsystemen en dimmers

Dimbaar	Nee
---------	-----

Mechanische eigenschappen en behuizing

Lampafwerking	Mat
Lampmateriaal	Kunststof
Productlengte	1500 mm

Lampvorm	Buis, dubbelkneeps
----------	--------------------

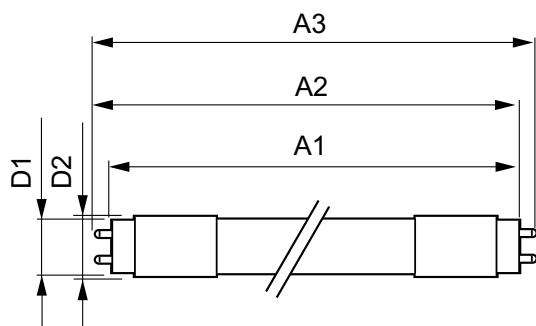
Goedkeuring en toepassing

Energie-efficiëntieklasse	C
Energiebesparend product	Yes
Goedkeuringsmerktekens	RoHS compliance TÜV CE-markering KEMA Keur-certificaat
Energieverbruik kWh/1.000 uur	22 kWh
EPREL-registratienummer	1206977

Productgegevens

Volledige productcode	871951431664500
Productnaam voor bestelling	MASTER LEDtube 1500mm UO 21.7W 840 T8
EAN/UPC - Product	8719514316645
Bestelcode	31664500
Lokale code	31664500
Numerator - Aantal per pak	1
Numerator - Dozen per buitendoos	10
SAP-materiaal	929002998602
Net Weight (Piece)	0,285 kg

Maatschets

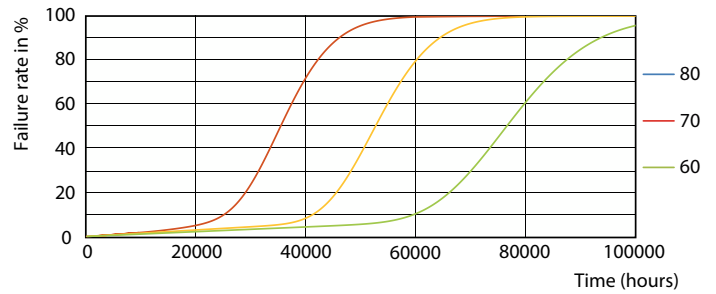
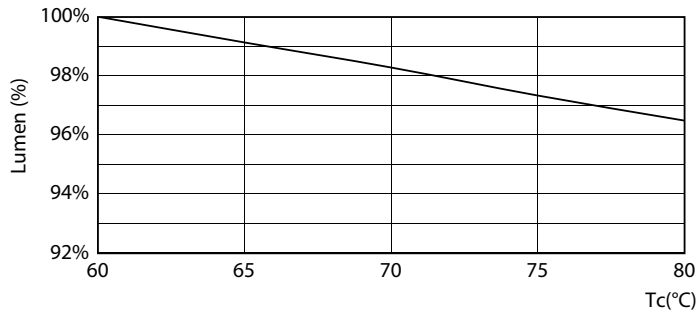


MASTER LEDtube 1500mm UO 21.7W 840 T8

Product	D1	D2	A1	A2	A3
MASTER LEDtube 1500mm	25,8 mm	28 mm	1498,8 mm	1505,9 mm	1513 mm
UO 21.7W 840 T8					

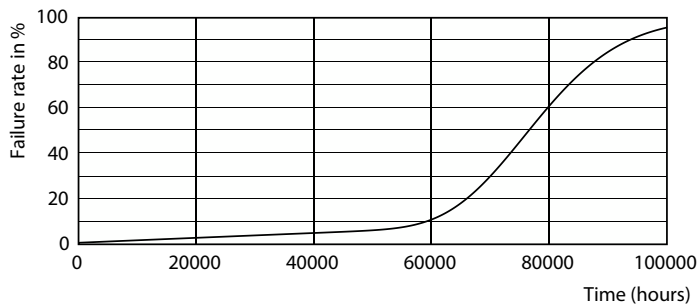
MASTER LEDtube EM/MAINS T8

Levensduur



LumenVsTc

FailureRate



Life Expectancy Diagram

