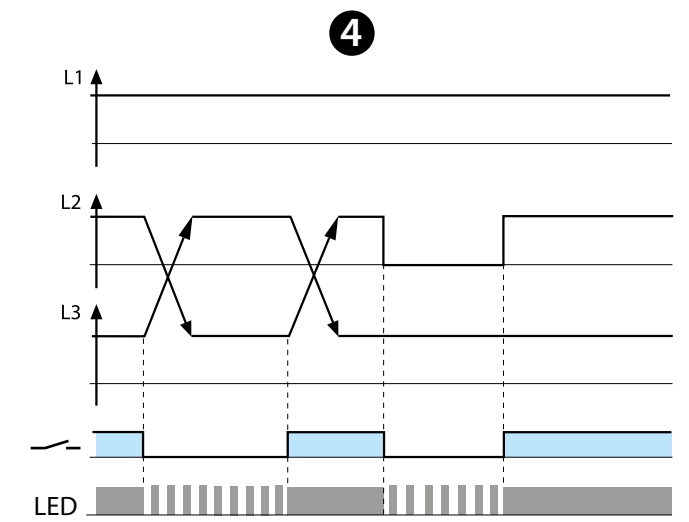
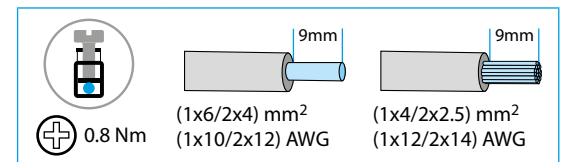
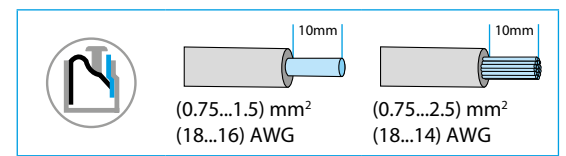
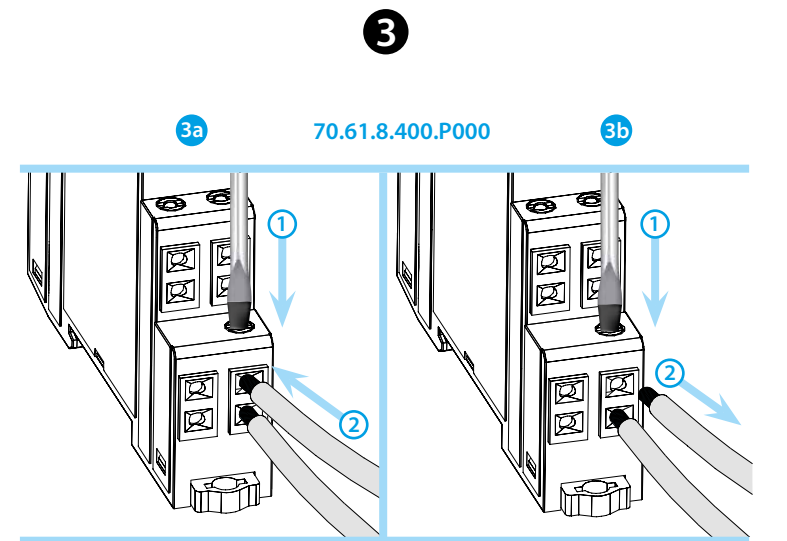
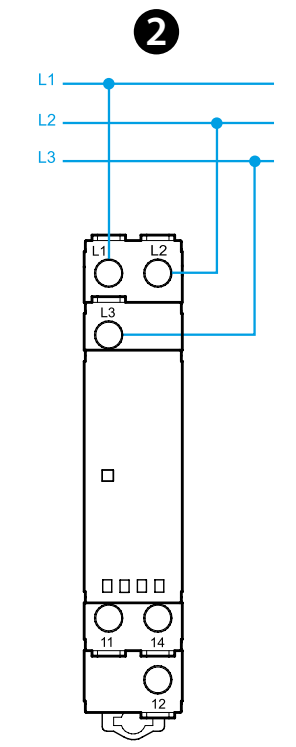
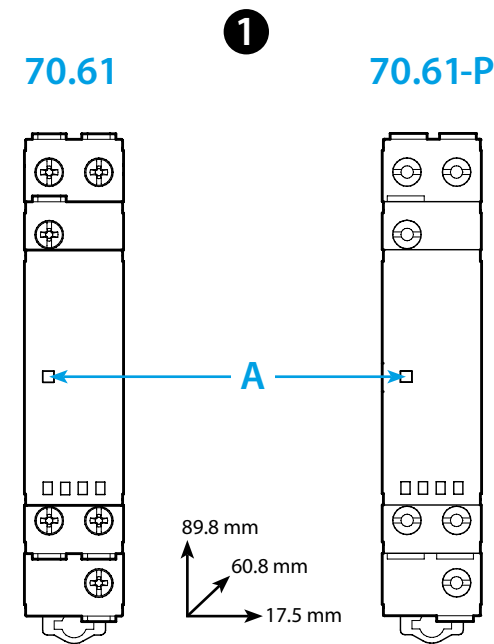




70.61

70.61-P

	70.61.8.400.0000 70.61.8.400.P000
	U_N (208...480) V AC 3~ (50/60 Hz) U_{min} 170 V AC 3~ U_{max} 500 V AC 3~
	P 8 VA / 1 W
	1 CO (SPDT) 6 A 250 V AC
	AC1 1500 VA AC15 (230 V AC) 250 VA (230 V AC) 0.18 kW DC1 (30/110/220) V (3/0.35/0.2) A
	(-20...+60)°C
	IP20



	U_N	
	-	11 - 14
		11 - 14
	OK	11 - 12

70.61
3-FASEN BEWAKINGSRELAIS VOOR FASEVOLGORDE EN FASEUITVAL

- FRONTAANZICHT**
A = LED
 - AANSLUITSCHEMA/FUNCTIES**
 11-14
 11-12
 - INSTEKVERBINDING AANSLUITKLEMMEN**
3a Aansluiting met soepele kern (in geval van massieve kern hoeft geen schroevendraaier gebruikt te worden)
3b Verbreken van de elektrische verbinding
 - FUNCTIE**
Het uitgangskontakt (11-14, 21-24) sluit niet als er bij het inschakelen een fout is in de fasevolgorde (L1, L2, L3) of als er een fase ontbreekt. Het uitgangskontakt (11-14, 21-24) opent direct als de fase uitvalt of als er een fout optreedt in de fasevolgorde. Het uitgangskontakt sluit direct als de fase terugkeert of als de fasevolgorde correct is. Het uitvallen van een fase wordt herkend wanneer de spanning kleiner is dan 80% van het gemiddelde van de andere spanningen.
 - LED**
LED AAN = correcte werking
LED knippert = foutdetectie
- OVERIGE GEGEVENS**
Afschakelvertraging/aansprektijd: 0.5 s / 0.5 s.
Opstarttijd (sluiten maakcontact na in werking stellen): < 2 s.
Positieve logica - het uitgangskontakt valt af bij het herkennen van een fout.