



# MASTER LEDtube EM/ Mains T8

## MASTER LEDtube 1200mm HO 12.5W 865 T8

De Philips MASTER LEDtube integreert een LED-lichtbron in de vorm van een traditionele lineaire fluorescentielamp die geschikt is voor armaturen met electromagnetische voorschakelapparatuur. Zijn unieke ontwerp creëert een perfect uniforme visuele verschijning die niet te onderscheiden is van een traditionele fluorescentielamp. De MASTER LEDtube is de ideale oplossing voor klanten die hogere verlichtingseisen stellen en de waarde over de levensduur willen maximaliseren (en dus de langste levensduur nodig hebben). De lampen bieden uitgebreide energiebesparingen en verlagen de totale eigendomskosten. De effectieve lichtopbrengst is afhankelijk van het gehele lichtstelsel, o.a. het gebruikte armatuur.

### Waarschuwingen en veiligheid

- LET OP: Het algehele rendement en de lichtverdeling van elke installatie waarbij deze lampen worden toegepast wordt bepaald door het ontwerp van de betreffende installatie.

### Product gegevens

Algemene informatie	
Lampvoet	G13 ROT (Rotating) [Medium Bi-Pin Fluorescent]
Nominale levensduur	75.000 hr
Schakelcyclus	200.000
Lighting Technology	LED
Meetreferentie van lichtstroom	Sphere

### Eisen aan armatuurontwerp

Kleurcode	865 [CCT of 6500K]
Bundelhoek (nom.)	160 graden

Lichtstroom	2.100 lm
Kleuraanduiding	Koel daglicht
Gecorreleerde kleurtemperatuur (nom)	6500 K
Lichtrendement (nominaal)	168 lm/W
Kleurconsistentie	<6
Kleurweergave-index (CRI)	80
LLMF bij einde nominale levensduur (nom.)	70 %

### Bedrijfs- en elektrische gegevens

Line Frequency	50 to 60 Hz
Ingangsfrequentie	50 tot 60 Hz

# MASTER LEDtube EM/Mains T8

Energieverbruik	12,5 W
Opstarttijd (nom.)	0,5 s
Opwarmtijd tot 60% licht	0,5 s
Vermogensfactor (fractie)	0,9
Spanning (nom.)	220-240 V

## Temperatuur

Omgevingstemperatuurbereik	-20 °C t/m 45 °C
T-behuizing maximaal (nom.)	50 °C

## Regelsystemen en dimmers

Dimbaar	Nee
---------	-----

## Mechanische eigenschappen en behuizing

Lampafwerking	Mat
Lampmateriaal	Kunststof
Productlengte	1.200 mm
Lampvorm	Buis, dubbelkneps

## Goedkeuring en toepassing

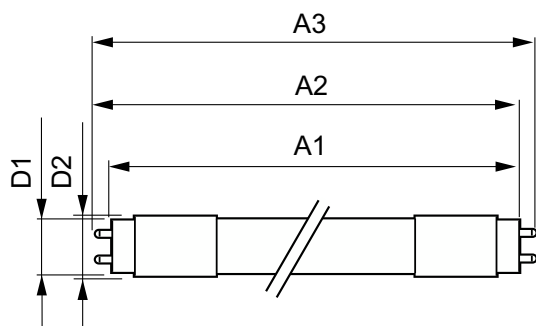
Energiebesparend product	Ja
--------------------------	----

Keurmerken	RoHS-conform TUV CE-markering KEMA-KEUR-certificaat
Energieverbruik kWh/1.000 uur	13 kWh
EPREL-registratienummer	1.206.968
CE-markering	Ja
EU RoHS-conform	Ja

## Productgegevens

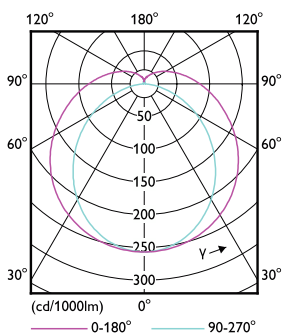
Full EOC	871869959239400
Productnaam voor bestelling	MAS LEDtube 1200mm HO 12.5W 865 T8
Bestelcode	59239400
Lokale code	59239400
Numerator - Aantal per pak	1
Numerator - Dozen per buitendoos	10
Materiaalnummer (12NC)	929001922802
Volledige productnaam	MASTER LEDtube 1200mm HO 12.5W 865 T8
EAN/UPC - Case	8718699592400

## Maatschets

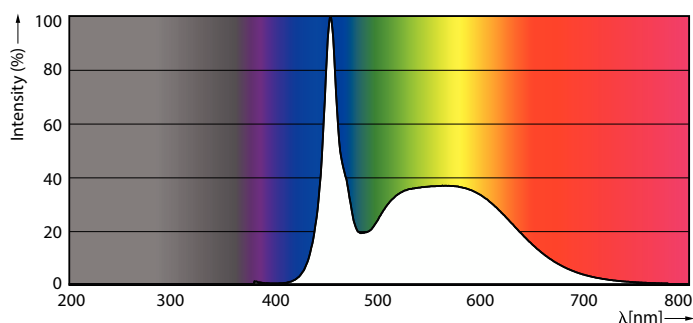


Product	D1	D2	A1	A2	A3
MAS LEDtube 1200mm HO 12.5W 865 T8	25,8 mm	28 mm	1.198,2 mm	1.205,3 mm	1.212,4 mm

## Fotometrische gegevens



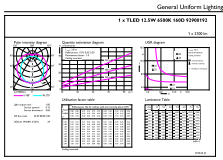
Light Distribution Diagram - MAS LEDtube 1200mm HO 12.5W 865 T8



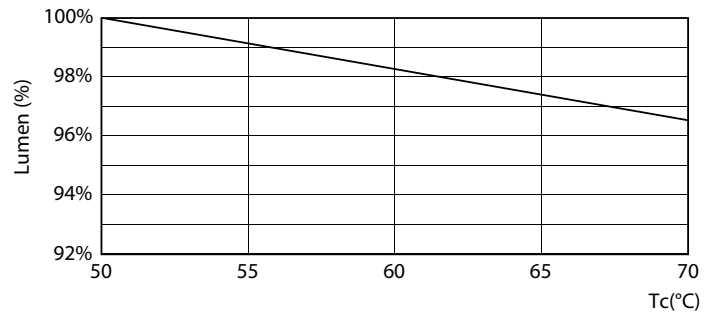
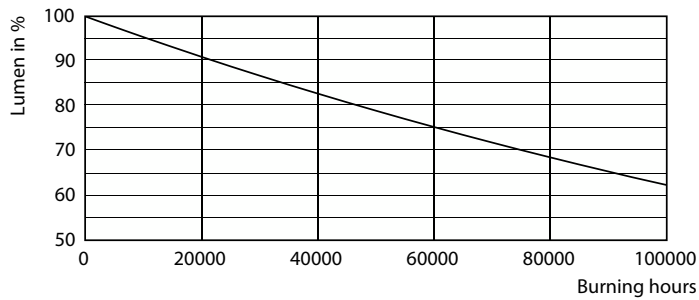
Spectral Power Distribution Colour - MAS LEDtube 1200mm HO 12.5W 865 T8

# MASTER LEDtube EM/Mains T8

## Fotometrische gegevens

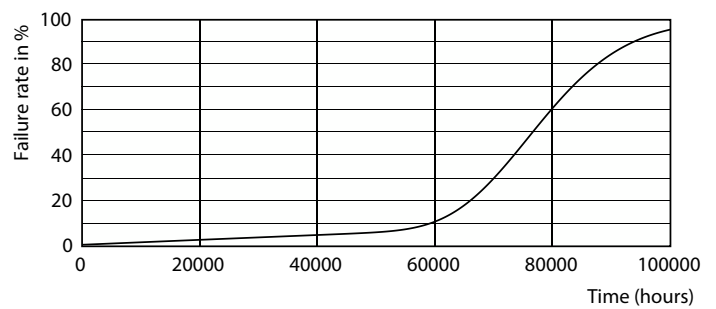
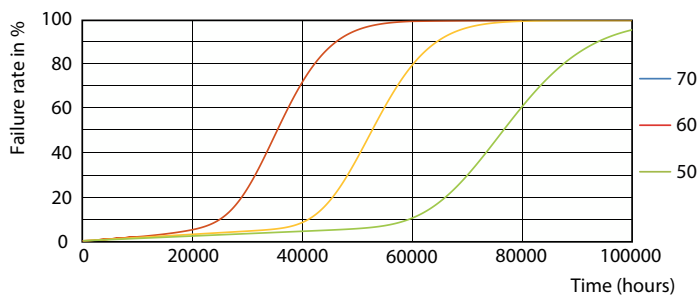


## Levensduur



Lumen Maintenance Diagram - MAS LEDtube 1200mm HO 12.5W 865 T8

Lumen Maintenance Diagram - MAS LEDtube 1200mm HO 12.5W 865 T8

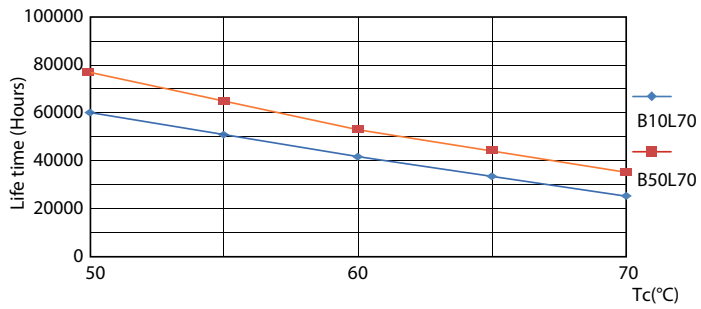


Life Expectancy Diagram - MAS LEDtube 1200mm HO 12.5W 865 T8

Life Expectancy Diagram - MAS LEDtube 1200mm HO 12.5W 865 T8

# MASTER LEDtube EM/Mains T8

## Levensduur



Life Expectancy Diagram - MAS LEDtube 1200mm HO 12.5W 865 T8

