



MASTER LEDtube EM/ Mains T8



MASTER LEDtube 1500mm UO 21.7W 865 T8

De Philips MASTER LEDtube integreert een LED-lichtbron in de vorm van een traditionele lineaire fluorescentielamp die geschikt is voor armaturen met electromagnetische voorschakelapparatuur. Zijn unieke ontwerp creëert een perfect uniforme visuele verschijning die niet te onderscheiden is van een traditionele fluorescentielamp. De MASTER LEDtube is de ideale oplossing voor klanten die hogere verlichtingseisen stellen en de waarde over de levensduur willen maximaliseren (en dus de langste levensduur nodig hebben). De lampen bieden uitgebreide energiebesparingen en verlagen de totale eigendomskosten. De effectieve lichtopbrengst is afhankelijk van het gehele lichtstelsel, o.a. het gebruikte armatuur.

Waarschuwingen en veiligheid

- LET OP: Het algehele rendement en de lichtverdeling van elke installatie waarbij deze lampen worden toegepast wordt bepaald door het ontwerp van de betreffende installatie.

Product gegevens

Algemene informatie	
Lampvoet	G13 ROT (Rotating) [Medium Bi-Pin Fluorescent]
Nominale levensduur	75.000 hr
Schakelcyclus	200.000
Lighting Technology	LED
Meetreferentie van lichtstroom	Sphere

Eisen aan armatuurontwerp

Kleurcode	865 [CCT of 6500K]
Bundelhoek (nom.)	160 graden

Lichtstroom	3.700 lm
Kleuraanduiding	Koel daglicht
Gecorreleerde kleurtemperatuur (nom)	6500 K
Lichtrendement (nominaal)	170 lm/W
Kleurconsistentie	<6
Kleurweergave-index (CRI)	80
LLMF bij einde nominale levensduur (nom.)	70 %

Bedrijfs- en elektrische gegevens

Line Frequency	50 to 60 Hz
Ingangsfrequentie	50 tot 60 Hz

MASTER LEDtube EM/Mains T8

Energieverbruik	21,7 W
Opstarttijd (nom.)	0,5 s
Opwarmtijd tot 60% licht	0,5 s
Vermogensfactor (fractie)	0,9
Spanning (nom.)	220-240 V

Temperatuur

Omgevingstemperatuurbereik	-20 °C t/m 45 °C
T-behuizing maximaal (nom.)	60 °C

Regelsystemen en dimmers

Dimbaar	Nee
---------	-----

Mechanische eigenschappen en behuizing

Lampafwerking	Mat
Lampmateriaal	Kunststof
Productlengte	1.500 mm
Lampvorm	Buis, dubbelkneeps

Goedkeuring en toepassing

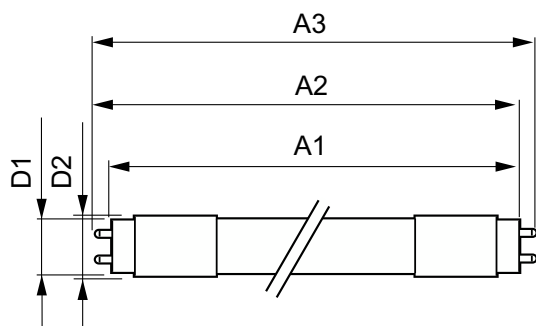
Energie-efficiëntielabel	C
--------------------------	---

Energiebesparend product	Ja
Keurmerken	RoHS-conform TUV CE-markering KEMA-KEUR-certificaat
Energieverbruik kWh/1.000 uur	22 kWh
EPREL-registratienummer	1.206.978
CE-markering	Ja
EU RoHS-conform	Ja

Productgegevens

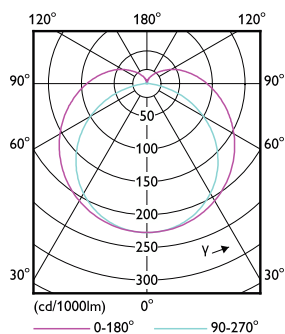
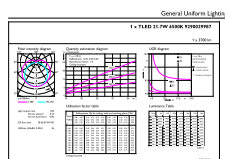
Full EOC	871951431666900
Productnaam voor bestelling	MAS LEDtube 1500mm UO 21.7W 865 T8
Bestelcode	31666900
Lokale code	31666900
Numerator - Aantal per pak	1
Numerator - Dozen per buitendoos	10
Materiaalnummer (12NC)	929002998702
Volledige productnaam	MASTER LEDtube 1500mm UO 21.7W 865 T8
EAN/UPC - Case	87195143166676

Maatschets



Product	D1	D2	A1	A2	A3
MAS LEDtube 1500mm UO 21.7W 865 T8	25,8 mm	28 mm	1.498,8 mm	1.505,9 mm	1.513 mm

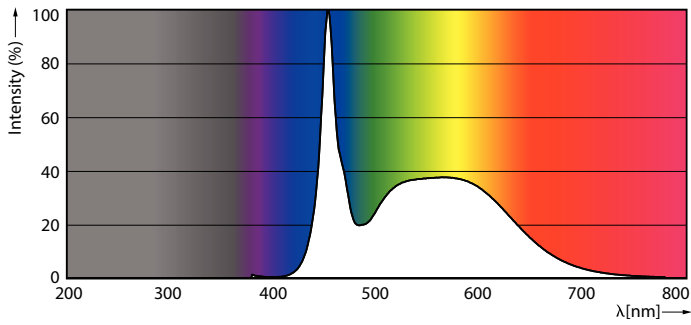
Fotometrische gegevens



Light Distribution Diagram - MAS LEDtube 1500mm UO 21.7W 865 T8

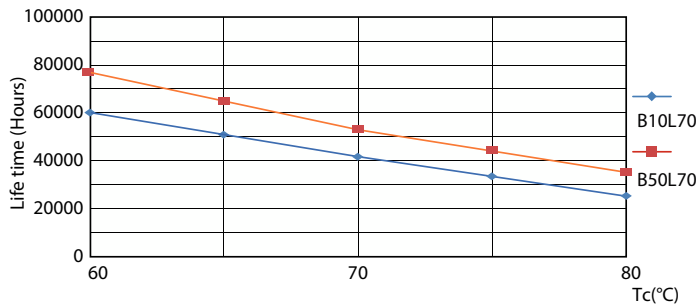
MASTER LEDtube EM/Mains T8

Fotometrische gegevens

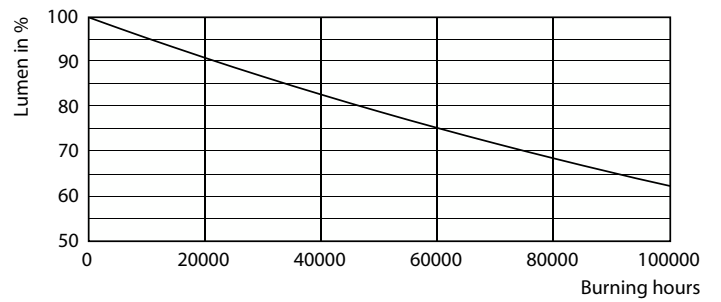


Spectral Power Distribution Colour - MAS LEDtube 1500mm UO 21.7W 865 T8

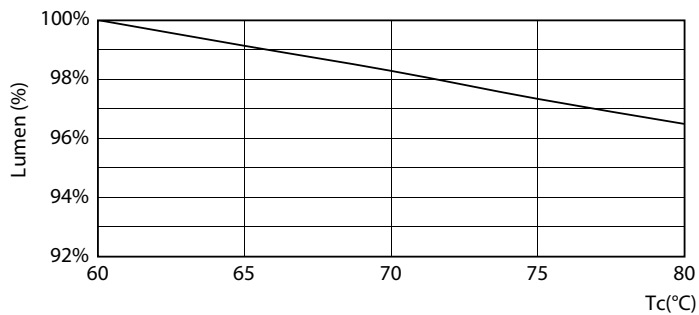
Levensduur



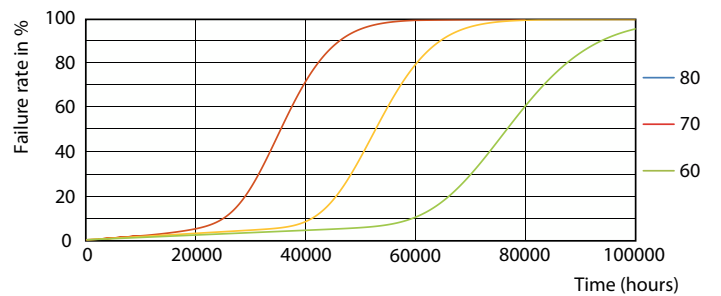
Life Expectancy Diagram - MAS LEDtube 1500mm UO 21.7W 865 T8



Lumen Maintenance Diagram - MAS LEDtube 1500mm UO 21.7W 865 T8



Lumen Maintenance Diagram - MAS LEDtube 1500mm UO 21.7W 865 T8



Life Expectancy Diagram - MAS LEDtube 1500mm UO 21.7W 865 T8

MASTER LEDtube EM/Mains T8

Levensduur



Life Expectancy Diagram - MAS LEDtube 1500mm UO 21.7W 865 T8

