



HF-Matchbox Blue

HF-M BLUE 124 SH TL/TL5/PL-L 230-240V

HF-Matchbox Blue is een betaalbaar, betrouwbaar, compact, lichtgewicht en hoogfrequent VSA voor gebruik met systeemvermogens lager dan 25 W in combinatie met TL mini-, TL-D-, TL5- en TL5c-, PL-T/C- en PL-L/S-lampen. De HF M Blue-reeks heeft een robuust ontwerp, voldoet aan alle relevante internationale veiligheids- en prestatienormen en heeft een energierendementsindex (CELMA EEI) van A2.

Product gegevens

Algemene informatie	
Aantal lampen	1 stuk/eenheid

Bedrijfs- en elektrische gegevens	
Ingangsspanning	230 tot 240 V
Line Frequency	50 to 60 Hz
Ingangsfrequentie	50 tot 60 Hz
Aantal producten op MCB (16 A Type B) (nom.)	60

Bedrading	
Connectortype ingangsaansluitingen	Insert
Kleur ingangsaansluitingen	Oranje
Kleur uitgangsaansluitingen	Grijs
Connectortype uitgangsaansluitingen	Insert
Kabellengte van apparaat tot lamp	1,50 m

Temperatuur	
Omgevingstemperatuurbereik	-10 °C t/m 40 °C
T-behuizing maximaal (max.)	75 °C

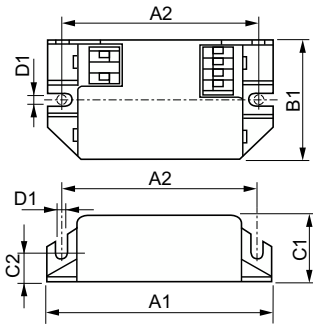
Mechanische eigenschappen en behuizing	
Behuizing	SH

Goedkeuring en toepassing	
Beschermingsklasse	IP20 [Bescherming tegen vingers]
Keurmerken	F-markering CE-markering VDE-certificaat CB-certificaat

Productgegevens	
Full EOC	871150053638930
Productnaam voor bestelling	HF-M BLUE 124 SH TL/TL5/PL-L 230-240V
Bestelcode	53638930
Lokale code	HFM124SH
Numerator - Aantal per pak	1
Numerator - Dozen per buitendoos	50
Materiaalnummer (12NC)	913700417966
Volledige productnaam	HF-M BLUE 124 SH TL/TL5/PL-L 230-240V
EAN/UPC - Case	8711500536396

HF-Matchbox Blue

Maatschets



A?

Product

HF-M BLUE 124 SH TL/TL5/PL-L 230-240V

Product

	A1	A2	B1	C1	D1
HF-M BLUE 124 SH TL/TL5/PL-L 230-240V	94 mm	84 mm	40 mm	22 mm	4,4 mm

