

The server returned a "500 Internal Server Error".

Something is broken. Please let us know what you were doing when this error occurred. We will fix it as soon as possible. Sorry for any inconvenience caused.

FICHA TÉCNICA DEL PRODUCTO

HTN 75/230...240 I

HALOTRONIC®-COMPACT – HTM, HTN | Transformadores electrónicos para lámparas halógenas de bajo voltaje



Áreas de aplicación

- Effect and accent lighting
- Living rooms
- Object lighting
- Conference rooms
- Restaurants
- Recessed and surface-mounted furniture luminaires
- Shop lighting
- Event rooms

Beneficios del producto

- Very low power loss thanks to high efficacy
- Strain relief suitable for different cable types (HTM)
- Suitable for space-critical installation thanks to compact functional design
- Extremely compact transformer for highly space-critical installation conditions (HTN)
- Protective operation throughout the entire partial-load range for long lamp life

Características del producto

- Line frequency: 50...60 Hz
- RI suppression: to EN 55015 (A1: 2007)/CISPR 15, EN 55022
- Line harmonics according to EN 61000-3-2
- Immunity according to EN 61547
- Safety: to EN 61347
- Short-circuit protection, overload protection, overtemperature protection: electronically reversible
- Electrical isolation between the primary side and the secondary side
- Dimmable on the leading edge (without HTN) and trailing edge

Oops! An Error Occurred

The server returned a "500 Internal Server Error".

The server returned a "500 Internal Server Error".

Something is broken. Please let us know what you were doing when this error occurred. We will fix it as soon as possible. Sorry for any inconvenience caused.

INFORMACION TECNICA

DATOS ELÉCTRICOS

Potencia nominal	79,00 W
Tensión nominal	230...240 V
Tensión de salida	11,5 V / 11,7 V ¹⁾
Margen de voltaje	230...240 V
Tensión de entrada	207...254 V
Corriente de encendido IP	0,37 A ²⁾
Frecuencia de red	50/60 Hz ³⁾
Factor de potencia λ	0,95 ⁴⁾
Eficiencia ECE	95 % ⁵⁾
Pérdida de potencia del equipo	4 W ²⁾
Nº de ECE máximos con automático 10 A (B)	37
Nº de ECE máximos con automático 16 A (B)	59
Frecuencia de funcionamiento	50 kHz

1) 75 W / 20 W

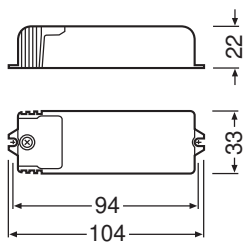
2) Máximo

3) Aproximadamente

4) Mínimo

5) A plena carga

DIMENSIONES Y PESO



Largo	104,00 mm
Distancia entre taladros longitud	98,0 mm
Ancho	33,00 mm
Ancho (incl. Luminarias redondas)	33.00 mm
Alto	22,00 mm
Altura (luminarias incluidas)	22.00 mm
Sección de cable, entrada	1,5 mm ²

Oops! An Error Occurred

The server returned a "500 Internal Server Error".

The server returned a "500 Internal Server Error".

Something is broken. Please let us know what you were doing when this error occurred. We will fix it as soon as possible. Sorry for any inconvenience caused.

Long aislamiento parte de la entrada	10 mm / 6,0 mm ¹⁾
Long aislamiento parte de la salida	10 mm / 6,0 mm ¹⁾
Peso del producto	68,00 g

¹⁾ Cubierta del cable / Cable

COLORES Y MATERIALES

Color del producto	Gris
Material de la carcasa	Plástico
Material del cuerpo	Plástico

TEMPERATURAS Y CONDICIONES DE FUNCIONAMIENTO

Margen de temperatura ambiente	0...+50 °C
Temp. máx. en el punto de prueba tc	85 °C
Temp. máx de la carcasa en caso de fallo	110 °C
Humedad rel. permitida durante el func.	5...85 % ¹⁾

¹⁾ Máximo 56 días/año al 85%.

DATOS ADICIONALES DEL PRODUCTO

Encapsulado	No
-------------	----

PRESTACIONES

Regulable	Sí
Margen de regulación	0...100 %
Protección contra sobrecalentamiento	Automático reversible
Protección contra sobrecarga	Automático reversible
Prueba de no carga	Sí
Protección contra cortocircuito	Automático reversible
Longitud cableado máx. ECE/lámpara REM	2,0 m
Apto para luminarias con clase de prot.	II
Tipo de conexión, salida lateral	Terminal con tornillo

CERTIFICADOS Y ESTÁNDARES

Símbolos de homologación	VDE / VDE-EMC / Aprobación E1 / EAC
Normas	Según DIN VDE 0875/CISPR 15/EN 55015 / Según EN 61547 / Según EN 61000-3-2 / Según EN 61047 / Según EN 61347 / Según EN 55015
Clase de protección	II
Tipo de protección	IP20

DATOS LOGÍSTICOS

Oops! An Error Occurred

The server returned a "500 Internal Server Error".

The server returned a "500 Internal Server Error".

Something is broken. Please let us know what you were doing when this error occurred. We will fix it as soon as possible. Sorry for any inconvenience caused.

DESCARGAS

Documentos y certificados



User instruction



Declarations Of Conformity CE



Certificates

Archivos CAD/BIM



CAD data 3D PDF

DATOS LOGÍSTICOS

Código de producto	Cantidad por caja (unidad/master)	Dimensiones (longitud x largo x altura)	Peso bruto	Volumen
4008321073037	Sin embalaje 1		70.00 g	
4008321073044	Embalaje de envío 20	235 mm x 75 mm x 179 mm	1692.00 g	3.15 dm ³

El código de producto mencionado describe la cantidad mínima de unidades que puede ser comprada. Una unidad de transporte puede contener uno o más productos individuales. Cuando se realiza la compra, para las cantidades por favor ingrese una o varias unidades de envío.

DESCARGO DE RESPONSABILIDAD

Sujeto a cambio sin aviso. Errores y omisiones exceptuadas. Asegurese de utilizar la versión más reciente.

Oops! An Error Occurred

The server returned a "500 Internal Server Error".