



# MASTER LEDtube (EM/MAINS)

## MASTER LEDtube 1500mm HO 18.2W 865 T8

De Philips MASTER LEDtube integreert een LED-lichtbron in de vorm van een traditionele lineaire fluorescentielamp die geschikt is voor armaturen met electromagnetische voorschakelapparatuur. Zijn unieke ontwerp creëert een perfect uniforme visuele verschijning die niet onderscheiden kan worden van een traditionele fluorescentielamp. De MASTER LEDtube is de ideale oplossing voor klanten die hogere verlichtingseisen stellen en de waarde over de levensduur willen maximaliseren (en dus de langste levensduur nodig hebben). De lampen bieden uitgebreide energiebesparingen en verlagen de totale eigendomskosten. De effectieve lichtopbrengst is afhankelijk van het gehele lichtstelsel; o.a. het gebruikte armatuur.

### Waarschuwingen en veiligheid

- LET OP: Het algehele rendement en de lichtverdeling van elke installatie waarbij deze lampen worden toegepast wordt bepaald door het ontwerp van de betreffende installatie.

### Product gegevens

Algemene informatie	
Lampvoet	G13 ROT (Rotating) [ Medium Bi-Pin Fluorescent]
Conform EU RoHS-richtlijn	Ja
Nominale levensduur (nom.)	60000 h
Schakelcyclus	200.000X
Eisen aan armatuurontwerp	
Kleurcode	865 [ CCT of 6500K]
Bundelhoek (nom.)	160 °
Lichtstroom (nom.)	3100 lm

Kleuraanduiding	Koel Daglicht
Gecorreleerde kleurtemperatuur (nom.)	6500 K
Lichtrendement (gespec.) (nom.)	170,00 lm/W
Kleurconsistentie	<6
Kleurweergave-index (nom.)	83
LLMF at End of Nominal Lifetime (Nom)	70 %
Bedrijfs- en Elektrische gegevens	
Ingangsfrequentie	50 to 60 Hz
Power (Rated) (Nom)	18,2 W
Lampstroom (max.)	87 mA

## MASTER LEDtube (EM/MAINS)

Lampstroom (min.)	79 mA
Opstarttijd (nom.)	0,5 s
Opwarmtijd tot 60% lichtopbrengst (nom.)	0,5 s
Arbeidsfactor (nom.)	0,9
Spanning (nom.)	220-240 V

### Temperatuur

T-omgeving (max.)	45 °C
T-omgeving (min.)	-20 °C
T-opslag (max.)	65 °C
T-opslag (min.)	-40 °C
T-behuizing maximaal (nom.)	55 °C

### Regelsystemen en Dimmers

Dimbaar	Nee
---------	-----

### Mechanische eigenschappen en Behuizing

Lampmateriaal	Kunststof
Productlengte	1500 mm

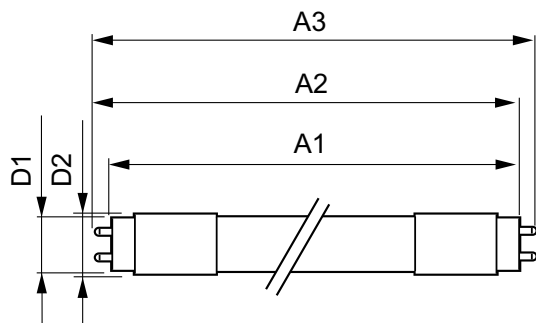
### Goedkeuring en Toepassing

Energie-efficiëntielabel (EEL)	A++
Energiebesparend product	Yes
Goedkeuringsmerkttekens	RoHS compliance CE-markering KEMA Keur-certificaat
Energieverbruik kWh/1.000 uur	19 kWh

### Productgegevens

Volledige productcode	871869959245500
Productnaam voor bestelling	MASTER LEDtube 1500mm HO 18.2W 865 T8
EAN/UPC - Product	8718699592455
Bestelcode	59245500
Local order code	59245500
SAP Numerator - Quantity Per Pack	1
SAP Numerator - Packs per Outer	10
SAP Material	929001923102
SAP Net Weight (Piece)	0,450 kg

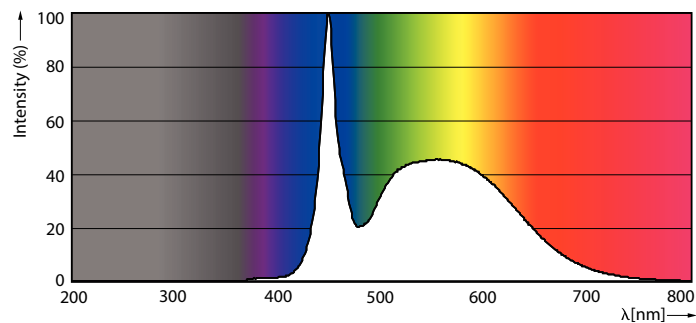
## Maatschets



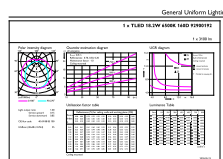
TLED master HE 3100lm 18.2w 5ft 6500k

Product	D1	D2	A1	A2	A3
MASTER LEDtube 1500mm HO 18.2W 865 T8	25,8 mm	28 mm	1498,8 mm	1505,9 mm	1513 mm

## Fotometrische gegevens



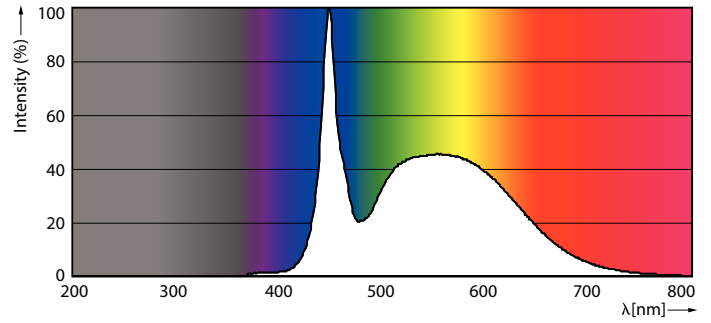
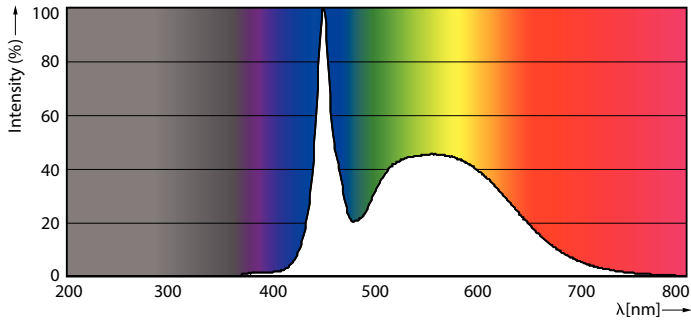
LEDtube T8 MAS HO G13 865



LEDtube MAS HO 18.2W G13 865 16D ND

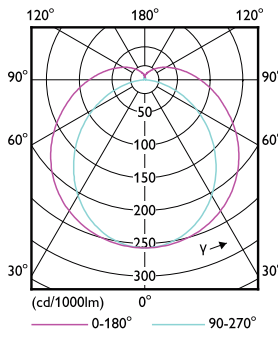
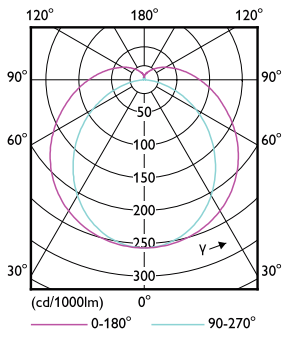
# MASTER LEDtube (EM/MAINS)

## Fotometrische gegevens



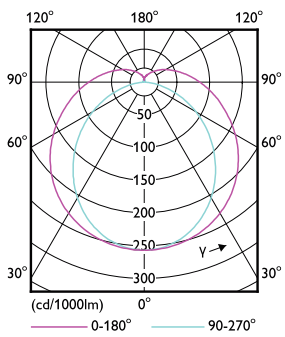
LEDtube MAS HO G13 865

LEDtube MAS HO 12.5W G13 865 16D ND



LEDtube MAS HO G13

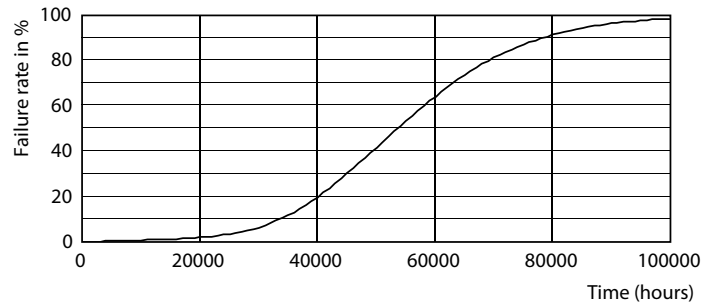
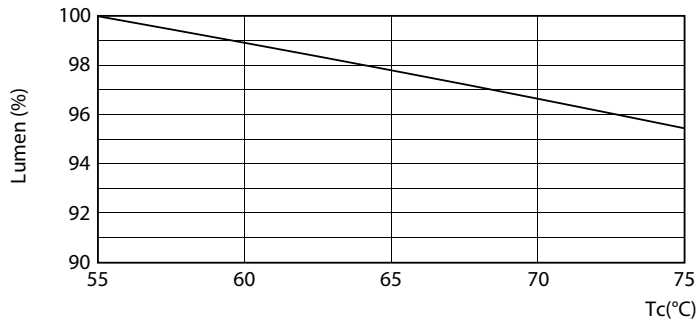
LEDtube T8 MAS HO G13



LEDtube MAS HO 12.5W G13 830 16D ND

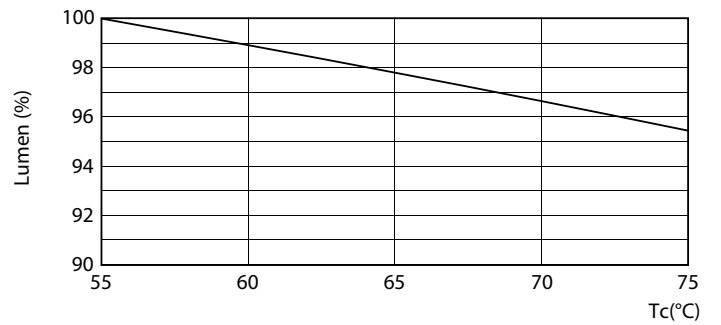
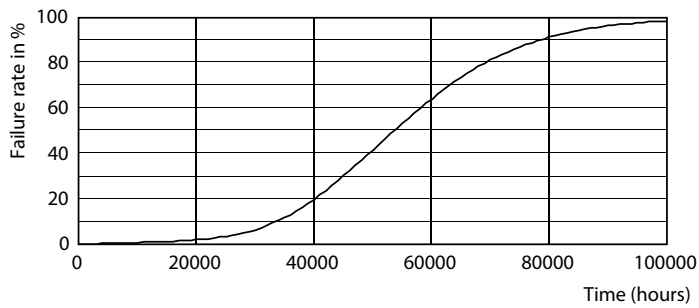
# MASTER LEDtube (EM/MAINS)

## Levensduur



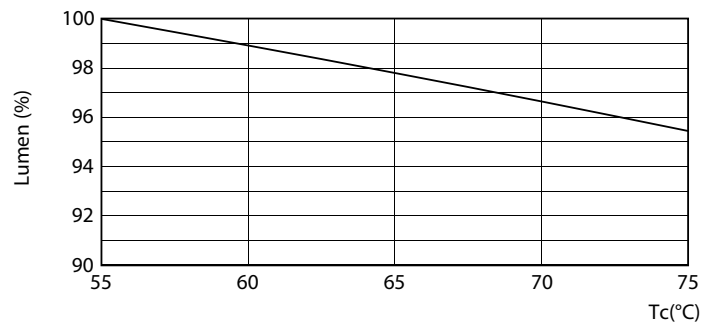
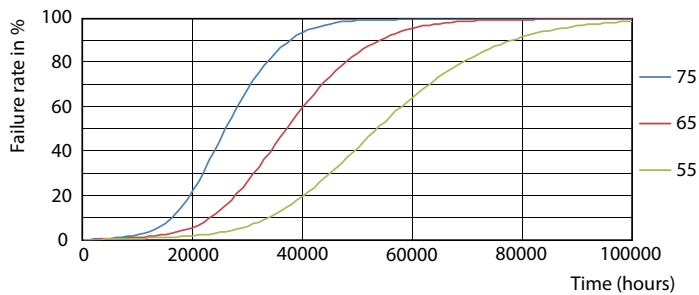
LEDtube T8 MAS HO 18.2W G13

LEDtube MAS HO G13



LEDtube T8 MAS HO G13

LEDtube MAS HO 18.2W G13 830 16D ND

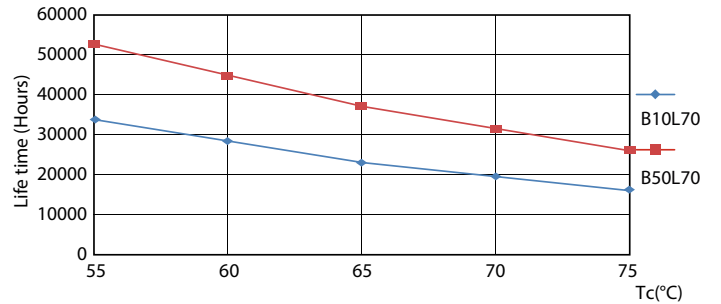
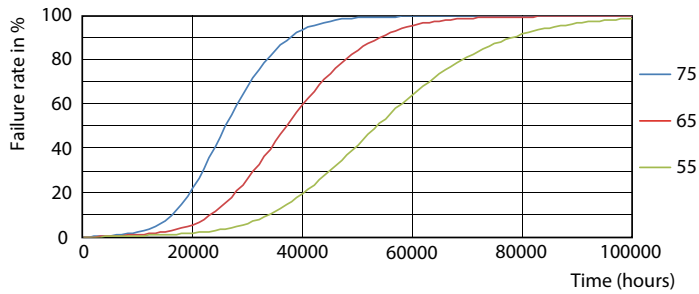


LEDtube MAS HO G13

LEDtube MAS HO 18.2W G13

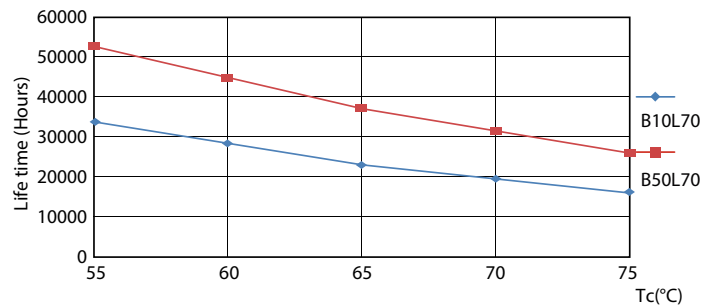
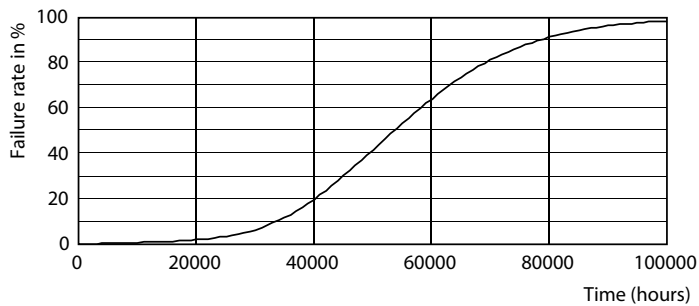
# MASTER LEDtube (EM/MAINS)

## Levensduur



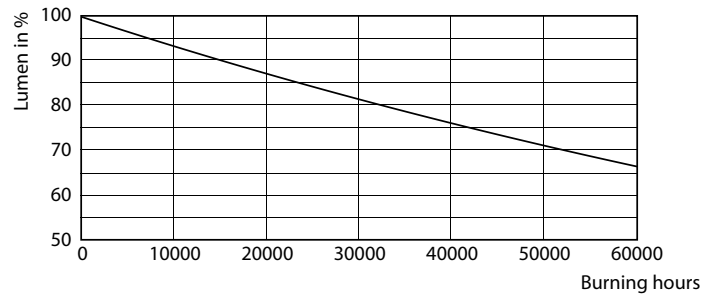
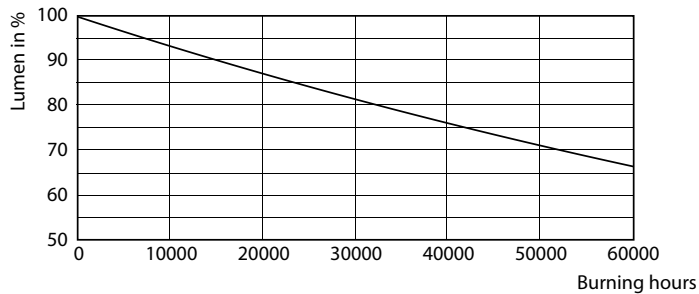
LEDtube MAS HO 12.5W G13 830 16D ND

LEDtube T8 MAS HO G13



LEDtube MAS HO 12.5W G13 830 16D ND

LEDtube MAS HO 12.5W G13 830 16D ND

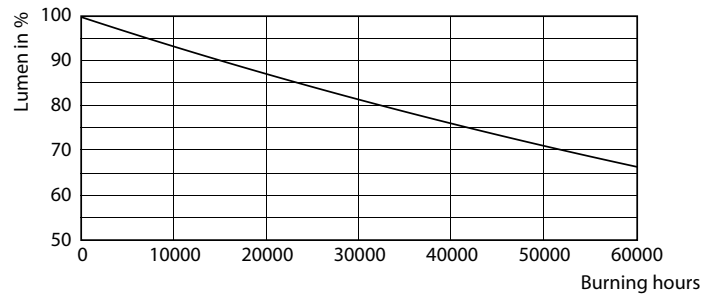
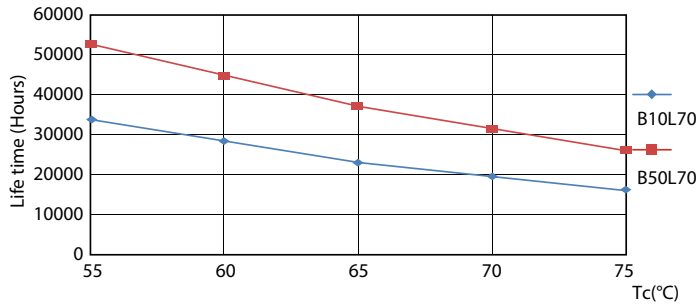


LEDtube MAS HO G13

LEDtube T8 MAS HO G13

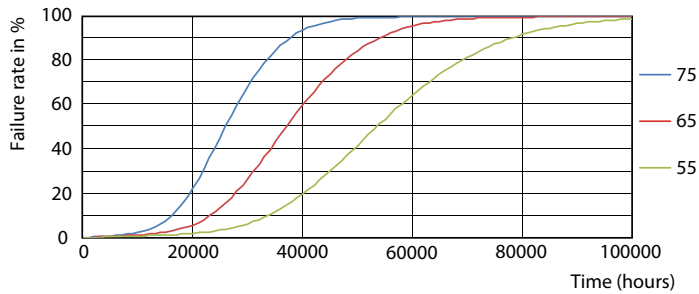
# MASTER LEDtube (EM/MAINS)

## Levensduur



### LEDtube MAS HO G13

### LEDtube MAS HO G13



### LEDtube T8 MAS HO G13

