

HF-Matchbox Red

HF-M RED 118 SH PL-C/PL-T 230-240V

HF-Matchbox Red is een betaalbaar, betrouwbaar, compact, lichtgewicht en hoogfrequent VSA voor gebruik met systeemvermogens lager dan 25 W in combinatie met TL mini-, TL-D-, TL5- en TL5c-, PL-T/C- en PL-L/S-lampen. De HF M Red-reeks heeft een robuust ontwerp, voldoet aan alle relevante internationale veiligheids- en prestatienormen en heeft een energierendementsindex (CELMA EEI) van A2.

Product gegevens

Algemene informatie	
Lamptype	PL-C/PL-T
Aantal lampen	1 piece/unit
Aantal producten op MCB (16 A Type B) (nom.)	73
Automatische herstart	Ja
Bedrijfs- en Elektrische gegevens	
Ingangsspanning	230 tot 240 V
Ingangsfrequentie	50 tot 60 Hz
Power Factor 100% belasting (nom.)	0.62
Ontsteektijd (max.)	0.45 s
Functioneel netspanningsbereik (AC)	-8%+6%
Veilig netspanningsbereik (AC)	-10%+10%
Vermogensverliezen (nom.)	2.0-2.1 W
Bedrading	
Connectortype ingangsaansluitingen	Insert
Kleur ingangsaansluitingen	Oranje
Kleur uitgangsaansluitingen	Grijs
Connectortype uitgangsaansluitingen	Insert
Kabellengte van apparaat tot lamp	1.50 m

Kabellengte spanningvoerende bedrading	0.30 m
Striplengte draad	8.0-9.0 mm
Doorsnede ingangsaansluiting	0.50-1.50 mm ²
Doorsnede uitgangsaansluiting	0.50-1.50 mm ²

Systeemeigenschappen	
Opgegeven VSA/lamp-vermogen	18 W
Opgegeven lampvermogen op PL-T	18 W
Systeemvermogen op PL-T	17.3 W
Vermogensverlies op PL-T	2.1 W
Lampvermogen op PL-T	15.2 W
Systeemvermogen op PL-C	17.9 W
Opgegeven lampvermogen op PL-C	18 W
Vermogensverlies op PL-C	2 W
Lampvermogen op PL-C	15.9 W

Temperatuur	
T-omgeving (max.)	40 °C
T-omgeving (min.)	-10 °C
T-behuizing maximaal (max.)	75 °C

HF-Matchbox Red

Mechanische eigenschappen en Behuizing

Behuizing SH

Werking op noodstroom

Batterijspanning lampontsteking 194-254 V

Goedkeuring en Toepassing

Goedkeuringsmerktekens F-markering CE-markering ENEC-certificaat
CB-certificaat

Productgegevens

Volledige productcode 871150092802330

Productnaam voor bestelling HF-M RED 118 SH PL-C/PL-T 230-240V

EAN/UPC - Product 8711500928023

Bestelcode 92802330

Local Code HFMRED118SH

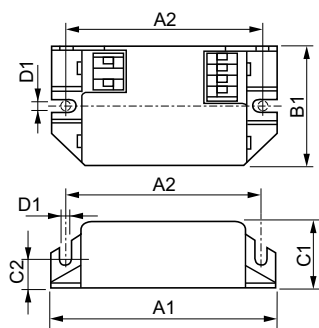
Numerator - Aantal per pak 1

Numerator - Dozen per buitendoos 50

Materiaalnr. (12NC) 913700423466

Netto gewicht (per stuk) 0.034 kg

Maatschets



HF-M RED 118 SH PL-C/PL-T 230-240V

Product	D1	C1	C2	A1	A2	B1
HF-M RED 118 SH PL-C/PL-T 230-240V	4.4 mm	22.0 mm	10.0 mm	80.0 mm	70.0 mm	40.0 mm

