

# HF-Matchbox Red

## HF-M RED 118 SH PL-C/PL-T 230-240V

HF-Matchbox Red is een betaalbaar, betrouwbaar, compact, lichtgewicht en hoogfrequent VSA voor gebruik met systeemvermogens lager dan 25 W in combinatie met TL mini-, TL-D-, TL5- en TL5c-, PL-T/C- en PL-L/S-lampen. De HF M Red-reeks heeft een robuust ontwerp, voldoet aan alle relevante internationale veiligheids- en prestatienormen en heeft een energierendementsindex (CELMA EEI) van A2.

### Product gegevens

Algemene informatie	
Lamptype	PL-C/PL-T
Aantal lampen	1 piece/unit
Aantal producten op MCB (16 A Type B) (nom.)	73
Automatische herstart	Ja
Bedrijfs- en Elektrische gegevens	
Ingangsspanning	230 to 240 V
Ingangsfrequentie	50 tot 60 Hz
Power Factor 100% belasting (nom.)	0.62
Ontsteektijd (max.)	0.45 s
Functioneel netspanningsbereik (AC)	-8%+6%
Veilig netspanningsbereik (AC)	-10%+10%
Vermogensverliezen (nom.)	2.0-2.1 W
Bedrading	
Connectortype ingangsaansluitingen	Insert
Kleur ingangsaansluitingen	Oranje
Kleur uitgangsaansluitingen	Grijs
Connectortype uitgangsaansluitingen	Insert
Kabellengte van apparaat tot lamp	1.50 m

Kabellengte spanningvoerende bedrading	0.30 m
Striplengte draad	8.0-9.0 mm
Doorsnede ingangsaansluiting	0.50-1.50 mm <sup>2</sup>
Doorsnede uitgangsaansluiting	0.50-1.50 mm <sup>2</sup>

Systeemeigenschappen	
Opgegeven VSA/lamp-vermogen	18 W
Opgegeven lampvermogen op PL-T	18 W
Systeemvermogen op PL-T	17.3 W
Vermogensverlies op PL-T	2.1 W
Lampvermogen op PL-T	15.2 W
Systeemvermogen op PL-C	17.9 W
Opgegeven lampvermogen op PL-C	18 W
Vermogensverlies op PL-C	2 W
Lampvermogen op PL-C	15.9 W

Temperatuur	
T-omgeving (max.)	40 °C
T-omgeving (min.)	-10 °C
T-behuizing maximaal (max.)	75 °C

## HF-Matchbox Red

### Mechanische eigenschappen en Behuizing

Behuizing SH

### Werking op noodstroom

Batterijspanning lampontsteking 194-254 V

### Goedkeuring en Toepassing

Goedkeuringsmerkttekens F-markering CE-markering ENEC-certificaat  
CB-certificaat

### Productgegevens

Volledige productcode 871150092802330

Productnaam voor bestelling HF-M RED 118 SH PL-C/PL-T 230-240V

EAN/UPC - Product 8711500928023

Bestelcode 92802330

Local Code HFMRED118SH

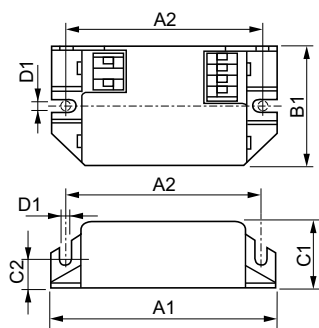
Numerator - Aantal per pak 1

Numerator - Dozen per buitendoos 50

Materiaalnr. (12NC) 913700423466

Netto gewicht (per stuk) 0.034 kg

### Maatschets



HF-M RED 118 SH PL-C/PL-T 230-240V

Product	D1	C1	C2	A1	A2	B1
---------	----	----	----	----	----	----

