

MASTERColour CDM-TD

MASTERColour CDM-TD 70W/830 RX7S 1CT/12

Compacte gasontladinglampen met optimale kleurstabiliteit gedurende de gehele levensduur, voor sprankelende lichteffecten

Product gegevens

Algemene informatie

Lampvoet	RX7S [RX7s]
Gebruiksstand	P45 [Parallel +/-45D or Horizontal(HOR)]
Levensduur tot 5% uitval (nom.)	9000 h
Levensduur tot 10% uitval (nom.)	13000 h
Levensduur tot 20% uitval (nom.)	15000 h
Levensduur tot 50% uitval (nom.)	16000 h
ANSI-code HID	C139/E

Eisen aan armatuurontwerp

Kleurcode	830 [CCT of 3000K]
Lichtstroom (nom.)	6000 lm
Lichtstroom (opgegeven) (nom.)	6000 lm
Kleuraanduiding	Warmwit (WW)
Lumenbehoud 10.000 uur (nom.)	70 %
Lumenbehoud 2000 uur (min.)	80 %
Lumenbehoud 2000 uur (nom.)	85 %
Lumenbehoud 5000 uur (min.)	70 %
Lumenbehoud 5000 uur (nom.)	80 %
Chromaticiteitscoördinaat X (nom.)	0.443
Chromaticiteitscoördinaat Y (nom.)	0.401

Gecorreleerde kleurtemperatuur (nom.)	3000 K
Lichtrendement lamp (opgegeven) (nom.)	85 lm/W
Kleurweergave-index (min.)	77
Kleurweergave-index (nom.)	80

Bedrijfs- en Elektrische gegevens

Power (Rated) (Nom)	71.0 W
Lampstroom bij opstarten (max.)	1.4 A
Lampstroom (EM) (nom.)	0.95 A
Ontsteekvoedingsspanning (max.)	198 V
Ontstekingspiekspanning (max.)	5000 V
Ontsteekvoedingsspanning (min.)	198 V
Herontsteektijd (minuten) (max.)	15 min
Ontsteektijd (max.)	30 s
Spanning (max.)	102 V
Voltage (Min)	86 V
Spanning (nom.)	94 V

Regeelsystemen en Dimmers

Dimbaar	Nee
---------	-----

MASTERCcolour CDM-TD

Opstarttijd 90% (max.)	3 min
------------------------	-------

Mechanische eigenschappen en Behuizing

Ballonafwerking	Helder
-----------------	--------

Goedkeuring en Toepassing

Energie-efficiëntielabel (EEL)	A
Kwikinhoud (Hg) (nom.)	3.4 mg
Energieverbruik kWh/1000 uur	78 kWh

UV

Pet (Niosh) (min.)	8 h/500lx
Kleurschadefactor D/fc (max.)	0.3

Luminaire Design Requirements

Ballontemperatuur (max.)	500 °C
--------------------------	--------

Kneptemperatuur (max.)	280 °C
------------------------	--------

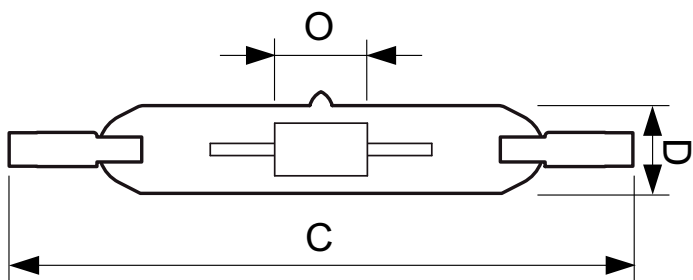
Productgegevens

Volledige productcode	871150019782515
Productnaam voor bestelling	MASTERCcolour CDM-TD 70W/830 RX7s 1CT/12
EAN/UPC - Product	8711500197825
Bestelcode	19782515
Numerator - Aantal per pak	1
Numerator - Dozen per buitendoos	12
Materiaaln. (12NC)	928082205125
Netto gewicht (per stuk)	21.000 g
ILCOS Code	MD/UB-70/830-H-RX7s-22/117.6

Waarschuwingen en veiligheid

- Alleen te gebruiken in volledig gesloten armaturen, zelfs tijdens testen (IEC 61167, IEC 62035, IEC 60598)
- De armatuur moet hete lamponderdelen bij elkaar kunnen houden als de lamp breekt
- Lampen mogen gebruikt worden met elektronische of elektromagnetische VSA's
- Regel-VSA moet voorzien zijn van eindelevensduurbescherming (IEC 61167, IEC 62035)
- Het is uiterst onwaarschijnlijk dat een kapotte lamp ook maar enige invloed heeft op uw gezondheid. Als een lamp breekt, ventileer de kamer dan gedurende 30 minuten en ruim de scherven op, bij voorkeur met handschoenen. Doe de scherven in een afgesloten plastic zak en breng die naar uw plaatselijke afvalverwerking voor recycling. Gebruik geen stofzuiger.

Maatschets



Product	D	D	O	C
MASTERCcolour CDM-TD 70W/830 RX7s 1CT/12	22 mm	0.75 in	8 mm	119.63 mm

CDM-TD 70W/830 RX7s

MASTERColour CDM-TD

Fotometrische gegevens

