



MASTER LEDtube (EM/MAINS)

MASTER LEDtube 1200mm HO 12.5W 840 T8

De Philips MASTER LEDtube integreert een LED-lichtbron in de vorm van een traditionele lineaire fluorescentielamp die geschikt is voor armaturen met electromagnetische voorschakelapparatuur. Zijn unieke ontwerp creëert een perfect uniforme visuele verschijning die niet onderscheiden kan worden van een traditionele fluorescentielamp. De MASTER LEDtube is de ideale oplossing voor klanten die hogere verlichtingseisen stellen en de waarde over de levensduur willen maximaliseren (en dus de langste levensduur nodig hebben). De lampen bieden uitgebreide energiebesparingen en verlagen de totale eigendomskosten. De effectieve lichtopbrengst is afhankelijk van het gehele lichtstelsel; o.a. het gebruikte armatuur.

Waarschuwingen en veiligheid

- LET OP: Het algehele rendement en de lichtverdeling van elke installatie waarbij deze lampen worden toegepast wordt bepaald door het ontwerp van de betreffende installatie.

Product gegevens

Algemene informatie	
Lampvoet	G13 ROT (Rotating) [Medium Bi-Pin Fluorescent]
Conform EU RoHS-richtlijn	Ja
Nominale levensduur (nom.)	60000 h
Schakelcyclus	200.000X
Eisen aan armatuurontwerp	
Kleurcode	840 [CCT of 4000K (841)]
Bundelhoek (nom.)	160 °
Lichtstroom (nom.)	2100 lm

Kleuraanduiding	Koel Wit (CW)
Gecorreleerde kleurtemperatuur (nom.)	4000 K
Lichtrendement (gespec.) (nom.)	168,00 lm/W
Kleurconsistentie	<6
Kleurweergave-index (nom.)	83
LLMF at End of Nominal Lifetime (Nom)	70 %
Bedrijfs- en Elektrische gegevens	
Ingangsfrequentie	50 to 60 Hz
Power (Rated) (Nom)	12,5 W
Lampstroom (max.)	59 mA

MASTER LEDtube (EM/MAINS)

Lampstroom (min.)	54 mA
Opstarttijd (nom.)	0,5 s
Opwarmtijd tot 60% lichtopbrengst (nom.)	0,5 s
Arbeidsfactor (nom.)	0,9
Spanning (nom.)	220-240 V

Temperatuur

T-omgeving (max.)	45 °C
T-omgeving (min.)	-20 °C
T-opslag (max.)	65 °C
T-opslag (min.)	-40 °C
T-behuizing maximaal (nom.)	50 °C

Regelsystemen en Dimmers

Dimbaar	Nee
---------	-----

Mechanische eigenschappen en Behuizing

Lampmateriaal	Kunststof
Productlengte	1200 mm

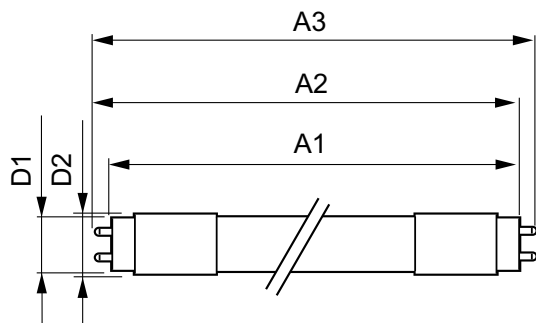
Goedkeuring en Toepassing

Energie-efficiëntielabel (EEL)	A++
Energiebesparend product	Yes
Goedkeuringsmerkttekens	RoHS compliance CE-markering KEMA Keur-certificaat
Energieverbruik kWh/1.000 uur	13 kWh

Productgegevens

Volledige productcode	871869959237000
Productnaam voor bestelling	MASTER LEDtube 1200mm HO 12.5W 840 T8
EAN/UPC - Product	8718699592370
Bestelcode	59237000
Local order code	59237000
SAP Numerator - Quantity Per Pack	1
SAP Numerator - Packs per Outer	10
SAP Material	929001922702
SAP Net Weight (Piece)	0,270 kg

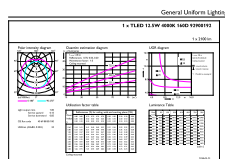
Maatschets



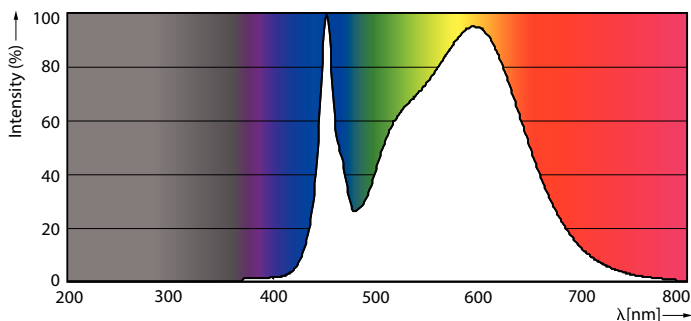
TLED master HE 2100lm 12.35w 4ft 4000k

Product	D1	D2	A1	A2	A3
MASTER LEDtube 1200mm HO 12.5W 840 T8	25,8 mm	28 mm	1198,2 mm	1205,3 mm	1212,4 mm

Fotometrische gegevens



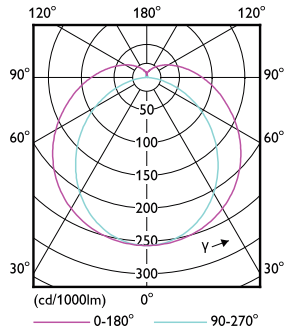
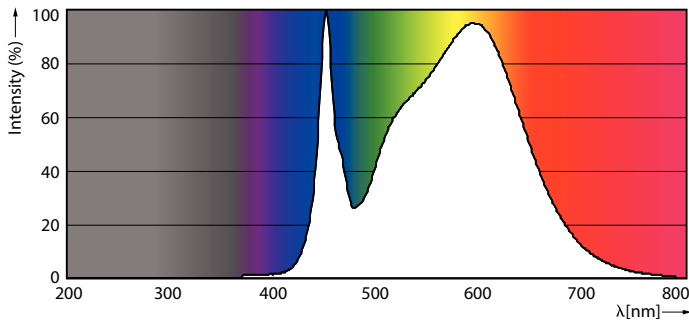
LEDtube MAS HO 12.5W G13 840 16D ND



LEDtube MAS HO G13

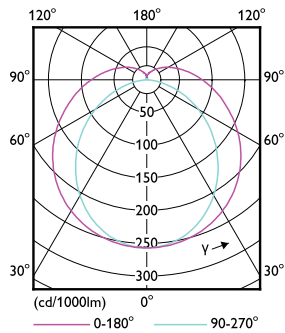
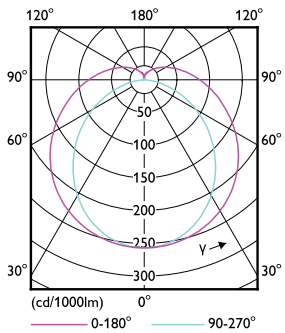
MASTER LEDtube (EM/MAINS)

Fotometrische gegevens



LEDtube MAS HO 12.5W G13 840 16D ND

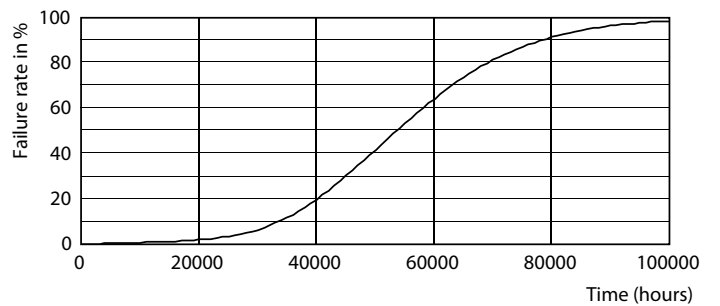
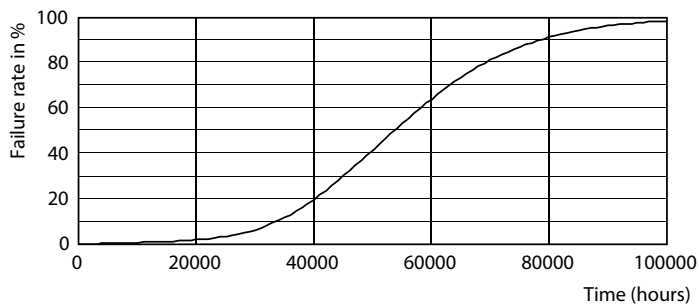
LEDtube MAS HO G13



LEDtube T8 MAS HO G13

LEDtube MAS HO 12.5W G13 830 16D ND

Levensduur

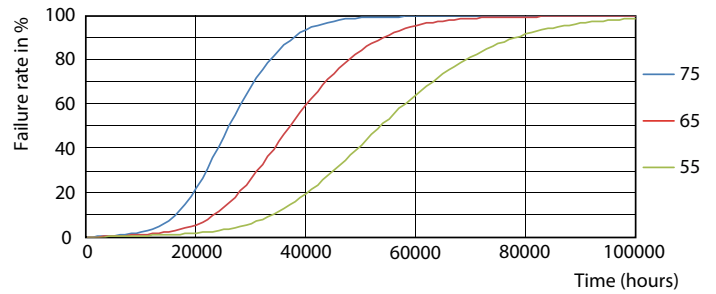
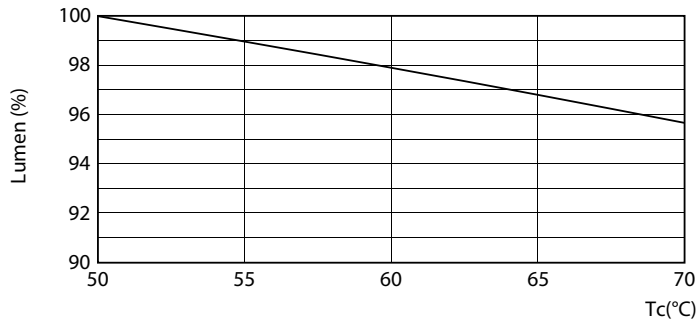


LEDtube MAS HO G13

LEDtube T8 MAS HO G13

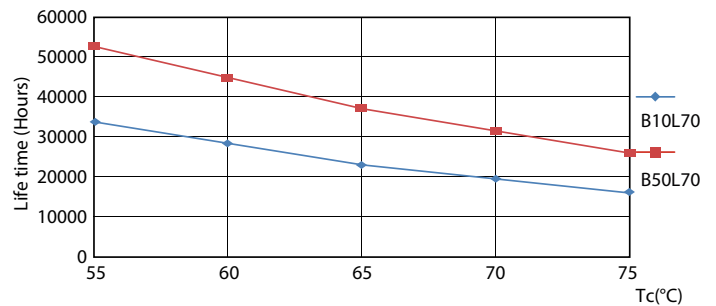
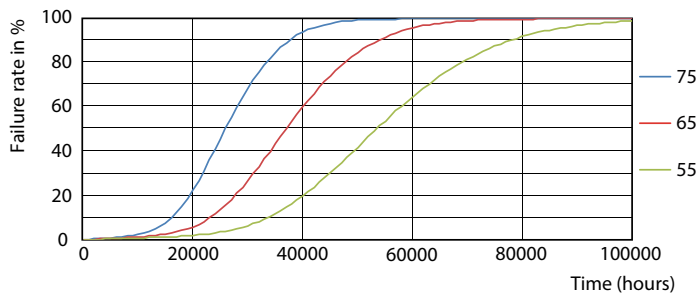
MASTER LEDtube (EM/MAINS)

Levensduur



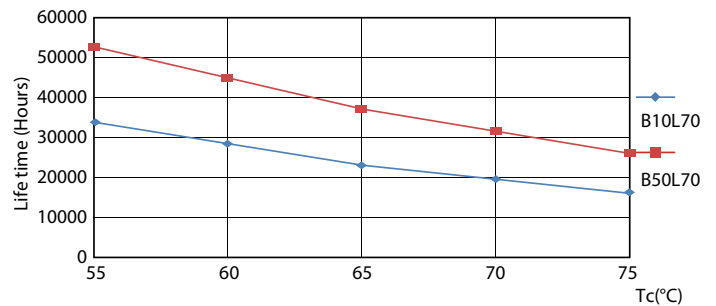
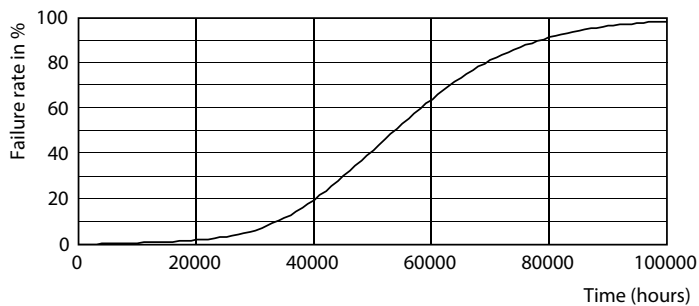
LEDtube MAS HO 12.5W G13 830 16D ND

LEDtube MAS HO G13



LEDtube MAS HO 12.5W G13 830 16D ND

LEDtube T8 MAS HO G13

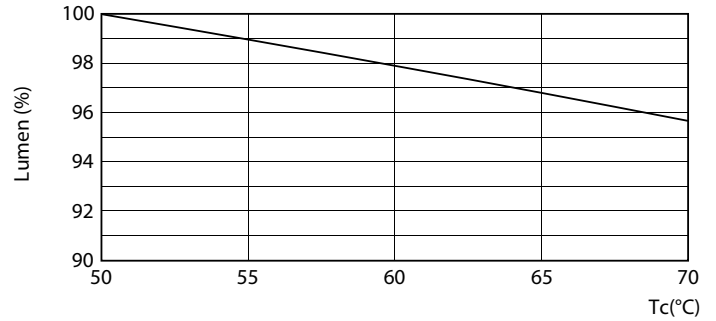
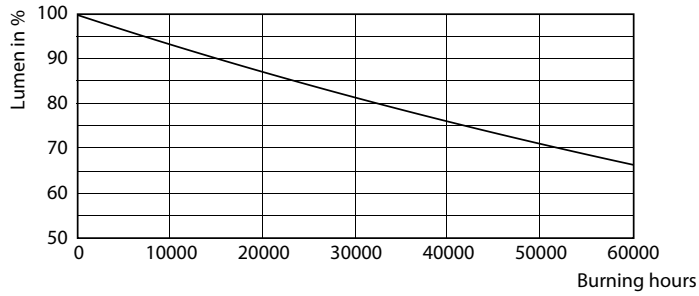


LEDtube MAS HO 12.5W G13 830 16D ND

LEDtube MAS HO 12.5W G13 830 16D ND

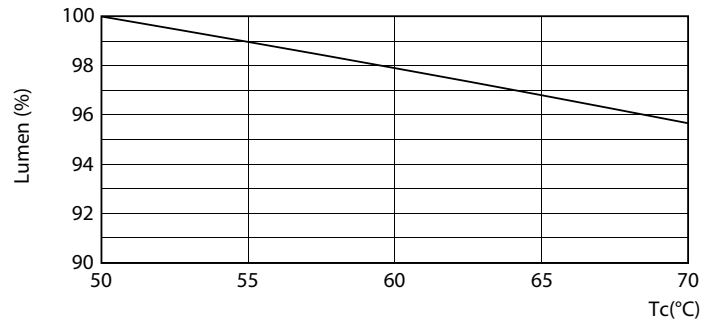
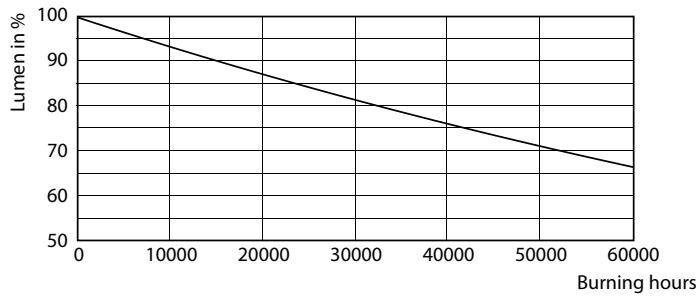
MASTER LEDtube (EM/MAINS)

Levensduur



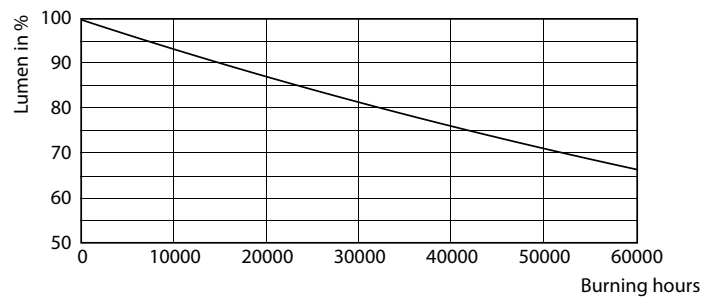
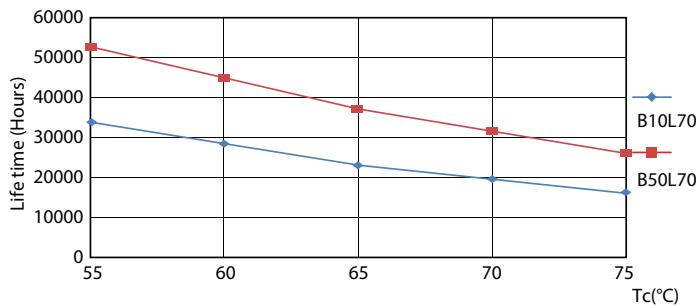
LEDtube MAS HO G13

LEDtube MAS HO 12.5W G13



LEDtube T8 MAS HO G13

LEDtube T8 MAS HO 12.5W G13

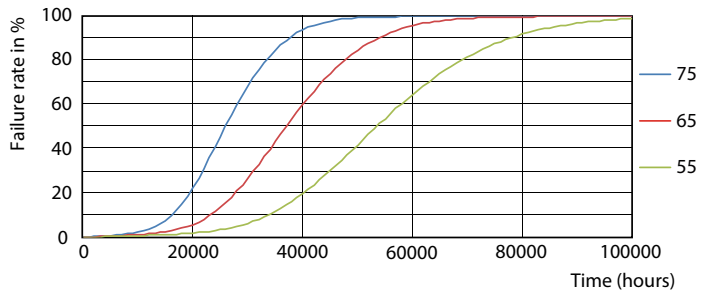


LEDtube MAS HO G13

LEDtube MAS HO G13

MASTER LEDtube (EM/MAINS)

Levensduur



LEDtube T8 MAS HO G13

