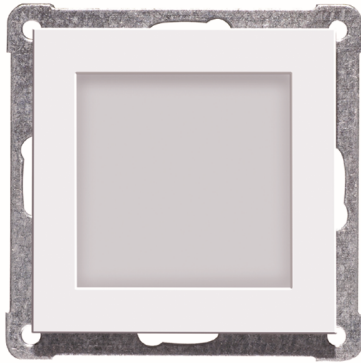


**Nova LED-Lichtsignal, reinweiß,
weisse LED****PRODUKT DATENBLATT**

Zusammenstellung	Basiselement mit zentraler Abdeckplatte
Fassung	sonstige
Montageart	Unterputz
Werkstoff	Kunststoff
Werkstoffgüte	Thermoplast
Halogenfrei	Ja
Ausführung der Oberfläche	glänzend
Farbe	weiß
Geeignet für Schutzart (IP)	IP20
Nennspannung	250V
Max. Lampenleistung	0,6W

**Nova LED-Lichtsignal, reinweiß,
weisse LED**

LED-Lichtsignal Weißes LED-Lichtsignal mit Abstrahlfläche 42 x 42 mm, beschriftbar mittels Folie 45 x 45 mm (sichtbare Fläche 42 x 42 mm). Diverse bedruckte Folien auf Anfrage. Technische Daten: Versorgungsspannung: 230 V, 50 Hz Energieaufnahme: 0,6 W Lebensdauer: > 50.000 Stunden Anschluss über Steckklemmen, Anschlussquerschnitt max. 2,5 mm²

Bestellnummer	Artikelnummer	EAN
00025613	D 20.490.022 LED/2	4010105025613

PEHA Elektro GmbH & Co.KG

a Honeywell Company
Daimlerstraße 4
58553 HALVER
DEUTSCHLAND

Tel.: 02353 9118 001
Fax: 02353 9118 311
mail: peha@honeywell.com
www.peha.de

Änderungen vorbehalten. © Honeywell PEHA