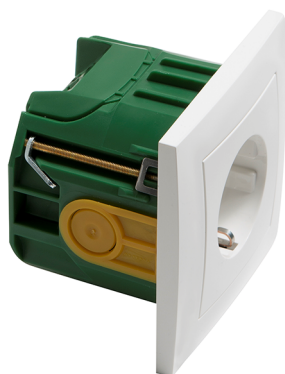


**Socketline Flex Geräte-Kombination,
BADORA reinweiß****PRODUKT DATENBLATT**

Schutzkontakt	Ja
Gerätetiefe	53mm
Mit erhöhtem Berührungsschutz	Nein
Gerätehöhe	83mm
Gerätebreite	83mm
Frequenz	50-50Hz
Nennspannung	250V
Halogenfrei	Ja
Nennstrom	16A
Ausführung	SCHUKO
Anschlussart	sonstige
Farbe	weiß
Montageart	Unterputz
Befestigungsart	sonstige
Werkstoff	Kunststoff
Werkstoffgüte	Thermoplast
Oberfläche	sonstige
Geeignet für Schutzart (IP)	IP20

**Socketline Flex Geräte-Kombination,
BADORA reinweiß**

Socketline Flex Geräte-Kombination, BADORA reinweiß
bestehend aus: SCHUKO Steckdose mit Schraubklemmen, 2-polig, 10/16 A 250 V , im 1 -fach Rahmen, mit WAGO WINSTA MIDI
Steckverbinder, und halogenfreier Attema-Dose UHW50,

Bestellnummer	Artikelnummer	EAN
00075201	H 11.6611/571.02 WN	4010105075205

PEHA Elektro GmbH & Co. KG

a Honeywell Company
Gartenstraße 49
58511 Lüdenscheid
Deutschland

Telefon +49 (0)2351 87979 00
Telefax +49 (0)2351 87979 92
peha@honeywell.com
www.peha.de

Änderungen vorbehalten. © Honeywell PEHA