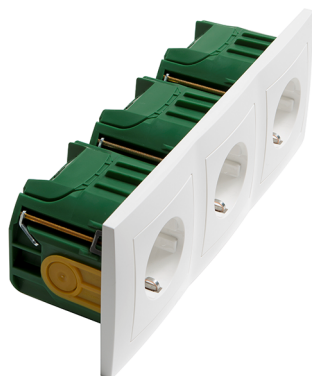


**Socketline Flex Geräte-Kombination,
BADORA reinweiß**

PRODUKT DATENBLATT



Schutzkontakt	Ja
Gerätetiefe	53mm
Mit erhöhtem Berührungsschutz	Nein
Gerätehöhe	225mm
Gerätebreite	83mm
Frequenz	50-50Hz
Nennspannung	250V
Halogenfrei	Ja
Nennstrom	16A
Ausführung	SCHUKO
Anschlussart	Schraubklemme
Farbe	weiß
Montageart	Unterputz
Befestigungsart	Krallen-/Schraubbefestigung
Werkstoff	Kunststoff
Werkstoffgüte	Thermoplast
Oberfläche	sonstige
Geeignet für Schutzart (IP)	IP20

**Socketline Flex Geräte-Kombination,
BADORA reinweiß**

Socketline Flex Geräte-Kombination, BADORA reinweiß

bestehend aus: (von links nach rechts) 3 -fach SCHUKO Steckdose mit Schraubklemmen, 2-polig, 10/16 A 250 V , im 3 -fach Rahmen, mit WAGO WINSTA MIDI Steckverbinder, und halogenfreier Attema-Dose UHW50, Ausführung horizontal

Bestellnummer	Artikelnummer	EAN
00075221	H 11.6613/573.02 WN H	4010105075229

PEHA Elektro GmbH & Co.KG

a Honeywell Company
Daimlerstraße 4
58553 HALVER
DEUTSCHLAND

Tel.: 02353 9118 001
Fax: 02353 9118 311
mail: peha@honeywell.com
www.peha.de

Änderungen vorbehalten. © Honeywell PEHA