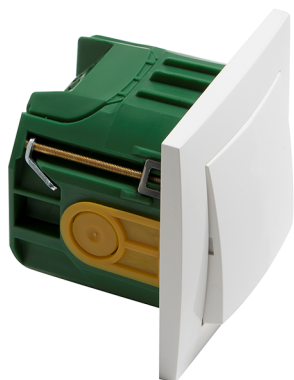


**Socketline Flex Geräte-Kombination,  
BADORA reinweiß**

**PRODUKT DATENBLATT**



Textfeld/Beschriftungsfläche	nein
Anzahl der Betätigungswippen	1
Gerätetiefe	53mm
Gerätehöhe	83mm
Mit Montageplatte	Nein
Gerätebreite	83mm
Bemessungsstrom	10A
Nennspannung	250V
Beleuchtung	nein
Bedienungsart	Wippe/Taste
Montageart	Unterputz
Werkstoff	Kunststoff
Oberfläche	sonstige
Farbe	weiß
Geeignet für Schutzart (IP)	IP20

**Socketline Flex Geräte-Kombination,  
BADORA reinweiß**

Socketline Flex Geräte-Kombination, BADORA reinweiß  
bestehend aus: Universalschalter (Aus-/Wechselschalter), 10 A 250 V , im 1 -fach Rahmen, mit WAGO WINSTA MIDI Steckverbinder, und  
halogenfreier Attema-Dose UHW50

Bestellnummer	Artikelnummer	EAN
00075241	H 11.516/571.02 WN	4010105075243

---

**PEHA Elektro GmbH & Co.KG**

a Honeywell Company  
Daimlerstraße 4  
58553 HALVER  
DEUTSCHLAND

Tel.: 02353 9118 001  
Fax: 02353 9118 311  
mail: [peha@honeywell.com](mailto:peha@honeywell.com)  
[www.peha.de](http://www.peha.de)

Änderungen vorbehalten. © Honeywell PEHA