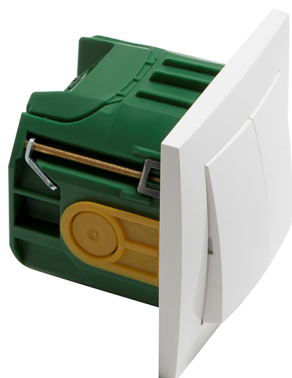


**Socketline Flex Geräte-Kombination,
BADORA reinweiß**

PRODUKT DATENBLATT



Textfeld/Beschriftungsfläche	nein
Anzahl der Module (bei Modulbauweise)	1
Anzahl der Betätigungswippen	2
Gerätetiefe	53mm
Gerätehöhe	83mm
Mit Montageplatte	Nein
Gerätebreite	83mm
Bemessungsstrom	10A
Nennspannung	250V
Beleuchtung	nein
Bedienungsart	Wippe/Taste
Montageart	Unterputz
Werkstoff	Kunststoff
Oberfläche	sonstige
Farbe	weiß
Geeignet für Schutzart (IP)	IP20

**Socketline Flex Geräte-Kombination,
BADORA reinweiß**

Socketline Flex Geräte-Kombination, BADORA reinweiß

bestehend aus: Serienschalter, 10 A 250 V , im 1 -fach Rahmen, mit Wieland gesis GST18 Steckverbinder, und halogenfreier Attema-Dose UHW50

Bestellnummer

Artikelnummer

EAN

00075431

H 11.515/571.02 GE

4010105075434

PEHA Elektro GmbH & Co.KG

a Honeywell Company
Daimlerstraße 4
58553 HALVER
DEUTSCHLAND

Tel.: 02353 9118 001
Fax: 02353 9118 311
mail: peha@honeywell.com
www.peha.de

Änderungen vorbehalten. © Honeywell PEHA