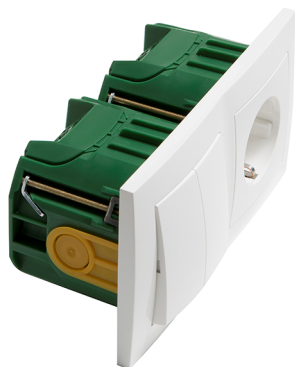


Socketline Flex Geräte-Kombination, BADORA reinweiß

PRODUKT DATENBLATT



Ausführung des Schalters	Wechselschalter
Ausführung der Steckdose	SCHUKO
Befestigungsart	Krallen-/Schraubbefestigung
Montageart	Unterputz
Werkstoff	Kunststoff
Farbe	weiß
Geeignet für Schutzart (IP)	IP20
Halogenfrei	Ja
Nennspannung	250V
Nennstrom Steckdose	16A
Gerätebreite	83mm
Gerätehöhe	154mm
Gerätetiefe	53mm

**Socketline Flex Geräte-Kombination,
BADORA reinweiß**

Socketline Flex Geräte-Kombination, BADORA reinweiß,
bestehend aus: (von links nach rechts) Universalschalter (Aus-/Wechselschalter), 10 A 250 V~, SCHUKO Steckdose mit Schraubklemmen,
2-polig, 10/16 A 250 V~, im 2-fach Rahmen, mit Wieland gesis GST18 Steckverbinder, und halogenfreier Attema-Dose UHW50, Ausführung
horizontal

Bestellnummer	Artikelnummer	EAN
00075441	H 11.516/6611/572.02 GE H	4010105075441

PEHA Elektro GmbH & Co.KG

a Honeywell Company
Daimlerstraße 4
58553 HALVER
DEUTSCHLAND

Tel.: 02353 9118 001
Fax: 02353 9118 311
mail: peha@honeywell.com
www.peha.de

Änderungen vorbehalten. © Honeywell PEHA