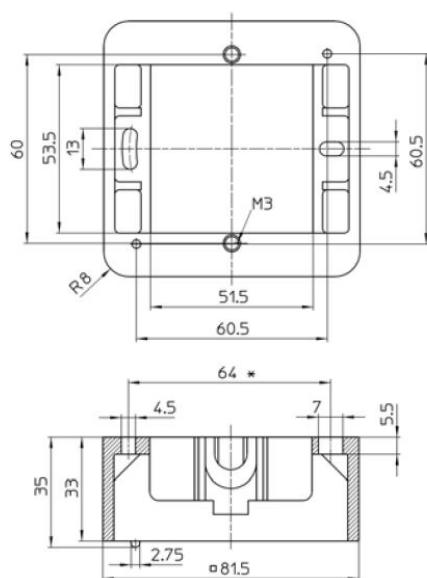


## Standard Aufputz-Gehäuse 1fach, weiß

### PRODUKT DATENBLATT



|                           |                         |
|---------------------------|-------------------------|
| Zusammenstellung          | Aufputz-Rahmen          |
| Montagerichtung           | horizontal und vertikal |
| Werkstoff                 | Kunststoff              |
| Werkstoffgüte             | Duroplast               |
| Oberfläche                | unbehandelt             |
| Ausführung der Oberfläche | glänzend                |
| Farbe                     | cremeweiß (elektroweiß) |
| Schutzart (IP)            | IP20                    |
| Halogenfrei               | Ja                      |



**Standard Aufputz-Gehäuse 1fach, weiß**

Aufputz-Gehäuse  
für STANDARD-Kombi-Rahmen 80.671 bis 80.673  
für senkrechte und waagerechte Montage  
1fach, Abmessung B 81 x L 81 x H 33 mm

| Bestellnummer | Artikelnummer | EAN           |
|---------------|---------------|---------------|
| 00207111      | D 80.691 W    | 4010105207118 |

---

**PEHA Elektro GmbH & Co.KG**

a Honeywell Company  
Daimlerstraße 4  
58553 HALVER  
DEUTSCHLAND

Tel.: 02353 9118 001  
Fax: 02353 9118 311  
mail: [peha@honeywell.com](mailto:peha@honeywell.com)  
[www.peha.de](http://www.peha.de)

Änderungen vorbehalten. © Honeywell PEHA