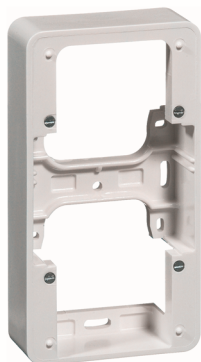
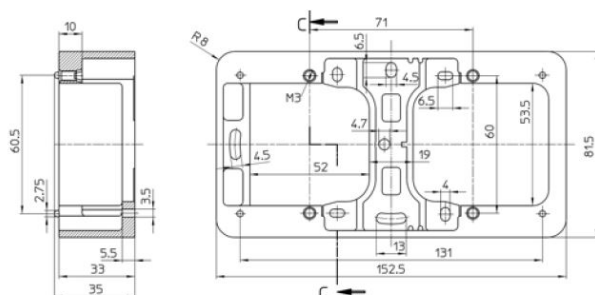


Standard Aufputz-Gehäuse 2fach, weiß

PRODUKT DATENBLATT



Zusammenstellung	Aufputz-Rahmen
Montagerichtung	horizontal und vertikal
Werkstoff	Kunststoff
Werkstoffgüte	Duroplast
Oberfläche	unbehandelt
Ausführung der Oberfläche	glänzend
Farbe	cremeweiß (elektroweiß)
Schutzart (IP)	IP20
Halogenfrei	Ja



Standard Aufputz-Gehäuse 2fach, weiß

Aufputz-Gehäuse
für STANDARD-Kombi-Rahmen 80.671 bis 80.673
für senkrechte und waagerechte Montage
2fach, Abmessung B 81 x L 152 x H 33 mm

Bestellnummer	Artikelnummer	EAN
00207211	D 80.692 W	4010105207217

PEHA Elektro GmbH & Co.KG

a Honeywell Company
Daimlerstraße 4
58553 HALVER
DEUTSCHLAND

Tel.: 02353 9118 001
Fax: 02353 9118 311
mail: peha@honeywell.com
www.peha.de

Änderungen vorbehalten. © Honeywell PEHA