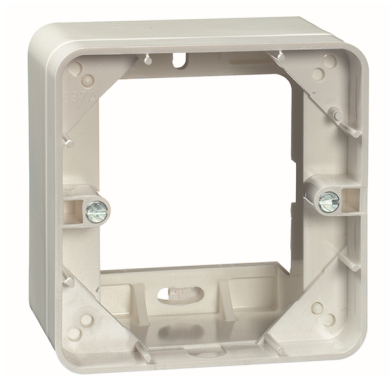


**Standard Aufputz-Gehäuse**  
**1fach hoch, reinweiß****PRODUKT DATENBLATT**

Zusammenstellung	Aufputz-Rahmen
Montagerichtung	horizontal und vertikal
Werkstoff	Kunststoff
Werkstoffgüte	Duroplast
Oberfläche	unbehandelt
Ausführung der Oberfläche	glänzend
Farbe	weiß
Schutzart (IP)	IP20
Halogenfrei	Ja

**Standard Aufputz-Gehäuse**  
**1fach hoch, reinweiß**

Aufputz-Gehäuse  
für Kombi-Rahmen Artikel-Nr. 80.671 bis 80.673  
für senkrechte und waagerechte Montage, ohne Bodenplatte  
1fach, Abmessung B 81 x L 81 x H 46 mm  
Hohe Ausführung für die Aufputz-Montage des  
ACO-Systems von AMP.

Bestellnummer

Artikelnummer

EAN

00209011

D 80.691.02 H

4010105209013

---

**PEHA Elektro GmbH & Co.KG**

a Honeywell Company  
Daimlerstraße 4  
58553 HALVER  
DEUTSCHLAND

Tel.: 02353 9118 001  
Fax: 02353 9118 311  
mail: [peha@honeywell.com](mailto:peha@honeywell.com)  
[www.peha.de](http://www.peha.de)

Änderungen vorbehalten. © Honeywell PEHA