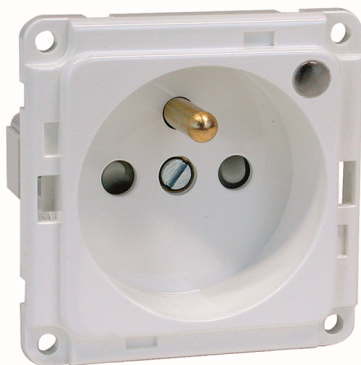


## Steckdose Erdungstift Einbau orange, Kontrolllicht, erhöhter Berührungsschutz

### PRODUKT DATENBLATT



Mit erhöhtem Berührungsschutz	Ja
Frequenz	50-60Hz
Nennspannung	250V
Halogenfrei	Ja
Nennstrom	16A
Ausführung	Schutzkontaktstift
Anschlussart	Schraubklemme
Farbe	orange
Montageart	sonstige
Befestigungsart	Krallen-/Schraubbefestigung
Werkstoff	Kunststoff
Werkstoffgüte	Thermoplast
Oberfläche	unbehandelt
Geeignet für Schutzart (IP)	IP20

**Steckdose Erdungsstift Einbau orange,  
Kontrolllicht, erhöhter Berührungsschutz**

Export-Steckdose mit vernickeltem Erdungsstift 2-polig, 10/16 A 250 V, mit Frontbefestigung, mit Abdeckung, erhöhter Berührungsschutz gemäß VDE 0620 und Kontroll-Licht, orange

Bestellnummer

Artikelnummer

EAN

00257541

B 6671.33 ME GLK SI

4010105257540

---

**PEHA Elektro GmbH & Co.KG**

a Honeywell Company  
Daimlerstraße 4  
58553 HALVER  
DEUTSCHLAND

Tel.: 02353 9118 001  
Fax: 02353 9118 311  
mail: [peha@honeywell.com](mailto:peha@honeywell.com)  
[www.peha.de](http://www.peha.de)

Änderungen vorbehalten. © Honeywell PEHA