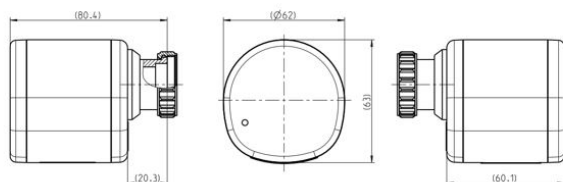


EnOcean Easyclickpro Stellantrieb, batterieelos

PRODUKT DATENBLATT



Montageart	Heizkörperventil
Schutzart (IP)	IP40
Funk bidirektional	Ja
abgestrahlte max.Sendeleistung	<10mW
Abmessungen	80.4mm x 63mm x 62mm (LxHxB)
Anzeige	Status - LED
Betriebstemperatur	0 °C - 40 °C 70%rH
Datenübertragung	bidirektional
EEP (EnOcean Equipment Profile)	A5-20-01
Frequenzband	868MHz
Funktechnologie	EnOcean (IEC 14543-3-10)
Gewicht	240 gramm
Haltekraft max.	> 100 N
Messintervall	10 min.
Sendeintervall	= Messintervall
Stellgeschwindigkeit	ca. 0,24mm/s
Stellweg	>3.8mm
Stromversorgung	thermisches Energy Harvesting, Micro-USB-Anschluss (Typ B)
Transport- und Lagertemperatur	-20 °C - 65 °C 70% rH

EnOcean Easyclickpro Stellantrieb, batterieles

Easyclickpro-Stellantrieb, batterieles

Mit dem batterieles bidirektionalen Easyclickpro-Stellantrieb kann eine komfortable Einzelraumregelung mittels Radiatorheizung realisiert werden. Der batterieles Stellantrieb gewinnt die elektrische Energie für den Betrieb aus der Wärme des Heizungswassers. Durch den internen Speicher werden Versorgungsengpässe für den Betrieb des batterieles Stellantriebs verhindert. Zum Betrieb wird aus dem Easyclickpro-Modular-System ein Schalt-Modul (z.B. D 454 FU-SPV 4REG) und die Antenne (D 450 ANT) benötigt. Das Schalt-Modul hat eine Funktion Raumtemperaturregelung und verwertet die Telegramme der Raumtemperaturfühler, Fensterkontakte/-griffe, Hotel-Card-Schalter und sendet nach Anfrage des Stellantriebes die benötigten Informationen an diesen zurück. Der Stellantrieb wird über eine Taste/LED an das Schalt-Modul angelernt.

Technische Daten: Stromversorgung: thermisches Energy Harvesting, Micro-USB-Anschluss (Typ B) Funktechnologie: EnOcean (IEC 14543-3-10) Sendefrequenz: 868 MHz Sendeleistung: <10 mW Datenübertragung: bidirektional EnOcean-Profil: EEP A5-20-01 Anzeige: Status-LED Messbereich: 0.. +40 °C Stellweg: >3,8 mm Stellgeschwindigkeit: ca. 0,24 mm/s Haltekraft: max. >100 N Betriebstemperatur: 0 °C bis 40 °C 70 %rH Transport- und Lagertemperatur: -20 °C bis 65 °C 70 % rH Schutzart: IP40 gemäß DIN EN 60529 Messintervall: 10 min. (Messintervall = Sendeintervall) Gehäuse: PC, Aluminium, Reinweiß Montage: Anschluss für Ventile M30 x 1,5 Abmessungen: L x H x B 80,4 mm x 63 mm x 62 mm Gewicht: 240 g

Bestellnummer**Artikelnummer****EAN**

00324886

D 451 FU-E MSA3

4010105324884

PEHA Elektro GmbH & Co.KG

a Honeywell Company
Daimlerstraße 4
58553 HALVER
DEUTSCHLAND

Tel.: 02353 9118 001
Fax: 02353 9118 311
mail: peha@honeywell.com
www.peha.de

Änderungen vorbehalten. © Honeywell PEHA