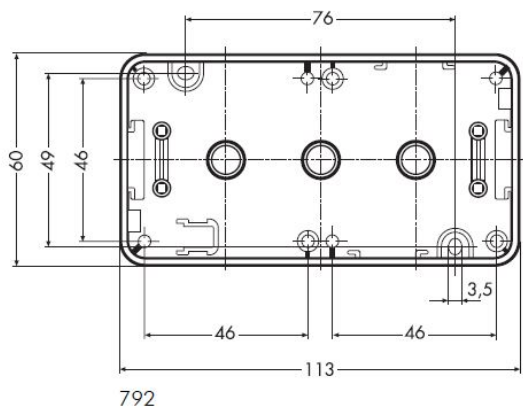


Compacta Aufputz-Gehäuse 2fach tiefschwarz

PRODUKT DATENBLATT



| | |
|---------------------------|-------------------------|
| Zusammenstellung | Aufputzgehäuse |
| Montagerichtung | horizontal und vertikal |
| Werkstoff | Kunststoff |
| Werkstoffgüte | Thermoplast |
| Oberfläche | unbehandelt |
| Ausführung der Oberfläche | glänzend |
| Farbe | schwarz |
| Halogenfrei | Ja |



Compacta Aufputz-Gehäuse 2fach
tiefschwarz

Aufputz-Gehäuse für alle COMPACTA-Geräte
ohne Zugentlastung,
für senkrechte und waagerechte Montage,
inklusive Abdeckschieber Artikel-Nr. 29.xx
und 1 Kabeleinführung Artikel-Nr. 26.xx
2fach, Abmessung B 60 x L 113 x H 37 mm

| Bestellnummer | Artikelnummer | EAN |
|---------------|---------------|---------------|
| 00618711 | D 792.19 | 4010105618716 |

PEHA Elektro GmbH & Co.KG

a Honeywell Company
Daimlerstraße 4
58553 HALVER
DEUTSCHLAND

Tel.: 02353 9118 001
Fax: 02353 9118 311
mail: peha@honeywell.com
www.peha.de

Änderungen vorbehalten. © Honeywell PEHA