

Détecteur de mouvement - Professional Line

IS 2180 ECO

anthracite

EAN 4007841 064907

vertriebsdatenblatt_artikelnummer 064907



infrared sensor
180°



max. 12 m

2000 W

2000 W max.
(LED-ready)



IP54



Ideal 2 m



2 - 2000 lux



10 sec - 15 min



in-/ outside corner
bracket included



energy saving



CE

Description du fonctionnement

Beau, intelligent et puissant. Détecteur de mouvement infrarouge IS 2180 ECO pour l'extérieur, idéal pour les façades d'immeubles et les terrains, les terrains d'entreprises et d'usines, taille moyenne, hauteur de montage idéale jusqu'à 2 m, angle de détection de 180°, portée max. de 12 m ou de 5 m (tangentielle), seuils temporel et de crépuscularité réglables, éclairage permanent, y compris le support mural d'angle pour le montage à l'intérieur ou à l'extérieur.

IS 2180 ECO

anthracite

EAN 4007841 064907

vertriebsdatenblatt_artikelnummer 064907



Caractéristiques techniques

| | |
|---|---|
| Modèle | Détecteur de mouvement |
| Dimensions (L x l x H) | 55 x 78 x 120 mm |
| Alimentation électrique | 230 V / 50 Hz |
| Consommation propre | 0,5 W |
| Technologie de détection | infrarouge passif |
| Emplacement | Extérieur |
| Lieu d'installation | mur, angle |
| Montage | En saillie |
| Hauteur de montage | 1,8 – 4 m |
| Portée radiale | $r = 1.5 \text{ m}$ (4 m^2) / $r = 3 \text{ m}$ (14 m^2) |
| Portée tangentielle | $r = 5 \text{ m}$ (39 m^2) / $r = 12 \text{ m}$ (226 m^2) |
| Angle de détection | 180 ° |
| Angle d'ouverture | 90 ° |
| Zones de commutation | 508 zones de commutation |
| Hauteur de montage optimale | 2 m |
| Cadrage mécanique | Non |
| Protection au ras du mur | Oui |
| Possibilité de neutraliser la détection par segments | Oui |
| Cadrage électronique | Non |
| Réglage du seuil de déclenchement Teach (apprentissage) | Non |
| Réglage de la luminosité de déclenchement | 2 – 2000 lx |
| Temporisation | 10 s – 15 Min. |
| Puissance | 2000 W |
| Sortie de commutation 1, charge ohmique | 2000 W |
| Sortie de commutation 1, nombre LED/tubes fluorescents | 6 pcs. |
| Sortie de commutation 1, libre de potentiel | Non |

| | |
|---|--|
| Tubes fluorescents ballasts électroniques | 1000 W |
| Tubes fluorescents non compensés | 500 VA |
| Tubes fluorescents compensés par série | 406 VA |
| Tubes fluorescents compensés en parallèle | 406 VA |
| Sortie de commutation 1, lampes halogènes basse tension | 1000 VA |
| Lampes LED | 16 W |
| Lampes LED > 2 W | 64 W |
| Lampes LED > 8 W | 64 W |
| Charge capacitive en μF | 132 μF |
| Réglage de l'éclairage permanent | Non |
| Fonction balisage | Non |
| Réglages via | Potentiomètres |
| Avec télécommande | Non |
| Mise en réseau possible | Oui |
| Type de la mise en réseau | Maître/maître |
| Indice de protection | IP54 |
| Matériau | Matière plastique |
| Température ambiante | -20 – 50 °C |
| Emplacement, pièce | extérieur, entrée, tout autour du bâtiment, terrasse / balcon, Cour et allée |
| Coloris | anthracite |
| Couleur, RAL | 7016 |
| Cartes, certificats | VDE |
| Garantie du fabricant | 5 ans |
| Variante | anthracite |
| UC1, Code EAN | 4007841064907 |

IS 2180 ECO

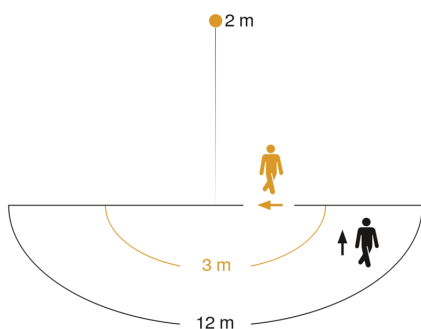
anthracite

EAN 4007841 064907

vertriebsdatenblatt_artikelnummer 064907



Zone de détection

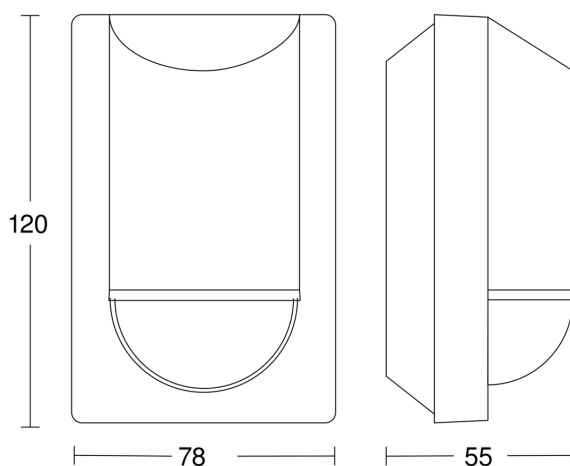


Mögliche Montagehöhe: 1,80 m – 4,00 m

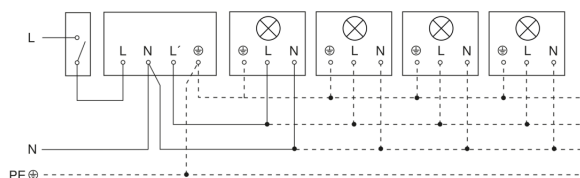
Orange: radial

Schwarz: tangential

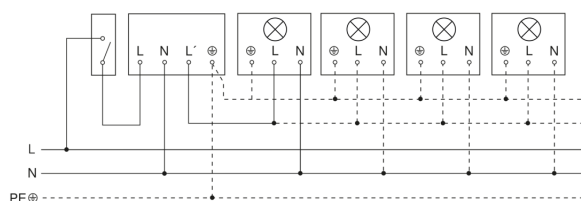
Dessin dimensionnel



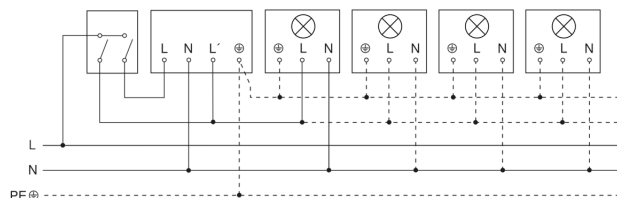
Luminaire sans conducteur de neutre



Luminaire avec conducteur de neutre



Raccordement par commutateur séquentiel pour la commande manuelle ou automatique



Raccordement par un interrupteur va-et-vient pour une marche forcée ou un fonctionnement automatique

