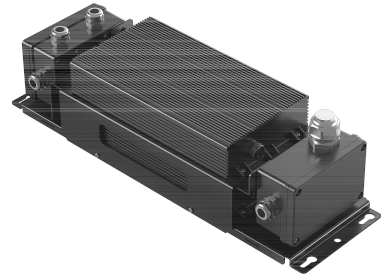


EAN/GTIN



6931783016459

Artikel 709098001400
Beschreibung Zubehör Floodlight Olympus - Treiber - Innenmastmontage
- 1000 W - DALI



1000W Flutlichtstrahler Olympus für die Innenmast-/Schrankmontage.

Technische Daten

Geeignet für Außengebrauch	✓	Ausgangsleistung	1000 1000 Watt
Dimmung 0-10 V	✗	Leistungsaufnahme	1000 Watt
Dimmung 1-10 V	✗	Länge	500 Millimeter
Dimmung DALI	✓	Breite	159 Millimeter
Dimmung DSI	✗	Höhe	139,5 Millimeter
Dimmung DMX	✗		
Dimmung Potentiometer (geräteintegriert)	✗		
Dimmung LineSwitch	✗		
Dimmung herstellerspezifisch	✗		
Dimmung			
Netzspannungsmodulation	✗		
Dimmung Phasenabschnitt	✗		
Dimmung Phasenanschnitt	✗		
Dimmung programmierbar	✗		
Dimmung RF	✗		
Dimmung Sine Wave Reduction	✗		
Dimmung Touch and Dim	✗		
Dimmung Zigbee	✗		
Dimmung mit Push-button	✗		
Konstant-Lichtstrom-Regelung	✗		
Ohne Dimmfunktion	✗		
Geeignet für Gleichspannung (Primärseite)	✓		
Schutzart (IP)	IP66		
Schutzklasse	I		
Bedienung über Bluetooth	✗		
Kompatibel mit Apple HomeKit	✗		
Kompatibel mit Google Assistant	✗		
Kompatibel mit Amazon Alexa	✗		
Kompatibel mit Casambi	✗		
IFTTT-Unterstützung verfügbar	✗		
Type of driver	LED-Treiber für Innenmast/Schrankmontage		
Art des Zubehörs/Ersatzteils	LED Driver		

Productinformationen

Artikel-nummer	Artikelbeschreibung	EAN/GTIN	Gewicht (kg/st)	Brutto gewicht (kg)	Länge Innen kasten	Breite Innen kasten	Höhe Innen kasten
709098001400	FloodOly-P Driver-Box-In-1000W-DALI	6931783016459	9,10 kg	9,80 kg	580 mm	225 mm	190 mm

