

EAN/GTIN



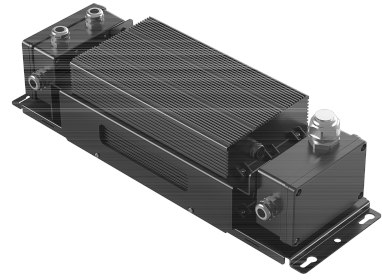
6931783016466

Artikla

709098001500

Tuotenimi

Lisävaruste Floodlight Olympus - Ohjain -
Sisäpylväsasennus - 1200 W - DALI



Ajurisarja 1200W:n valonheitin Olympus sisäpylväs-
/kaappikiinnitysmenetelmää varten.

Tekniset tiedot

Soveltuu ulkokäyttöön	✓	Lähtöteho	1200 1200 watti
Himmennys 0-10 V	✗	Energiankulutus	1200 watti
Himmennys 1-10 V	✗	Pituus	500 millimetri
Himmennys DALI	✓	Leveys	159 millimetri
Himmennys DSI	✗	Korkeus	139,5 millimetri
Himmennys DMX	✗		
Himmennys potentiometri	✗		
Himmennys LineSwitch	✗		
Himmennys valmistajakohmainen	✗		
Himmennys verkkovirtamodulaatio	✗		
Himmennys nousevan reunan ohjaus	✗		
Himmennys laskevan reunan ohjaus	✗		
Himmennys ohjelmoitavissa	✗		
Himmennys RF	✗		
Himmennys Sine Wave Reduction	✗		
Hipaisuhimmennys	✗		
Himmennys Zigbee	✗		
Painonappihimmennys	✗		
Vakiovalovirta-ohjaus (CLO)	✗		
Ilman himmennystoimintoa	✗		
Soveltuu DC-jännitteelle (ensiöpuoli)	✓		
Kotelointiluokka (IP)	IP66		
Suojausluokka	I		
Bluetooth -ohjattava	✗		
Apple HomeKit -yhteensopiva	✗		
Google Assistant -yhteensopiva	✗		
Amazon Alexa -yhteensopiva	✗		
Yhteensopiva Casambi-järjestelmän kanssa	✗		
IFTTT-tuki	✗		
Type of driver	LED-ohjain sisäpylväaseen/kaappiin asennettavaksi		
Tarvikkeen/varaosan tyyppi	LED Driver		

Tuotetiedot

Tuotekoodi	Tuotenimi	EAN/GTIN	Paino (kg/kpl)	Brutto paino (kg)	Pituus sisempi laatikko	Leveys sisempi laatikko	Korkeus sisempi laatikko
709098001500	FloodOly-P Driver-Box-In-1200W-DALI	6931783016466	11,75 kg	12,48 kg	580 mm	225 mm	190 mm

