




Tubo T8

- El tubo LED de una sola salida con controlador patentado que cumple la normativa IEC
- ÚNICAMENTE para reemplazo de tubos T8 existentes con balasto EM
- Sin precalentamiento, luz a plena potencia instantánea
- Totalmente de cristal



INSTALACIÓN SEGURA Y FÁCIL: USAR ÚNICAMENTE CON CEBADOR LED INCLUIDO.
Los tubos no son aptos para instalación en serie.

Especificaciones

| Código artículo | Descripción de artículo | Equivalencia (W) | Potencia (W) | Eficacia (lm/W) | TC (K) | Peso (kg/pc) |  |
|-----------------|---------------------------------------|------------------|--------------|-----------------|--------|--------------|---|
| On-Off | | | | | | | |
| 140062612 | LED P T8 glass 600 8W 100pct 6500K CT | TL 1x18W | | 1050 | 131 | 6500 | 0,11 € 0,30 |

Single-ended connection



Información sobre el embalaje

| Artículo | | | Embalaje | | | |
|-----------------|---------------------------------------|------------|----------------------------|-----------------|---------------|---------|
| Código artículo | Descripción de artículo | EU HS Code | Dimensiones (mm) (LxAnxAl) | Peso bruto (kg) | EAN | pc/caja |
| 140062612 | LED P T8 glass 600 8W 100pct 6500K CT | 85395200 | 700x28x28 | 0,19 | 6945730453075 | 1 |

| Especificaciones técnicas | |
|-----------------------------|----------|
| Vida útil (L70) | 50.000 h |
| Ciclos de encendido/apagado | 100.000 |
| Regulabilidad | On-Off |
| Ángulo del haz de luz | 220° |
| Color de la carcasa | Blanco |
| IRC | > 80 |
| Montaje | G13 |

| Suministro eléctrico | |
|---------------------------|-----------|
| Frecuencia | 50/60 Hz |
| Voltaje AC | 220-240 V |
| DC input voltage | No |
| Condiciones de aplicación | |
| Temperatura operativa | -25-+45°C |
| Temperatura de aplicación | +25°C |
| Entorno de almacenamiento | -25-+50°C |



OPPLE Lighting
140062612

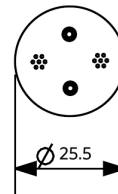
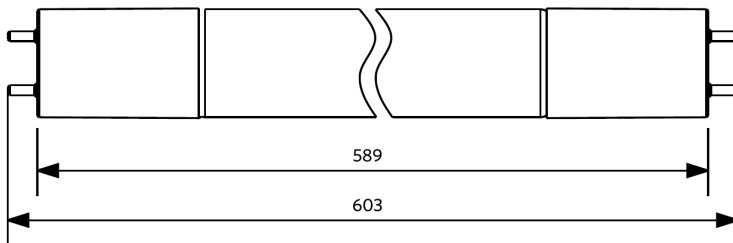
A
B
C
D
E
F
G

8 kWh/1000h

2019/2015

Esquema de dimensiones (mm)

LED P T8 glass 600



Datos fotométricos

