



## Tube performant T8

- Tube LED avec alimentation à une seule extrémité, entièrement conforme à la norme CEI, avec pilote breveté
- Rétro-installation de lampes T8 existantes avec installation de ballast Electro magnétique UNIQUEMENT!
- Pas de préchauffage, éclairage instantané à 100% lors de l'allumage
- Verre plein

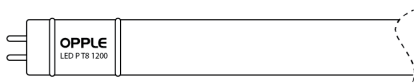


INSTALLATION AISÉE ET SANS RISQUE: À UTILISER UNIQUEMENT AVEC UN DÉMARREUR LED FACTICE.  
Il n'est pas possible de connecter les tubes en serie.

## Caractéristiques

Code d'article	Désignation d'article	Equivalent (W)	Puissance (W)	Lumens	Rendement (lm/W)	CCT (K)	Poids brut (kg/pc)
<b>Marche-Arrêt</b>							
140062610	LED P T8 glass 600 8W 100pct 3000K CT	TL 1x18W		1050	131	3000	0,11

Single-ended connection

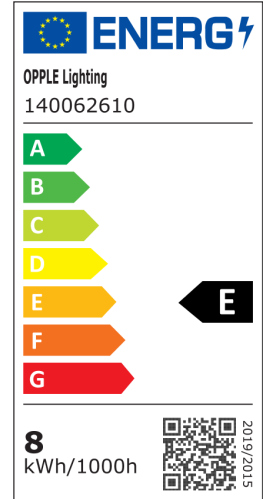


## Info d'article et emballage

Article			Emballage			
Code d'article	Désignation d'article	EU HS Code	Dimensions (mm) (HxLxL)	Poids brut (kg)	EAN	pc par boîte
140062610	LED P T8 glass 600 8W 100pct 3000K CT	85395200	700x28x28	0,19	6945730453051	1

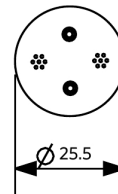
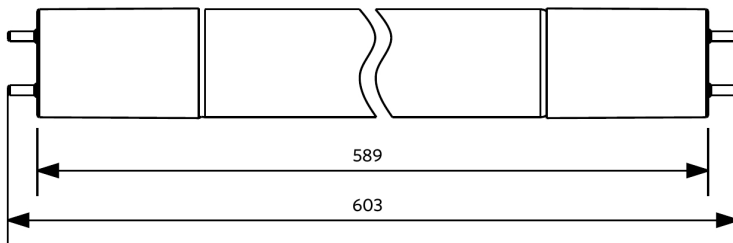
Caractéristiques	
Durée de vie (L70)	50.000 h
Cycles marche/arrêt	100.000
Gradabilité	On-Off
Angle de faisceau	220°
Couleur de finition	Blanc
IRC	> 80
Douille	G13

Alimentation électrique	
Fréquence	50/60 Hz
Tension AC	220-240 V
DC input voltage	Non
Conditions d'application	
Température de fonctionnement	-25-+45°C
Température d'application	+25°C
Environnement de stockage	-25-+50°C



## Schéma de dimensions (mm)

LED P T8 glass 600



## Données photométriques

