



Smart Sensor (Microwave)

- NOUVEAU : communication sans fil basée sur le protocole Mesh normalisé et à l'épreuve du temps de Bluetooth SIG
- Détecteur de mouvement compact Bluetooth® pour le système Smart Lighting OPPLE
- Périmètre de détection étendu Ø 20m
- Adapté pour la régulation intelligente de l'éclairage en fonction de la lumière du jour
- Très facile à configurer avec l'application OPPLE Smart Lighting App ou la Smart Connect Box avec l'interface Web intelligente
- Adapté pour une application de grande hauteur sous plafond (hauteur de détection max. 13m)
- Zone de détection réglable pour les applications de faible/grande hauteur sous plafond
- Communication sans fil complète via le protocole normalisé Bluetooth® Low Energy (BLE) SIG Mesh



Caractéristiques

Code d'article	Désignation d'article	Zone de détection
821006001800	LEDSmart-BLE2-Rc-MW-Sensor	20 m

Accessoires



560098000600 (€ 42,00)
LEDSmart-Sensor Surface-Module-WH



560006000900 (€ 104,00)
LEDSmart-Sensor IP65-Base-Module
Excluding sensor



560006001000 (€ 92,00)
LEDSmart-Sensor IP65-Module
Excluding sensor

Caractéristiques techniques	
IP	IP20 / IP65*
IK	IK02 / IK07*
Couleur de finition	Blanc RAL9003
Communication	Opplé Bluetooth® Low Energy Mesh (BLE2)
Classe de protection	II
Zone de détection (à une hauteur d'installation de 2,5 à 13 m)	Max Ø 20m
Angle de détection	360°
Technique de détection	Microwave (MW)
Délai d'extinction	1min-60min
Daylight balance	Oui
Capteur de température	Non
Capteur d'hygrométrie	Non

Alimentation électrique	
Consommation d'énergie	2.2W
Tension	220-240 V AC
Fréquence	50/60 Hz

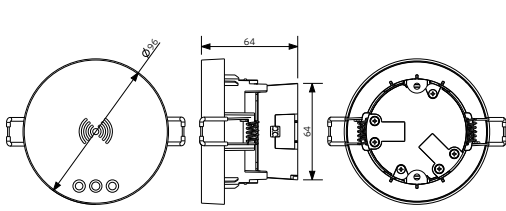
Propriétés mécaniques	
Structure	PC

Conditions d'application	
Température de fonctionnement	-30~+55°C

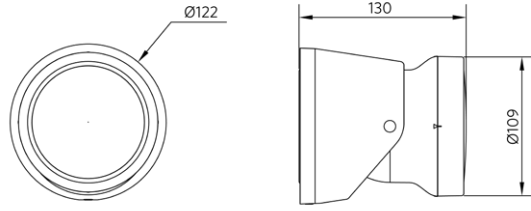


* Uniquement en combinaison avec des modules d'accessoires IP65

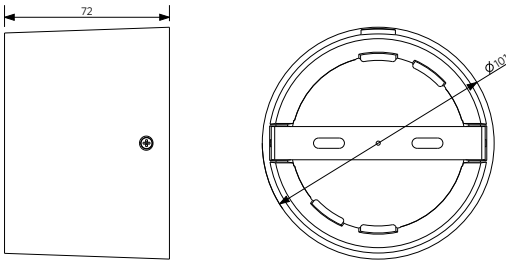
Schéma de dimensions (mm)



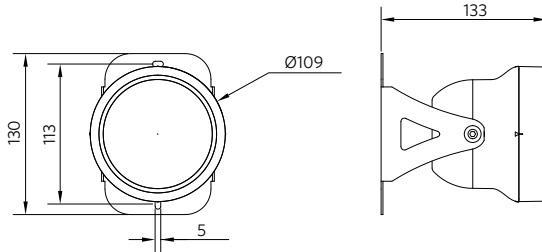
821006001800 - LEDSmart-BLE2-Rc-MW-Sensor



560006000900 - LEDSmart-Sensor IP65-Base-Module

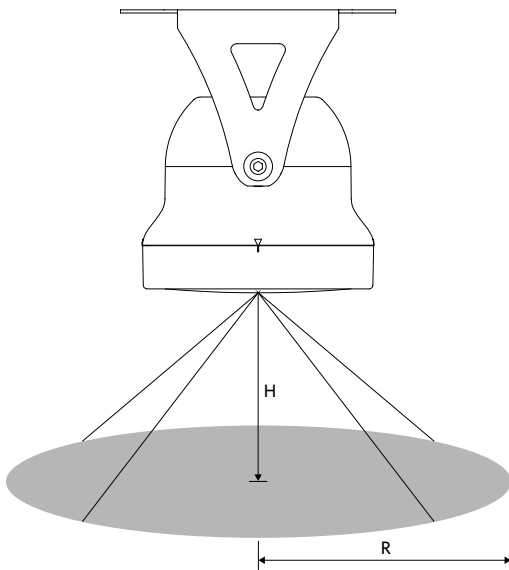


560098000600 - LEDSmart-Sensor Surface-Module-WH

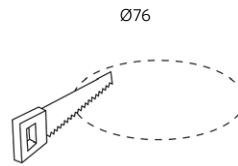


560006001000 - LEDSmart-Sensor IP65-Module

Niveau de détection

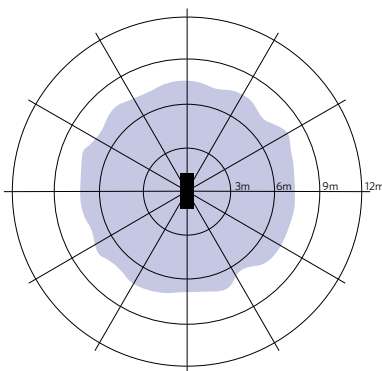


Schémas diamètre d'encastrement (mm)

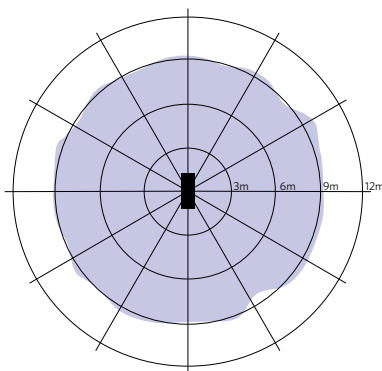


821006001800 - LEDSmart-BLE2-Rc-MW-Sensor

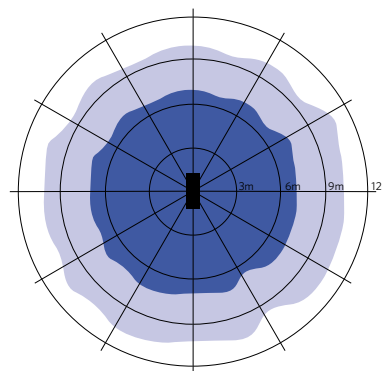
Hauteur recommandée (m)	Définition de la sensibilité	Rayon de détection (m)
3	Low	7
8	Middle	9
9	High	10
12	High	7



Installation - Plafond bas
Hauteur d'installation conseillée 3m



Installation - Hauteur sous plafond moyenne
Hauteur d'installation conseillée 8m



Installation - Grande hauteur
Hauteur d'installation conseillée 9-12m

