



Tubo T8



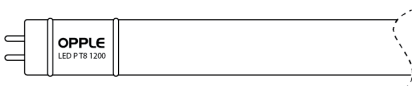
- Tubo LED in vetro pieno con alimentazione singola e driver conforme alle normative CEI
- Retrofit per lampade T8 ESCLUSIVAMENTE con reattori elettromagnetici (EM)!
- Avvio istantaneo con il 100% della luce all'accensione
- Vetro pieno

INSTALLAZIONE SICURA E SEMPLICE: DA USARE ESCLUSIVAMENTE CON FALSO STARTER LED.
I tubi NON sono adatti per il collegamento in fila continua.

Specifiche

Codice prodotto	Descrizione	Equivalente (W)	Potenza (W)	Lumen reali	Efficienza (lm/W)	Temperatura di colore	Peso (kg/pz)
On-Off							
140062612	LED P T8 glass 600 8W 100pct 6500K CT	TL 1x18W		1050	131	6500	0,11

Single-ended connection



Prodotto e informazioni sull'imballaggio

Prodotto			Imballaggio			
Codice prodotto	Descrizione	EU HS Code	Dimensioni (L x l x h)	Peso lordo (kg)	EAN	pz/cartone
140062612	LED P T8 glass 600 8W 100pct 6500K CT	85395200	700x28x28	0,19	6945730453075	1

Specifiche tecniche	
Durata (L70)	50.000 h
Cicli on/off	100.000
Dimmerabilità	On-Off
Angolo del fascio luminoso	220°
Colore della finitura	Bianco
CRI	> 80
Montaggio	G13

Specifiche elettriche	
Frequenza	50/60 Hz
Tensione nominale	220-240 V
Tensione di ingresso DC	No

Condizioni di applicazione	
Temperatura operativa	-25-+45°C
Temperatura ambiente media	+25°C
Ambiente di stoccaggio	-25-+50°C

5 ANNI DI GARANZIA



ENERGY

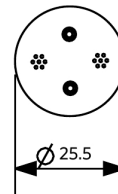
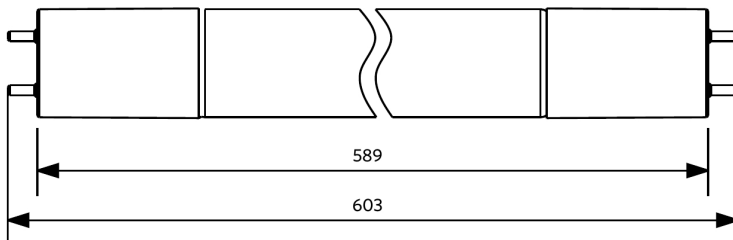
OPPLE Lighting
140062612

8
kWh/1000h

2019/2015

Disegni tecnici (mm)

LED P T8 glass 600



Dati fotometrici

