



## Światłówka T8



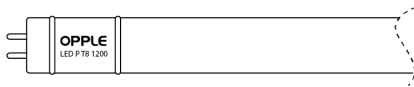
- Światłówka LED T8, jednostronnie zasilana, całkowicie spełniająca wymagania normy IEC, opatentowanym zasilaczem
- Możliwość stosowania w lampach T8 WYŁĄCZNIE w przypadku instalacji stateczników elektromagnetycznych!
- Brak rozgrzewania, po włączeniu od razu dostępna jest 100% moc oświetlenia
- Szklana obudowa

BEZPIECZNA I ŁATWA INSTALACJA: STOSOWAĆ WYŁĄCZNIE Z ZAPŁONNIKIEM POZOROWANYM LED.  
Światłówki NIE są przeznaczone do łączenia szeregowego.

## Dostępne wersje

Kod produktu	Opis produktu	Odpowiednik (W)	Moc (W)	Strumień świetlny (lm)	Skuteczność świetlna (lm/W)	Temperatura barwowa (K)	Waga (kg/szt.)
On-Off							
140062610	LED P T8 glass 600 8W 100pct 3000K CT	TL 1x18W		1050	131	3000	0,11

Single-ended connection



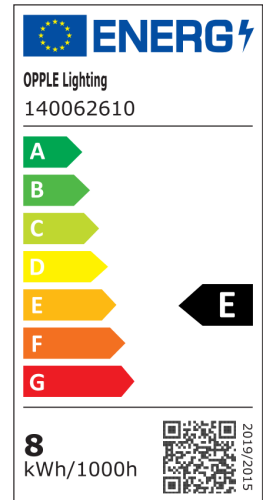
## Wymiary i pakowanie

Produkty			Opakowanie			
Kod produktu	Opis produktu	EU HS Code	Wymiary (mm)	Waga brutto (kg)	EAN	ilość sztuk w opakowaniu
140062610	LED P T8 glass 600 8W 100pct 3000K CT	85395200	700x28x28	0,19	6945730453051	1

Parametry techniczne	
Trwałość (L70)	50 000 h
Liczba cykli włączania i wyłączenia	100 000
Sciemnianie	On-Off
Kąt świecenia	220°
Kolor wykończenia	Biały
CRI	> 80
Mocowanie	G13

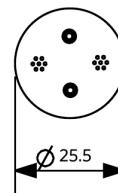
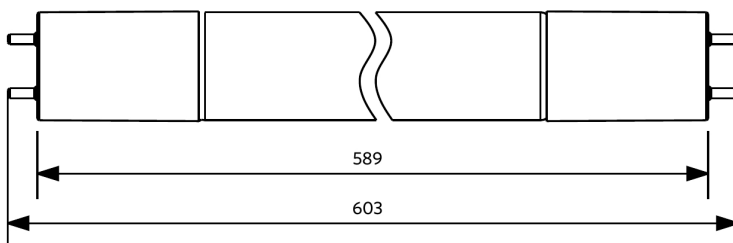
Zasilanie elektryczne	
Częstotliwość	50/60 Hz
Napięcie AC	220-240 V
DC input voltage	Nie

Warunki użytkowania	
Zakres temperatur pracy	-25-+45°C
Temperatura użytkowania	+25°C
Temperatura składowania	-25-+50°C



## Rysunki techniczne (mm)

LED P T8 glass 600



## Dane fotometryczne

