



Smart Sensor (MW)

- **NOWOŚĆ:** Komunikacja bezprzewodowa oparta na przyszłościowym, standaryzowanym protokole Bluetooth SIG Mesh
- Kompaktowy czujnik ruchu Bluetooth® do stosowania w system inteligentnego oświetlenia OPPLE
- Duża powierzchnia wykrywania wynosząca Ø 20 m
- Nadaje się do regulacji inteligentnego światła dziennego OPPLE
- Bardzo łatwa konfiguracja za pomocą OPPLE Smart Lighting App lub Smart Connect Box z Smart Web Interface
- Do stosowania przy wysokich sufitach (maks. zasięg wykrywania wynosi 13 m)
- Regulowana powierzchnia wykrywania do zastosowań przy niskich/wysokich sufitach
- Pełna komunikacja bezprzewodowa za pomocą standardowego protokołu Bluetooth® Low Energy (BLE) SIG Mesh



Dostępne wersje

Kod produktu	Opis produktu	Strefa wykrywania
821006001800	LEDSmart-BLE2-Rc-MW-Sensor	20 m

Akcesoria



560098000600
LEDSmart-Sensor Surface-
Module-WH



560006000900
LEDSmart-Sensor IP65-Base-Module
Excluding sensor



560006001000
LEDSmart-Sensor IP65-Module
Excluding sensor

Parametry techniczne	
IP	IP20 / IP65*
IK	IK02 / IK07*
Kolor wykończenia	Biały RAL9003
Komunikacja	Oppl Bluetooth® Low Energy Mesh (BLE2)
Klasa ochrony	II
Promień wykrywania (w przypadku instalacji na wysokości 2,5-13 m)	Max Ø 20m
Kąt wykrywania	360°
Technologia wykrywania	Microwave (MW)
Czas opóźnienia wyłączenia	1min-60min
Regulacja oświetlenia	Tak
Czujnik temperatury	Nie
Czujnik wilgotności	Nie

Zasilanie elektryczne	
Pobór energii	2.2W
Napięcie	220-240 V AC
Częstotliwość	50/60 Hz

Wykonanie	
Obudowa	PC

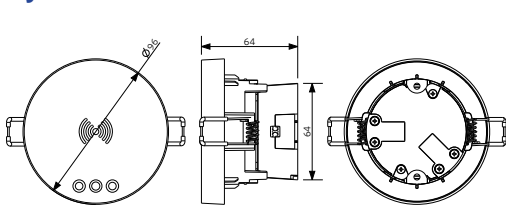
Warunki użytkowania	
Zakres temperatur pracy	-30-+55°C

5 LAT
GWARANCJI

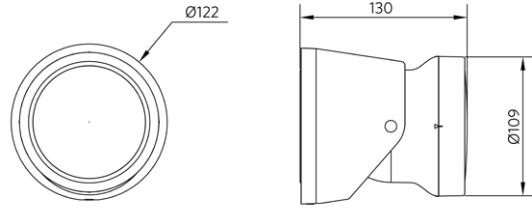


* Tylko w połączeniu z modułami dodatkowymi IP65

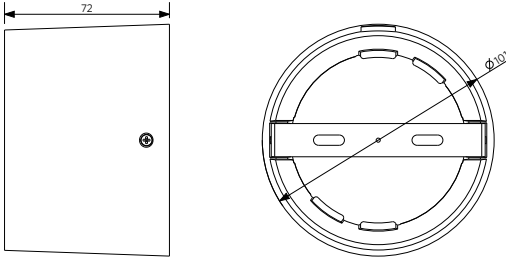
Rysunki techniczne (mm)



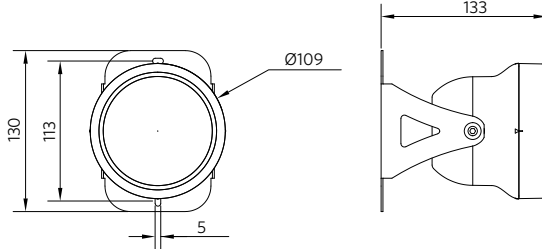
821006001800 - LEDSmart-BLE2-Rc-MW-Sensor



560006000900 - LEDSmart-Sensor IP65-Base-Module

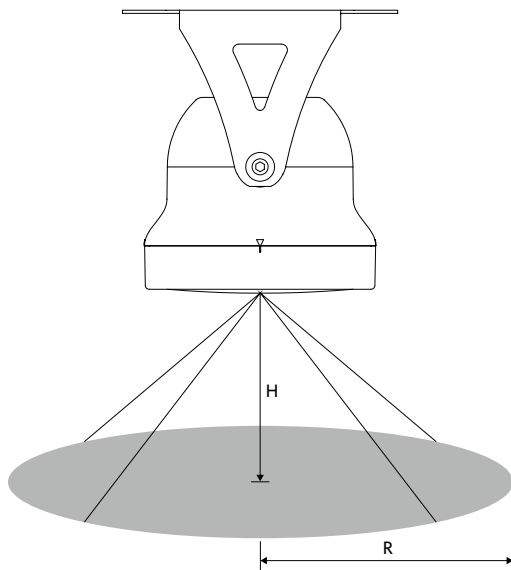


560098000600 - LEDSmart-Sensor Surface-Module-WH

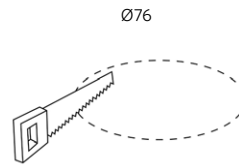


560006001000 - LEDSmart-Sensor IP65-Module

Strefa wykrywania

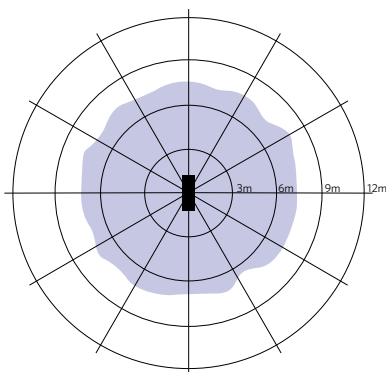


Średnice otworów do montażu (mm)

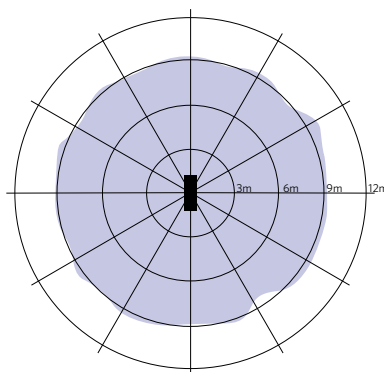


821006001800 - LEDSmart-BLE2-Rc-MW-Sensor

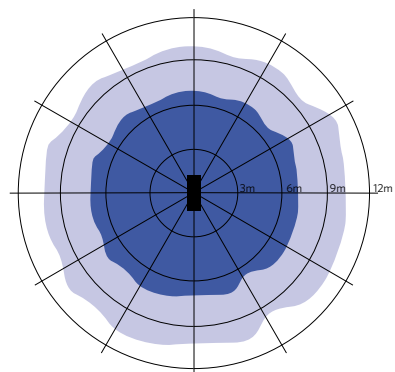
Zalecana wysokość (m)	Ustawienia wrażliwości	Promień wykrywania (m)
3	Low	7
8	Middle	9
9	High	10
12	High	7



Instalacja - Sufit niski
Sugerowana wysokość instalacji 3m



Instalacja - Sufit średniej wysokości
Sugerowana wysokość instalacji 8m



Instalacja - Sufit wysoki
Sugerowana wysokość instalacji 9-12m

