



Smart Sensor (Microwave)

- NOVO: Comunicação sem fios baseada no protocolo de Bluetooth SIG Mesh, normalizado e à “prova do futuro”
- Detetor de movimento compacto com Bluetooth® para utilização em sistema OPPLE Smart Lighting
- Ampla área de deteção de Ø 20 m
- Adequado para regulação da luz diurna inteligente OPPLE Smart Daylight
- Muito fácil de configurar com a OPPLE Smart Lighting App, ou Smart Connect Box com Interface Web Inteligente
- Adequado para aplicações em tetos altos (altura máxima de deteção de 13 m)
- Área de deteção ajustável para aplicações de teto baixo/alto
- Comunicação sem fios completa através do protocolo de malha Bluetooth® Low Energy (BLE) SIG Mesh normalizado



Especificações

Código do item	Descrição do item	Zona de deteção
821006001800	LEDSmart-BLE2-Rc-MW-Sensor	20 m

Acessórios



IP20

560098000600
LEDSmart-Sensor Surface-
Module-WH



IP65

IK07

560006000900
LEDSmart-Sensor IP65-Base-Module
Excluding sensor



IP65

IK07

560006001000
LEDSmart-Sensor IP65-Module
Excluding sensor

Especificações	
IP	IP20 / IP65*
IK	IK02 / IK07*
Acabamento	Branco RAL9003
Comunicação	Opplé Bluetooth® Low Energy Mesh (BLE)
Classe de proteção	II
Raio de deteção (quando instalado a uma altura de 2,5-13 m)	Max Ø 20m
Ângulo de deteção	360°
Tecnologia de deteção	Microwave (MW)
Tempo de atraso de desativação	1min-60min
Equilíbrio da luz natural	Sim
Sensor de temperatura	Não
Sensor de humidade	Não

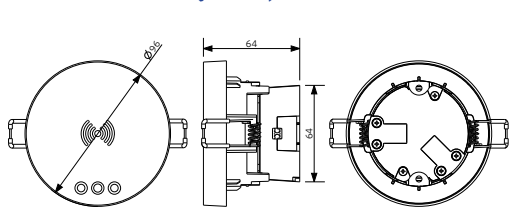
Alimentação elétrica	
Consumo de energia	2.2W
Tensão nominal	220-240 V AC
Frequência	50/60 Hz
Propriedades mecânicas	
Material da estrutura	PC
Condições de aplicação	
Temperatura de funcionamento	-30~+55°C

5 ANOS DE GARANTIA

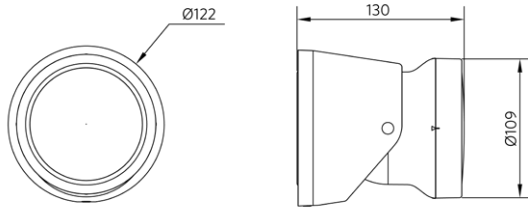


*Apenas em conjunto com módulos acessórios IP65

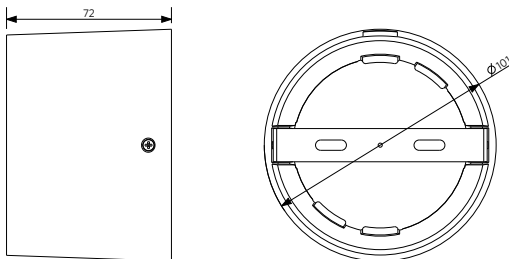
Dimensões (mm)



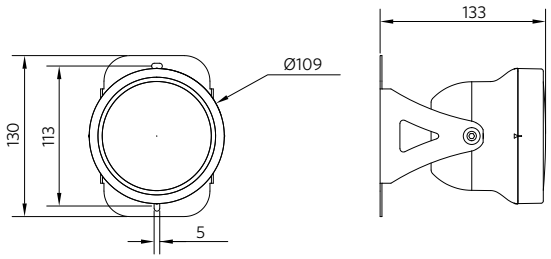
821006001800 - LEDSmart-BLE2-Rc-MW-Sensor



560006000900 - LEDSmart-Sensor IP65-Base-Module

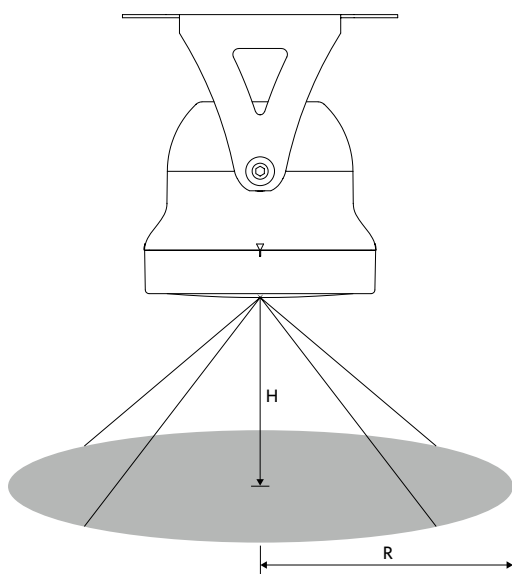


560098000600 - LEDSmart-Sensor Surface-Module-WH

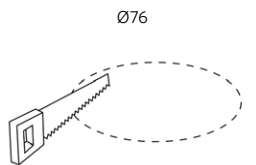


560006001000 - LEDSmart-Sensor IP65-Module

Zona de detecção

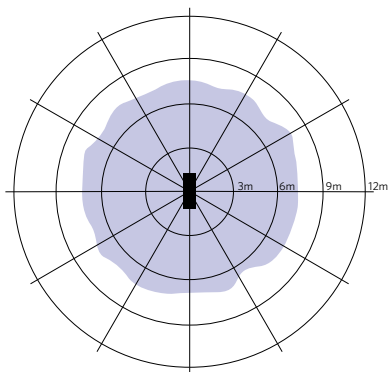


Dimensões de corte (mm)

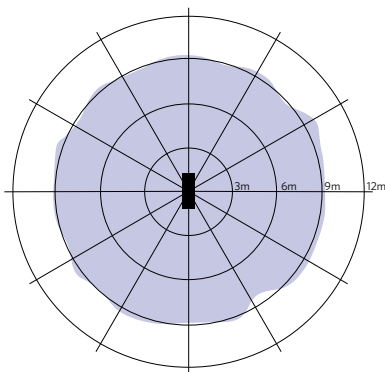


LEDSmartlight-Rc-MW-Sensor

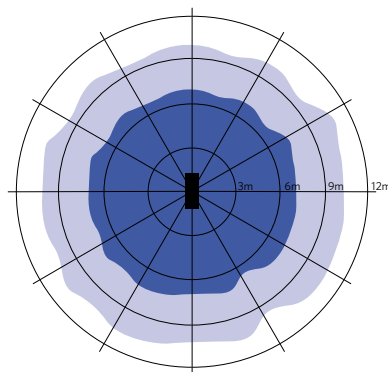
Altura recomendada (m)	Definição de sensibilidade	Raio de deteção (m)
3	Baixa	7
8	Média	9
9	Alta	10
12	Alta	7



Instalação - Tecto baixo
Altura de instalação sugerida 3m



Instalação - Tecto médio
Altura de instalação sugerida 8m



Instalação - Tecto alto
Altura de instalação sugerida 9-12m

