



## Highbay EcoMax G3

- Kostengünstige Highbay-Lösung
- Elegantes und flaches Design
- Reflektoren, Halterung und IP68-Anschluss als Zubehör erhältlich



## Spezifikationen

| Artikelnummer  | Artikelbeschreibung      | Max. Watt (W) | Leistung (W) | Lumen | Lichtausbeute (lm/W) | CCT (K) | Abstrahlwinkel | Gewicht (kg/st) |
|----------------|--------------------------|---------------|--------------|-------|----------------------|---------|----------------|-----------------|
| <b>Ein-Aus</b> |                          |               |              |       |                      |         |                |                 |
| 545001073400   | LEDHighbay-E3 220W-857-W | HID 600W      | 220          | 34100 | 155                  | 5700    | 90°            | 3.34            |

## Zubehörteile



543098021900  
LEDFixture-IP68-  
Connector-Kit-3

545098006000  
LEDHighbay-E2 Bracket-  
L249

545098006300  
LEDHighbay-E2 Reflector-  
Rd602

## Verpackungsinformationen

| Artikel       |                                 |            | Kasten                   |                    |               |              |
|---------------|---------------------------------|------------|--------------------------|--------------------|---------------|--------------|
| Artikelnummer | Artikelbeschreibung             | EU-HS-Code | Abmessungen (mm) (LxBxH) | Bruttogewicht (kg) | EAN           | Stück/Karton |
| 545001073400  | LEDHighbay-E3 220W-857-W        | 94051190   | 480x480x130              | 3.99               | 6941491723235 | 1            |
| 543098021900  | LEDFixture-IP68-Connector-Kit-3 | 39174000   | 265x245x205              | 0.08               | 6941497708991 | 1            |
| 545098006000  | LEDHighbay-E2 Bracket-L249      | 94059900   | 249x165x73               | 0.75               | 6941497757937 | 1            |
| 545098006300  | LEDHighbay-E2 Reflector-Rd602   | 94059900   | 602x602x235              | 1.25               | 6941497757906 | 1            |

| Technische Daten                        |                   |
|---|-------------------|
| Lebensdauer (L70)                       | 70.000 h          |
| Lebensdauer (L80)                       | 50.000 h          |
| Ein-/Aus-Zyklen                         | 100.000           |
| Farbbeständigkeit (SDCM)                | 4                 |
| Steuerbar                               | Ein-Aus           |
| Gehäusefarbe                            | Grau Pantone 417U |
| RAL-Nummer                              | 9022              |
| Farbwiedergabeindex (CRI)               | > 80              |
| Lichtausbeute (lm/W)                    | 155 lm/W          |
| Schutzart (IP)                          | IP65              |
| Schlagfestigkeit (IK)                   | IK08              |
| Schutzklasse                            | I                 |
| Risikogruppe (EN 62471)                 | RG1               |
| Mit Betriebsgerät                       | Ja                |
| Glühdrahtprüfung                        | 850 °C            |
| Treiber Ausfallrate (bei 5.000 Stunden) | ≤ 1 %             |
| Leistungsfaktor                         | ≥ 0,9             |
| Überspannungsschutz (kV)                | 4 kV              |

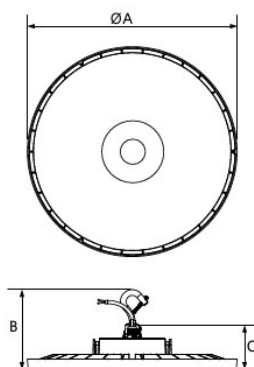
| Stromversorgung  |             |
|------------------|-------------|
| Frequenz         | 50 - 60 Hz  |
| Nennspannung     | 220 - 240 V |
| DC input voltage | Nein        |
| 230V Kabellänge  | 1 m         |

| Material               |              |
|------------------------|--------------|
| Werkstoff des Gehäuses | Aluminium    |
| Optisches Material     | Polycarbonat |
| Cover Material         | Polycarbonat |

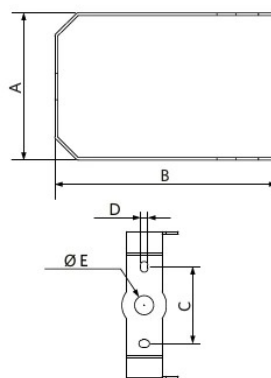
| Anwendungsmöglichkeiten |             |
|-------------------------|-------------|
| Betriebstemperatur      | -30 - 50 °C |
| Anwendungstemperatur    | 25 °C       |
| Lagertemperatur         | -30 - 60 °C |



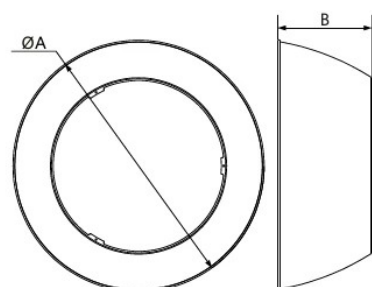
## Produktmaße (mm)



| Type | A   | B   | C  |
|------|-----|-----|----|
| 70W  | 260 | 159 | 88 |
| 110W | 340 | 159 | 88 |
| 140W | 340 | 159 | 88 |
| 180W | 420 | 159 | 88 |
| 220W | 420 | 159 | 88 |



| Type | A   | B   | C  | D   | E    |
|------|-----|-----|----|-----|------|
| L249 | 165 | 249 | 86 | 8,5 | 21,5 |



| Type | A   | B   |
|------|-----|-----|
| D407 | 407 | 146 |
| D507 | 507 | 189 |
| D602 | 602 | 225 |

# Lichttechnische Daten

