



## Highbay EcoMax G3

- Kustannustehokas highbay-ratkaisu
- Tyylikäs ohut muotoilu
- Heijastimet, kiinnike ja IP68-liitin saatavana lisävarusteena



## Tekniset tiedot

Tuotekoodi	Tuotenimi	Vastaava hehkulamppu (W)	Teho (W)	Lumen	Valotehokkuus (lm / W)	Valonväri (K)	Säteilykulma	Paino (kg/kpl)
545001071800	LEDHighbay-E3 70W-857-W	HID 250W	70	10850	155	5700	90°	1.74

## Varusteet



543098021900  
LEDFixture-IP68-  
Connector-Kit-3



545098006000  
LEDHighbay-E2 Bracket-  
L249



545098006100  
LEDHighbay-E2 Reflector-  
Rd407

## Pakkaustiedot

Tuote			Laatikko			
Tuotekoodi	Tuotenimi	EU:n HS-koodi	Mitat (mm) (PxLxK)	Bruttopaino (kg)	EAN	PC/laatikko
545001071800	LEDHighbay-E3 70W-857-W	94051190	320x320x122	2.29	6941491723075	1
543098021900	LEDFixture-IP68-Connector-Kit-3	39174000	265x245x205	0.08	6941497708991	1
545098006000	LEDHighbay-E2 Bracket-L249	94059900	249x165x73	0.75	6941497757937	1
545098006100	LEDHighbay-E2 Reflector-Rd407	94059900	407x407x156	0.78	6941497757913	1

Tuotetiedot	
Polttoikä (L70)	70 000 h
Polttoikä (L80)	50 000 h
Päälle-/poiskytkentöjä	100 000
Väriyhtenäisyys (SDCM)	4
Himmennettävyyys	On-Off
Väri	Harmaa Pantone 417U
RAL-numero	9022
Värintoistoindeksi (CRI)	> 80
Valotehokkuus (lm / W)	155 lm/W
Kotelointiluokka (IP)	IP65
Iskunkestävyyssluokka (IK)	IK08
Suojausluokka	I
Risk group (EN 62471)	RG1
Sisältää ohjauslaitteen	True
Hehkulankatesti	850 °C
Kuljettajan virheprosentti (5 000 tunnin kohdalla)	≤ 1 %
Tehokerroin	≥ 0,9
Syöksyaalto (kV)	4 kV

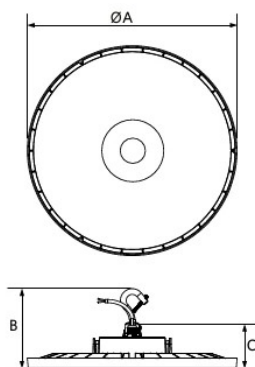
Sähkönsyöttö	
Taajuus	50 - 60 Hz
Nimellisjännitealue	220 - 240 V
DC input voltage	Ei
230 V: n kaapelin pituus	1 m

Mekaaniset ominaisuudet	
Suojuksen materiaali	Alumiini
Optinen materiaali	Polykarbonaatti
Suojuksen materiaali	Polykarbonaatti

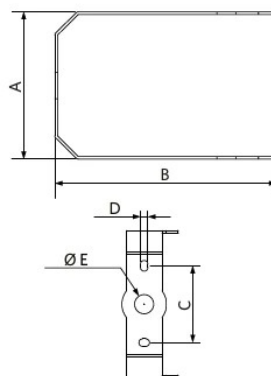
Käyttöolosuhteet	
Toimintalämpötila	-30 - 50 °C
Käyttölämpötila	25 °C
Varastointilämpötila	-30 - 60 °C



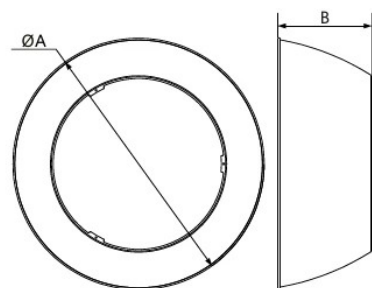
## Mittapiirustus (mm)



Type	A	B	C
70W	260	159	88
110W	340	159	88
140W	340	159	88
180W	420	159	88
220W	420	159	88



Type	A	B	C	D	E
L249	165	249	86	8,5	21,5



Type	A	B
D407	407	146
D507	507	189
D602	602	225

# Fotometriset tiedot

