



Highbay EcoMax G3

- Kustannustehokas highbay-ratkaisu
- Tyylikäs ohut muotoilu
- Heijastimet, kiinnike ja IP68-liitin saatavana lisävarusteena



Tekniset tiedot

| Tuotekoodi | Tuotenimi | Vastaava hehkulamppu (W) | Teho (W) | Lumen | Valotehokkuus (lm / W) | Valonväri (K) | Säteilykulma | Paino (kg/kpl) |
|--------------|--------------------------|--------------------------|----------|-------|------------------------|---------------|--------------|----------------|
| 545001072000 | LEDHighbay-E3 110W-840-W | HID 400W | 110 | 17050 | 155 | 4000 | 90° | 2.41 |

Varusteet



543098021900
LEDFixture-IP68-
Connector-Kit-3



545098006000
LEDHighbay-E2 Bracket-
L249



545098006200
LEDHighbay-E2 Reflector-
Rd507

Pakkaustiedot

| Tuote | | | Laatikko | | | |
|--------------|---------------------------------|---------------|--------------------|------------------|---------------|-------------|
| Tuotekoodi | Tuotenimi | EU:n HS-koodi | Mitat (mm) (PxLxK) | Bruttopaino (kg) | EAN | PC/laatikko |
| 545001072000 | LEDHighbay-E3 110W-840-W | 94051190 | 400x400x130 | 3.01 | 6941491723099 | 1 |
| 543098021900 | LEDFixture-IP68-Connector-Kit-3 | 39174000 | 265x245x205 | 0.08 | 6941497708991 | 1 |
| 545098006000 | LEDHighbay-E2 Bracket-L249 | 94059900 | 249x165x73 | 0.75 | 6941497757937 | 1 |
| 545098006200 | LEDHighbay-E2 Reflector-Rd507 | 94059900 | 507x507x199 | 0.97 | 6941497757920 | 1 |

| Tuotetiedot | |
|---|---------------------|
| Polttoikä (L70) | 70 000 h |
| Polttoikä (L80) | 50 000 h |
| Päälle-/poiskytkentöjä | 100 000 |
| Väriyhtenäisyys (SDCM) | 4 |
| Himmennettävyyys | On-Off |
| Väri | Harmaa Pantone 417U |
| RAL-numero | 9022 |
| Värintoistoindeksi (CRI) | > 80 |
| Valotehokkuus (lm / W) | 155 lm/W |
| Kotelointiluokka (IP) | IP65 |
| Iskunkestävyyssluokka (IK) | IK08 |
| Suojausluokka | I |
| Risk group (EN 62471) | RG1 |
| Sisältää ohjauslaitteen | True |
| Hehkulankatesti | 850 °C |
| Kuljettajan virheprosentti (5 000 tunnin kohdalla) | ≤ 1 % |
| Tehokerroin | ≥ 0,9 |
| Syöksyaalto (kV) | 4 kV |

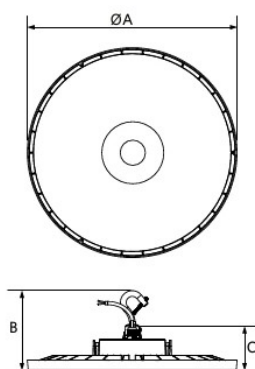
| Sähkönsyöttö | |
|--------------------------|-------------|
| Taajuus | 50 - 60 Hz |
| Nimellisjännitealue | 220 - 240 V |
| DC input voltage | Ei |
| 230 V: n kaapelin pituus | 1 m |

| Mekaaniset ominaisuudet | |
|-------------------------|-----------------|
| Suojuksen materiaali | Alumiini |
| Optinen materiaali | Polykarbonaatti |
| Suojuksen materiaali | Polykarbonaatti |

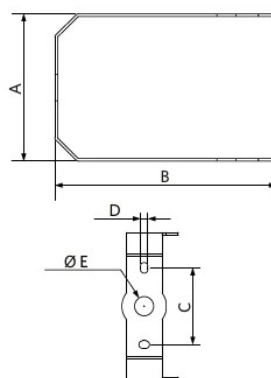
| Käyttöolosuhteet | |
|----------------------|-------------|
| Toimintalämpötila | -30 - 50 °C |
| Käyttölämpötila | 25 °C |
| Varastointilämpötila | -30 - 60 °C |



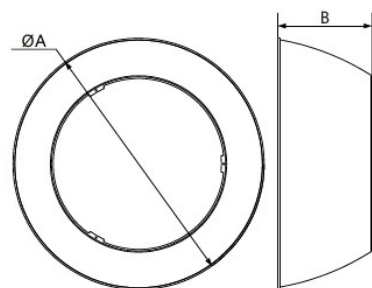
Mittapiirustus (mm)



| Type | A | B | C |
|------|-----|-----|----|
| 70W | 260 | 159 | 88 |
| 110W | 340 | 159 | 88 |
| 140W | 340 | 159 | 88 |
| 180W | 420 | 159 | 88 |
| 220W | 420 | 159 | 88 |



| Type | A | B | C | D | E |
|------|-----|-----|----|-----|------|
| L249 | 165 | 249 | 86 | 8,5 | 21,5 |



| Type | A | B |
|------|-----|-----|
| D407 | 407 | 146 |
| D507 | 507 | 189 |
| D602 | 602 | 225 |

Fotometriset tiedot

