



## Highbay EcoMax G3

- Solution rentable pour les grandes hauteurs
- Design élégant et fin
- Réflecteurs, support et connecteur IP68 disponibles en accessoire



## Spécifications

| Code d'article      | Désignation d'article    | Équivalent à (W) | Power (W) | Lumens | Efficacité (lm/W) | CCT (K) | Angle de faisceau | Poids (kg/pc) |
|---------------------|--------------------------|------------------|-----------|--------|-------------------|---------|-------------------|---------------|
| <b>Marche-Arrêt</b> |                          |                  |           |        |                   |         |                   |               |
| 545001073100        | LEDHighbay-E3 220W-840-N | HID 600W         | 220       | 34100  | 155               | 4000    | 65°               | 3.34          |

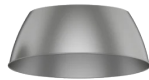
## Accessoires



543098021900  
LEDFixture-IP68-  
Connector-Kit-3



545098006000  
LEDHighbay-E2 Bracket-  
L249



545098006300  
LEDHighbay-E2 Reflector-  
Rd602

## Info d'article et emballage

| Code d'article |                                 |            | Box                     |                 |               |             |
|----------------|---------------------------------|------------|-------------------------|-----------------|---------------|-------------|
| Code d'article | Désignation d'article           | EU HS Code | Dimensions (mm) (LxIxH) | Poids brut (kg) | EAN           | pièce/boîte |
| 545001073100   | LEDHighbay-E3 220W-840-N        | 94051190   | 480x480x130             | 3.99            | 6941491723204 | 1           |
| 543098021900   | LEDFixture-IP68-Connector-Kit-3 | 39174000   | 265x245x205             | 0.08            | 6941497708991 | 1           |
| 545098006000   | LEDHighbay-E2 Bracket-L249      | 94059900   | 249x165x73              | 0.75            | 6941497757937 | 1           |
| 545098006300   | LEDHighbay-E2 Reflector-Rd602   | 94059900   | 602x602x235             | 1.25            | 6941497757906 | 1           |

| Caractéristiques                                   |                   |
|--|-------------------|
| Durée de vie (L70)                                 | 70 000 h          |
| Durée de vie (L80)                                 | 50 000 h          |
| Cycles marche/arrêt                                | 100 000           |
| Cohérence des couleurs (SDCM)                      | 4                 |
| Gradabilité  | On-Off            |
| Couleur de finition                                | Gris Pantone 417U |
| Numéro RAL   | 9022              |
| IRC  | > 80              |
| Efficacité (lm/W)                                  | 155 lm/W          |
| Indice de protection (IP)                          | IP65              |
| Résistance aux chocs (IK)                          | IK08              |
| Classe de protection                               | I                 |
| Groupe de risque (EN 62471)                        | RG1               |
| Driver inclus                                      | Vrai              |
| Essai au fil incandescent                          | 850 °C            |
| Taux de défaillance du driver (après 5 000 heures) | ≤ 1 %             |
| Facteur de puissance                               | ≥ 0,9             |
| Surtension (kV)                                    | 4 kV              |

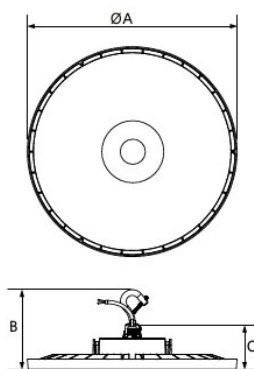
| Alimentation électrique |             |
|-------------------------|-------------|
| Fréquence               | 50 - 60 Hz  |
| Tension AC              | 220 - 240 V |
| DC input voltage        | Non         |
| Longueur du câble 230 V | 1 m         |

| Propriétés mécaniques |               |
|-----------------------|---------------|
| Structure             | Aluminium     |
| Matériel optique      | Polycarbonate |
| Matériau cover        | Polycarbonate |

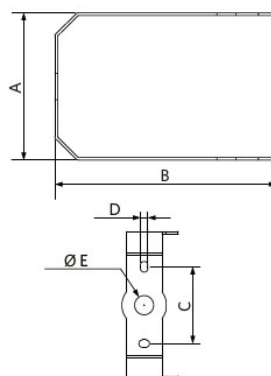
| Conditions d'application      |             |
|-------------------------------|-------------|
| Température de fonctionnement | -30 - 50 °C |
| Température d'application     | 25 °C       |
| Environnement de stockage     | -30 - 60 °C |



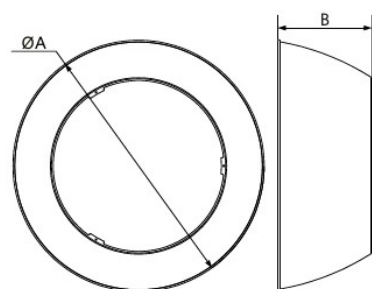
## Schéma de dimensions (mm)



| Type | A   | B   | C  |
|------|-----|-----|----|
| 70W  | 260 | 159 | 88 |
| 110W | 340 | 159 | 88 |
| 140W | 340 | 159 | 88 |
| 180W | 420 | 159 | 88 |
| 220W | 420 | 159 | 88 |



| Type | A   | B   | C  | D   | E    |
|------|-----|-----|----|-----|------|
| L249 | 165 | 249 | 86 | 8,5 | 21,5 |



| Type | A   | B   |
|------|-----|-----|
| D407 | 407 | 146 |
| D507 | 507 | 189 |
| D602 | 602 | 225 |

# Données photométriques

