

## Highbay EcoMax G3

- Rendabele highbay-oplossing
- Elegant, slank ontwerp
- Reflectoren, beugel en IP68 connector verkrijgbaar als accessoire



## Specificaties

| Artikelcode    | Artikelomschrijving      | Equivalent (W) | Vermogen (W) | Lumen | Efficiëntie (lm/W) | CCT (K) | Bundelhoek | Gewicht (kg/st) |
|----------------|--------------------------|----------------|--------------|-------|--------------------|---------|------------|-----------------|
| <b>Aan-Uit</b> |                          |                |              |       |                    |         |            |                 |
| 545001072800   | LEDHighbay-E3 180W-840-W | HID 400W HO    | 180          | 27900 | 155                | 4000    | 90°        | 3.34            |

## Accessoires



543098021900  
LEDFixture-IP68-  
Connector-Kit-3



545098006000  
LEDHighbay-E2 Bracket-  
L249



545098006300  
LEDHighbay-E2 Reflector-  
Rd602

## Artikel- en verpakkingsinformatie

| Item         |                                 |            | Doos                    |                    |               |         |
|--------------|---------------------------------|------------|-------------------------|--------------------|---------------|---------|
| Artikelcode  | Artikelomschrijving             | EU HS-code | Afmetingen (mm) (LxBxH) | Totaalgewicht (kg) | EAN           | st/doos |
| 545001072800 | LEDHighbay-E3 180W-840-W        | 94051190   | 480x480x130             | 3.99               | 6941491723174 | 1       |
| 543098021900 | LEDFixture-IP68-Connector-Kit-3 | 39174000   | 265x245x205             | 0.08               | 6941497708991 | 1       |
| 545098006000 | LEDHighbay-E2 Bracket-L249      | 94059900   | 249x165x73              | 0.75               | 6941497757937 | 1       |
| 545098006300 | LEDHighbay-E2 Reflector-Rd602   | 94059900   | 602x602x235             | 1.25               | 6941497757906 | 1       |

| Technische specificaties                |                    |
|---|--------------------|
| Levensduur (L70)                        | 70.000 h           |
| Levensduur (L80)                        | 50.000 h           |
| Aan-/Uit-cycli                          | 100.000            |
| Kleurconsistentie (SDCM)                | 4                  |
| Dimbaarheid                             | On-Off             |
| Afwerking                               | Grijs Pantone 417U |
| RAL-Nummer                              | 9022               |
| Kleurweergave index (CRI)               | > 80               |
| Efficiëntie (lm/W)                      | 155 lm/W           |
| Beschermingsgraad (IP)                  | IP65               |
| Slagvastheid (IK)                       | IK08               |
| Beschermingsklasse                      | I                  |
| Risicogroep (EN 62471)                  | RG1                |
| Voorschakelapparaat inbegrepen          | Ja                 |
| Gloedraadtest                           | 850 °C             |
| Percentage uitval driver (na 5.000 uur) | ≤ 1 %              |
| Vermogensfactor                         | ≥ 0,9              |
| Piekspanning bevoelings (kV)            | 4 kV               |

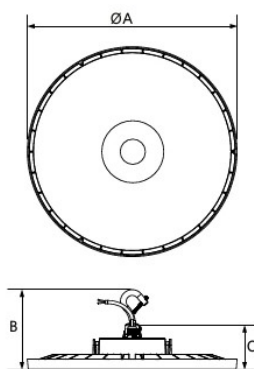
| Elektrische aansluiting |             |
|-------------------------|-------------|
| Frequentie              | 50 - 60 Hz  |
| Nominale spanning       | 220 - 240 V |
| DC ingangsspanning      | Nee         |
| 230V Kabellengte        | 1 m         |

| Materiaal eigenschappen |               |
|-------------------------|---------------|
| Materiaal behuizing     | Aluminium     |
| Materiaal optiek        | Polycarbonaat |
| Cover materiaal         | Polycarbonaat |

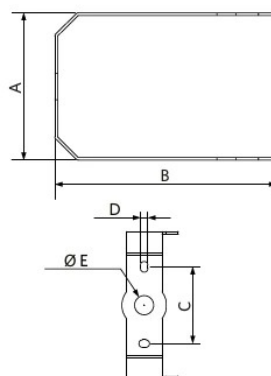
| Toepassingscondities |             |
|----------------------|-------------|
| Bedrijfstemperatuur  | -30 - 50 °C |
| Gebruikstemperatuur  | 25 °C       |
| Opslagtemperatuur    | -30 - 60 °C |



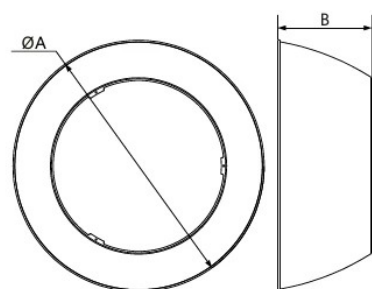
## Maatschets (mm)



| Type | A   | B   | C  |
|------|-----|-----|----|
| 70W  | 260 | 159 | 88 |
| 110W | 340 | 159 | 88 |
| 140W | 340 | 159 | 88 |
| 180W | 420 | 159 | 88 |
| 220W | 420 | 159 | 88 |



| Type | A   | B   | C  | D   | E    |
|------|-----|-----|----|-----|------|
| L249 | 165 | 249 | 86 | 8,5 | 21,5 |



| Type | A   | B   |
|------|-----|-----|
| D407 | 407 | 146 |
| D507 | 507 | 189 |
| D602 | 602 | 225 |

# Fotometrische gegevens

