

## Highbay EcoMax G3

- Solução de campânula económica
- Design elegante
- Reflectores, suporte e conector IP68 disponíveis como acessórios



## Especificações

Código item	Descrição do item	Equivalente (W)	Potência (W)	Lúmen	Eficácia (lm/W)	CCT (K)	Ângulo de abertura	Peso (kg/peça)
<b>Ligar-Desligar</b>								
545001073400	LEDHighbay-E3 220W-857-W	HID 600W	220	34100	155	5700	90°	3.34

## Acessórios



543098021900  
LEDFixture-IP68-  
Connector-Kit-3



545098006000  
LEDHighbay-E2 Bracket-  
L249



545098006300  
LEDHighbay-E2 Reflector-  
Rd602

## Informações sobre produtos e embalagens

Item			Caixa			
Código item	Descrição do item	Código HS da UE	Dimensões (mm) (CxLxA)	Peso bruto (kg)	EAN	pc/caixa
545001073400	LEDHighbay-E3 220W-857-W	94051190	480x480x130	3.99	6941491723235	1
543098021900	LEDFixture-IP68-Connector-Kit-3	39174000	265x245x205	0.08	6941497708991	1
545098006000	LEDHighbay-E2 Bracket-L249	94059900	249x165x73	0.75	6941497757937	1
545098006300	LEDHighbay-E2 Reflector-Rd602	94059900	602x602x235	1.25	6941497757906	1

Especificações Técnicas	
Vida útil (L70)	70 000 h
Vida útil (L80)	50 000 h
Ciclos on/off	100 000
Mac Adam (SDCM)	4
Regulação	On-Off
Acabamento	Cinza Pantone 417U
Número RAL	9022
IRC	> 80
Eficácia (lm/W)	155 lm/W
Grau de proteção (IP)	IP65
Resistência ao impacto (IK)	IK08
Classe de proteção	I
Grupo de risco (EN 62471)	RG1
Com equipamento de controle	True
Ensaio do fio incandescente	850 °C
Taxa de falha do controlador (após 5.000 horas)	≤ 1 %
Fator de potência	≥ 0,9
Sobretensão (kV)	4 kV

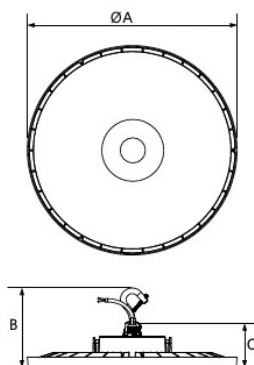
Alimentação elétrica	
Frequência	50 - 60 Hz
Tensão nominal AC	220 - 240 V
Tensão de entrada CC	Não
Comprimento do cabo	1 m
230V	

Alimentação elétrica	
Material da estrutura	Alumínio
Material ótico	Policarbonato
Revestimento	Policarbonato

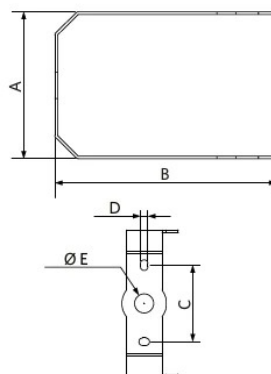
Condições de aplicação	
Temperatura de funcionamento	-30 - 50 °C
Temperatura de aplicação	25 °C
Temperatura de armazenamento	-30 - 60 °C



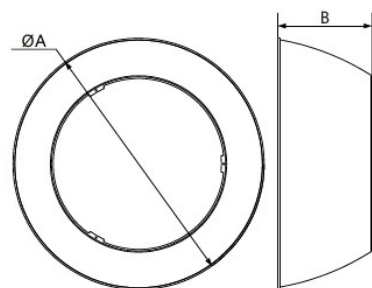
## Dimensões (mm)



Type	A	B	C
70W	260	159	88
110W	340	159	88
140W	340	159	88
180W	420	159	88
220W	420	159	88



Type	A	B	C	D	E
L249	165	249	86	8,5	21,5



Type	A	B
D407	407	146
D507	507	189
D602	602	225

# Dados fotométricos

