



## Suspendido Lineal Tallin

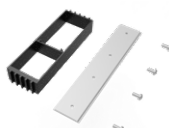
- Moderna luminaria LED lineal suspendida directa/indirecta
- Bajo deslumbramiento UGR < 10, adecuada para espacios de oficina
- Posibilidad de conexión magnética para un montaje flexible de varias luminarias
- Elegante reflector negro
- Flexible gracias al blanco sintonizable (TW) de 2700-6500K
- Acabado profesional en negro adonizado o blanco mate
- Disponible en DALI y Smart (BLE2)
- Controlador DALI2 compatible con función push de 230V



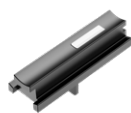
## Especificaciones

Código artículo	Descripción de artículo	Equivalente a (W)	Potencia (W)	Lumen	Eficacia (lm/W)	UGR	CCT (K)	RAL	Peso (kg/pc)	
<b>Tunable White/DALI2</b>										
529000105800	LEDTallinn-P L15-45W-DALI-TW-D/I-U10-WH	TL 1x80W	45	4050	90	≤ 10	2.7K-6.5K	○	2.7	€0,90
529000105900	LEDTallinn-P L15-45W-DALI-TW-D/I-U10-BL	TL 1x80W	45	4050	90	≤ 10	2.7K-6.5K	●	2.7	€0,90
<b>Tunable White/Smart</b>										
529000106000	LEDTallinn-P L15-45W-BLE2-TW-D/I-U10-WH	TL 1x80W	45	4050	90	≤ 10	2.7K-6.5K	○	2.7	€0,90
529000106100	LEDTallinn-P L15-45W-BLE2-TW-D/I-U10-BL	TL 1x80W	45	4050	90	≤ 10	2.7K-6.5K	●	2.7	€0,90

## Accesorios



529098030800  
LEDTallinn-P-Connecton-Kit



529098031100  
LEDTallinn-P-Magnet-End-Cap



529098031000  
LEDTallinn-P-Magnet-Hub

Kit de conexión necesario para conectar de forma lineal dos luminarias Tallinn. Se necesita una tapa magnética para cada Tallinn para conectarlo al núcleo magnético.

### Especificaciones técnicas

Vida útil (L70)	70,000 h
Vida útil (L80)	50,000 h
Ciclos de encendido/apagado	100,000
Regulabilidad	DALI2 / BLE2
Ángulo del haz de luz	120° arriba (50%) / 50° abajo (50%)
Color de la carcasa	Blanco RAL9003 / Negro RAL 9004
IRC	> 90
Grado de protección (IP)	IP20
Grado de resistencia (IK)	IK02
Clase de protección	I
Grupo de riesgo (EN 62471)	RG0
Controlador incluido	Sí
Prueba de filamento	650°C
Tasa de fallo del controlador (con 5.000 horas)	< 1%
Factor de potencia	> 0.9

### Suministro eléctrico

Frecuencia	50 - 60 Hz
Voltaje AC	220 - 240 V
Voltaje de entrada CC	Ver anexo del catálogo Especificaciones de conexión

### Propiedades mecánicas

Material de la carcasa	Aluminio
Material óptico	Policarbonato

### Condiciones ambientales

Temperatura operativa	-10 ~ 45°C
Temperatura de aplicación	25°C
Entorno de almacenamiento	-25 ~ 50°C



## Esquema de dimensiones (mm)

