



## Suspended Linear Tallinn

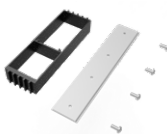
- Moderni, ripustettava, lineaarinen LED
- Alhainen häikäisy UGR < 10, sopii toimistotiloihin
- Magneettiliitäntä mahdollista useiden valaisimien joustavaan kiinnittämiseen
- Tyylikäs musta heijastin
- Joustava 2700-6500K Tunable Whiten (TW) ansiosta
- Ammattimainen viimeistely adonisoidulla mustalla tai mattavalkoisella värillä
- Saatavana DALI ja Smart (BLE2) -valaistusjärjestelminä
- DALI2-ohjain, joka on yhteensopiva 230 V: n himmennyskyksen kanssa



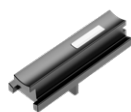
## Tekniset tiedot

Tuotekoodi	Tuotenimi	Vastaava hehkulamppu (W)	Teho (W)	Lumens	Valotehokkuus (lm / W)	UGR	Valonväri (K)	RAL-numero	Bruttopaino (kg)
<b>Tunable White/DALI2</b>									
529000105800	LEDTallinn-P L15-45W-DALI-TW-D/I-U10-WH	TL 1x80W	45	4050	90	≤ 10	2.7K-6.5K	○	2.7
529000105900	LEDTallinn-P L15-45W-DALI-TW-D/I-U10-BL	TL 1x80W	45	4050	90	≤ 10	2.7K-6.5K	●	2.7
<b>Tunable White/Smart</b>									
529000106000	LEDTallinn-P L15-45W-BLE2-TW-D/I-U10-WH	TL 1x80W	45	4050	90	≤ 10	2.7K-6.5K	○	2.7
529000106100	LEDTallinn-P L15-45W-BLE2-TW-D/I-U10-BL	TL 1x80W	45	4050	90	≤ 10	2.7K-6.5K	●	2.7

## Varusteet



529098030800  
LEDTallinn-P-Connecti-on-Kit



529098031100  
LEDTallinn-P-Magnet-End-Cap



529098031000  
LEDTallinn-P-Magnet-Hub

Tarvitaan liitäntäsarja kahden Tallinn-valaisimen lineaarista yhdistämistä varten. Kumpaankin Tallinn-valaisimeen tarvitaan magneetikorkki, jotta se voidaan liittää magneettisydämeen.

Tekniset tiedot	
Polttoikä (L70)	70,000 h
Polttoikä (L80)	50,000 h
Päälle-/poiskytkentöjä	100,000
Himmennettävyyys	DALI2 / BLE2
Säteilykulma	120° ylös (50%) / 50° alas (50%)
Väri	Valkoinen RAL9003 / Musta RAL 9004
Värintoistoindeksi (CRI)	> 90
Koteloitusluokka (IP)	IP20
Iskunkestävyysluokka (IK)	IK02
Suojausluokka	I
Risk group (EN 62471)	RG0
Sisältää ohjauslaitteen	Kyllä
Hehkulankatesti	650°C
Liitäntälaitteen virheprosentti (5,000 tunnin kohdalla)	< 1%
Tehokerroin	> 0.9

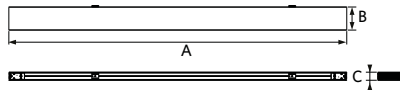
Virtalähde	
Taajuus	50 - 60 Hz
Nimellisjännitealue	220 - 240 V
DC input voltage	Katso luettelon liite / Liitântätiedot

Mekaaniset ominaisuudet	
Kotelon materiaali	Alumiini
Optinen materiaali	Polykarbonaatti

Ympäristöolosuhteet	
Toimintalämpötila	-10 - 45°C
Käyttölämpötila	25°C
Varastointilämpötila	-25 - 50°C



## Mittapiirustus (mm)



Type	A	B	C
L15	1465	100	35