



## Ligne suspendue Tallinn

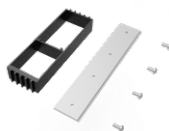
- Luminaire moderne à LED suspendu, direct/indirect
- Faible éblouissement UGR < 10, convient aux espaces de bureaux
- Possibilité de connexion magnétique pour un montage flexible de plusieurs luminaires
- Réflecteur noir élégant
- Flexible grâce au blanc accordable (TW) 2700-6500K
- Finition professionnelle en noir adonisé ou blanc mat
- Disponible en DALI et Smart (BLE2)
- Driver DALI2 compatible avec réglage de lumière 230V push & dim



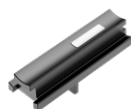
## Spécifications

Code d'article	Désignation d'article	Equivalent (W)	Puissance (W)	Lumens	Rendement (lm/W)	UGR	CCT (K)	RAL	Poids brut (kg)	
<b>Tuneable White/DALI2</b>										
529000105800	LEDTallinn-P L15-45W-DALI-TW-D/I-U10-WH	TL 1x80W	45	4050	90	≤ 10	2.7K-6.5K	○	2.7	
529000105900	LEDTallinn-P L15-45W-DALI-TW-D/I-U10-BL	TL 1x80W	45	4050	90	≤ 10	2.7K-6.5K	●	2.7	
<b>Tuneable White/Smart</b>										
529000106000	LEDTallinn-P L15-45W-BLE2-TW-D/I-U10-WH	TL 1x80W	45	4050	90	≤ 10	2.7K-6.5K	○	2.7	
529000106100	LEDTallinn-P L15-45W-BLE2-TW-D/I-U10-BL	TL 1x80W	45	4050	90	≤ 10	2.7K-6.5K	●	2.7	

## Accessoires



529098030800  
LEDTallinn-P-Connection-Kit



529098031100  
LEDTallinn-P-Magnet-End-Cap



529098031000  
LEDTallinn-P-Magnet-Hub

Le kit d'assemblage est nécessaire afin de joindre et d'aligner deux Tallinn ensemble. Une pièce d'extrémité magnétique est indispensable pour chaque Tallinn connecté à un noyau magnétique.

### Spécifications techniques

Durée de vie (L70)	70,000 h
Durée de vie (L80)	50,000 h
Cycles marche/arrêt	100,000
Gradabilité	DALI2 / BLE2
Angle de faisceau	120° vers le haut (50%) / 50° vers le bas (50%)
Couleur de finition	Blanc RAL9003 / Noir RAL 9004
IRC	> 90
Indice de protection (IP)	IP20
Résistance aux chocs (IK)	IK02
Classe de protection	I
Groupe de risque (EN 62471)	RG0
Driver inclus	Oui
Essai au fil incandescent	650°C
Taux de défaillance du driver (après 5 000 heures)	< 1%
Facteur de puissance	> 0.9

### Fourniture électrique

Fréquence	50 - 60 Hz
Tension AC	220 - 240 V
DC input voltage	Voir annexe du catalogue
	Connection
	Caractéristiques

### Propriétés mécaniques

Structure	Aluminium
Matériau optique	Polycarbonate

### Conditions ambiantes

Température de fonctionnement	-10 ~ 45°C
Température d'application	25°C
Environnement de stockage	-25 ~ 50°C



## Schéma de dimensions (mm)

