



Sospensione Tallinn

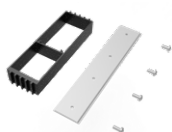
- Moderna sospensione diretta/indiretta a LED lineare
- Basso abbagliamento UGR < 10, adatto per gli uffici
- Possibilità di collegamento magnetico per il montaggio flessibile di più apparecchi
- Elegante riflettore nero
- Flessibilità grazie al Tunable White (TW) 2700-6500K
- Finitura in nero adonizzato o bianco opaco
- Disponibile in DALI e Smart (BLE2)
- Driver DALI2 compatibile con sistema di emergenza centralizzato



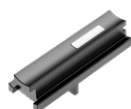
Specifiche tecniche

Codice prodotto	Descrizione	Equivalente (W)	Potenza (W)	Lumen	Efficienza (lm/W)	UGR	TDC (K)	Numero RAL	Peso lordo (kg)
Tunable White/DALI2									
529000105800	LEDTallinn-P L15-45W-DALI-TW-D/I-U10-WH	TL 1x80W	45	4050	90	≤ 10	2.7K-6.5K	○	2.7
529000105900	LEDTallinn-P L15-45W-DALI-TW-D/I-U10-BL	TL 1x80W	45	4050	90	≤ 10	2.7K-6.5K	●	2.7
Tunable White/Smart									
529000106000	LEDTallinn-P L15-45W-BLE2-TW-D/I-U10-WH	TL 1x80W	45	4050	90	≤ 10	2.7K-6.5K	○	2.7
529000106100	LEDTallinn-P L15-45W-BLE2-TW-D/I-U10-BL	TL 1x80W	45	4050	90	≤ 10	2.7K-6.5K	●	2.7

Accessori



529098030800
LEDTallinn-P-Connecti-on-Kit



529098031100
LEDTallinn-P-Magnet-End-Cap



529098031000
LEDTallinn-P-Magnet-Hub

Kit di connessione necessario per giunzione lineare di due Tallinn. Testata di chiusura magnetica necessaria per ogni Tallinn collegato a un giunto magnetico.

Specifiche tecniche

Durata (L70)	70,000 h
Durata (L80)	50,000 h
Cicli On/Off	100,000
Dimmerabilità	DALI2 / BLE2
Angolo del fascio luminoso	120° su (50%) / 50° giù (50%)
Colore della finitura	Bianco RAL9003 / Nero RAL 9004
CRI	> 90
Grado di protezione (IP)	IP20
Resistenza agli urti (IK)	IK02
Classe di isolamento	I
Gruppo di rischio (EN 62471)	RG0
Con alimentatore	Sì
Prova del filo incandescente	650°C
Tasso di guasto del ballast (a 5,000 ore)	< 1%
Fattore di potenza (PF)	> 0.9

Fornitura elettrica

Frequenza	50 - 60 Hz
Tensione nominale	220 - 240 V
Tensione di ingresso CC	Vedi appendice del catalogo Specifiche di connessione

Proprietà meccaniche

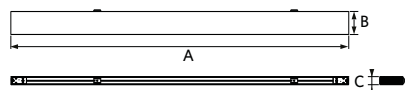
Materiale del corpo	Alluminio
Materiale dell'ottica	Policarbonato

Condizioni ambientali

Temperatura operativa	-10 - 45°C
Temperatura ambiente media	25°C
Ambiente di stoccaggio	-25 - 50°C



Disegni tecnici (mm)



Type	A	B	C
L15	1465	100	35