



Pendel Linear Tallinn

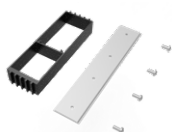
- Modern direct/indirect gependelde LED lineair
- Zeer lage verblinding UGR < 10, geschikt voor kantoorruimtes
- Magnetische aansluiting mogelijk voor flexibele montage van meerdere armaturen
- Stijlvolle zwarte reflector
- Flexibel dankzij 2700-6500K Tunable White (TW)
- Professionele afwerking in geanoniseerd zwart of mat wit
- Verkrijgbaar in DALI en Smart (BLE2)
- DALI2 driver compatibel met 230V push dimming



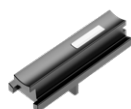
Specificaties

Artikelcode	Artikelomschrijving	Equivalent (W)	Vermogen (W)	Lumen	Efficiëntie (lm/W)	UGR	CCT (K)	RAL	Totaalgewicht (kg)
Tunable White/DALI2									
529000105800	LEDTallinn-P L15-45W-DALI-TW-D/I-U10-WH	TL 1x80W	45	4050	90	≤ 10	2.7K-6.5K	○	2.7
529000105900	LEDTallinn-P L15-45W-DALI-TW-D/I-U10-BL	TL 1x80W	45	4050	90	≤ 10	2.7K-6.5K	●	2.7
Tunable White/Smart									
529000106000	LEDTallinn-P L15-45W-BLE2-TW-D/I-U10-WH	TL 1x80W	45	4050	90	≤ 10	2.7K-6.5K	○	2.7
529000106100	LEDTallinn-P L15-45W-BLE2-TW-D/I-U10-BL	TL 1x80W	45	4050	90	≤ 10	2.7K-6.5K	●	2.7

Accessoires



529098030800
LEDTallinn-P-Connecti-on-Kit



529098031100
LEDTallinn-P-Magnet-End-Cap



529098031000
LEDTallinn-P-Magnet-Hub

Verbindingsset is benodigd voor een lineaire verbinding tussen 2 Tallinn armaturen. Magnetische eindkap is benodigd voor elke Tallinn dat verbonden is aan een magnetische hub

Technische specificaties

Levensduur (L70)	70,000 h
Levensduur (L80)	50,000 h
Aan-/Uit-cycli	100,000
Dimbaarheid	DALI2 / BLE2
Bundelhoek	120° direct (50%) / 50° direct (50%)
Afwerking	Wit RAL9003 / Zwart RAL 9004
Kleurweergave index (CRI)	> 90
Beschermingsgraad (IP)	IP20
Slagvastheid (IK)	IK02
Beschermingsklasse	I
Risicogroep (EN 62471)	RG0
Voorschakelapparaat inbegrepen	Ja
Gloeidraadtest	650°C
Percentage uitval driver (na 5,000 uur)	< 1%
Vermogensfactor	> 0.9

Elektrische voeding

Frequentie	50 - 60 Hz
Nom. Spanning	220 - 240 V
DC ingangsspanning	Zie catalogusbijlage Aansluitwaarden

Mechanische eigenschappen

Materiaal behuizing	Aluminium
Materiaal optiek	Polycarbonaat

Omgevingsomstandigheden

Bedrijfstemperatuur	-10 - 45°C
Gebruikstemperatuur	25°C
Opslagtemperatuur	-25 - 50°C



Maatschets (mm)

